

MINISTÉRIO DAS RELAÇÕES EXTERIORES

TURQUIA



DADOS BÁSICOS

NOME OFICIAL:	República da Turquia
CAPITAL:	Âncara
ÁREA:	779.452 km ²
POPULAÇÃO (est. 2009):	72,6 milhões de habitantes
IDIOMAS:	Turco (oficial); curdo; línguas faladas pelas minorias árabe, armênia e grega
ETNIAS	Turca (70-75%), Curda (18%), outras (7-12%)
PRINCIPAIS RELIGIÕES:	Islamismo (99,8%, de maioria sunita); outras (0,2%)
SISTEMA POLÍTICO:	República democrática parlamentar
CHEFE DE ESTADO:	PR Abdullah Gül
CHEFE DE GOVERNO:	PM Recep Tayyip Erdoğan
MNE:	Ahmet Davutoğlu
EMBAIXADOR EM BRASÍLIA:	Ersin Erçin (desde ago/09)
EMBAIXADOR EM ÂNCARA:	Marcelo Jardim
PIB (est. 2009)	US\$ 630 bilhões
PIB PPP (est. 2009)	US\$ 878 bilhões
PIB per capita (est. 2009)	US\$ 8,7 mil
PIB per capita PPP (est. 2009)	US\$ 12,1 mil
UNIDADE MONETÁRIA:	Lira turca (TL)

COMÉRCIO BILATERAL (US\$ milhões fob) – Fonte: MDIC

BRASIL-TURQUIA	2003	2004	2005	2006	2007	2008	2009	2010 <i>jan-mar</i>
Intercâmbio	395,2	530,1	667,7	735,9	902,9	1.153,5	1.009,2	299,7
Exportações	337,2	453,6	559,5	590,3	693,4	816,1	609,8	155,1
Importações	58,1	76,4	108,2	145,6	209,5	337,4	399,4	144,6
Saldo	279,1	377,2	451,3	444,7	483,9	478,7	210,4	10,5

CRONOLOGIA DAS RELAÇÕES BILATERAIS

1858 – Assinatura do Tratado de Amizade e Comércio entre o Império do Brasil e o Império Otomano.

1908 – Criação de Consulados-Gerais no Rio de Janeiro e em São Paulo.

1927 – Tratado de Amizade e Comércio entre o Brasil e a República da Turquia.

1930 – Instalação de Embaixadas no Rio de Janeiro e em Ancara.

1931 – Abertura de Consulado-Geral em Istambul.

1962 – Fechamento do Consulado-Geral em Istambul.

1984 – Reabertura do Consulado-Geral em Istambul.

1985 – Fechamento do Consulado-Geral em Istambul.

1992 – O então MNE Süleyman Demirel participa da Rio-1992.

1995 – Visita ao Brasil do PR Süleyman Demirel.

1998 – Visita ao Brasil do MNE Ismail Cem. Visita à Turquia do Ministro do Exército, Gal. Zenildo Lucena.

2002 – Visita ao Brasil do Comandante da Aeronáutica da Turquia.

2003 – Visita ao Brasil do Ministro da Defesa Nacional, Vecdi Gönül.

2004 – Visita à Turquia do Sr. ME; visita ao Brasil do Ministro da Economia Nacional, Kemal Unakitan; visita à Turquia do MDIC, Luiz Fernando Furlan, e do Ministro da Defesa, José Viegas; realização da I Reunião de Cooperação Econômica, Comercial e Industrial (Brasília).

2006 – Visita ao Brasil do Vice-PM e MNE Abdullah Gül; visita ao Brasil do Ministro da Indústria e Comércio, Ali Çoskun; Petrobrás vence licitação para a prospecção de petróleo e gás em 2 blocos "offshore" no Mar Negro.

2009 – Visita do Sr. ME a Istambul, para participar do II Fórum da Aliança de Civilizações; Visita à Turquia do Sr. PR.

2010 – Visita à Turquia do Sr. ME (janeiro); Reunião de Consultas Políticas entre o Sr. SG e o Subsecretário-Geral da Chancelaria turca, Feridun Hadi Sinirlioğlu (Brasília, março); Visita ao Brasil do MNE Ahmet Davutoğlu.

CRONOLOGIA HISTÓRICA

1919-23 – Revoltas culminam com o fim do Império Otomano. Fundação da República da Turquia; Kemal Atatürk assume o cargo de Presidente.

1925 – Adoção do calendário gregoriano.

1928 – O secularismo é oficializado.

1945 – Neutra durante a maior parte da II Guerra, a Turquia declara guerra à Alemanha e ao Japão, mas não entra em combate. Torna-se membro da ONU.

1950 – Primeiras eleições democráticas. Vence o Partido Democrático.

1952 – Com o abandono da política de neutralidade, Turquia ingressa na OTAN.

1960 – Golpe militar derruba o governo do Partido Democrático.

1961 – Nova Constituição estabelece Parlamento bicameral.

1963 – Assinado acordo de associação com a Comunidade Econômica Européia.

1965 – Süleyman Demirel é escolhido PM, cargo ao qual será reconduzido 6 vezes.

1971 – Onda de violência política; Demirel é forçado pelo Exército a renunciar.

1974 – Turquia invade o norte do Chipre, após golpe militar apoiado pela Grécia.

1978 – EUA suspendem embargo comercial imposto após a invasão do Chipre.

1983 – Vitória de Turgut Ozal nas eleições. Volta da democracia após 3 anos.

1984 – A Turquia reconhece a República Turca do Norte de Chipre.

1987 – Turquia dá entrada a sua candidatura a membro da CEE.

1990 – Turquia permite que EUA usem bases no país para atacar o Iraque.

1992 – 20 mil soldados turcos entram no norte do Iraque, de maioria curda.

1993 – Tansu Çiller se torna a primeira mulher a ocupar a Chefia de Governo; Demirel assume a Presidência.

1995 – Ofensiva militar de 35 mil soldados turcos é lançada contra os curdos do norte do Iraque; A Turquia adere à união alfandegária da UE.

1999 – O líder curdo Abdullah Öcalan é capturado e condenado à prisão perpétua.

2002 – Ahmet Necdet Sezer assume a Presidência no lugar de Süleyman Demirel; as mulheres são equiparadas aos homens do ponto de vista legal; aprovadas novas leis na área de direitos humanos, na tentativa da Turquia de ser aceita pela UE.

2005 - O Conselho da UE aprovou a abertura das negociações com a Turquia.

2007 – MNE Abdullah Gül é eleito Presidente pelo Parlamento turco.

ATOS BILATERAIS

Título	Data de celebração	Entrada em Vigor	Promulgação	
			Dec. nº	Data
Tratado de Amizade, Comércio e Navegação.	05/02/1858	18/05/1858		
Tratado de Amizade.	08/09/1927	15/09/1928	18406	25/09/1928
Acordo Comercial.	02/07/1933	02/07/1933		
Acordo sobre Transportes Aéreos.	21/09/1950	07/03/1952	30693	29/03/1952
Memorando de Entendimento para o Estabelecimento de Mecanismo de Consultas.	10/04/1995	10/04/1995		
Acordo sobre Isenção de Vistos para Portadores de Passaportes Diplomáticos, de Serviço e Especiais.	10/04/1995	09/07/1995		
Acordo sobre Cooperação no Setor de Turismo.	10/04/1995	12/11/1996	2097	17/12/1996
Acordo de Cooperação Cultural e Educacional.	10/04/1995	13/04/1996	21152	19/03/1997
Acordo de Cooperação Comercial, Econômica e Industrial.	10/04/1995	19/03/1997	2515	12/03/1998
Acordo sobre Isenção de Visto para Titulares de Passaportes Comuns	20/08/2001	01/07/2004	5124	01/07/2004
Acordo sobre Cooperação em Assuntos Relacionados a Defesa	14/08/2003	23/10/2007	6411	24/03/2008
Memorando de Entendimento sobre Cooperação entre as Academias Diplomáticas	19/01/2006	08/10/2008		
Memorando de Entendimento para a Criação de Comissão Conjunta de Alto Nível	19/01/2006			

DADOS ECONÔMICO-COMERCIAIS

DADOS BÁSICOS	
Nome oficial	República da Turquia
Superfície	779.452 Km ²
Localização	Sudeste europeu e Oeste da Ásia
Capital	Ancara
Principais cidades	Istambul, Ancara, Izmir, Adana, Bursa
Idioma oficial	Turco
PIB a preços correntes (2009: Estimativa EIU)	US\$ 630 bilhões
PIB "per capita" (2009)	US\$ 8.678
Moeda	Lira Turca (TL)

Elaborado pelo MRE/DPR/DIC - Divisão de Informação Comercial, com base em dados do EIU - Economist Intelligence Unit, Country Report February 2010.

INDICADORES SOCIOECONÔMICOS	2005	2006	2007	2008	2009 ⁽¹⁾
População (em milhões de habitantes) ⁽¹⁾	69,7	70,4	71,2	71,9	72,6
Densidade demográfica (hab/Km ²)	89,4	90,3	91,3	92,2	93,1
PIB a preços correntes (US\$ bilhões)	483,0	530,9	647,1	730,0	630,0
Crescimento real do PIB (%)	8,4	6,9	4,7	0,9	-5,3
Varição anual do índice de preços ao consumidor (%)	7,7	9,7	8,4	10,1	6,5
Reservas internacionais (US\$ bilhões) ⁽²⁾	52,5	63,3	76,5	73,7	75,0
Total dívida externa (US\$ bilhões) ⁽²⁾	169,3	207,8	251,5	278,3	275,6
Câmbio (TL / US\$) ⁽²⁾	1,345	1,409	1,171	1,526	1,491

Elaborado pelo MRE/DPR/DIC - Divisão de Informação Comercial, com base em dados do EIU - Economist Intelligence Unit, Country Report February 2010.

(1) Estimativa EIU.

(2) 2009: dado real.

BALANÇO DE PAGAMENTOS (US\$ milhões)	2007	2008	2009 ⁽¹⁾⁽²⁾
A. Balança comercial (líquido - fob)	-46.669	-52.844	-7.946
Exportações	115.356	140.999	51.500
Importações	162.025	193.843	59.446
B. Serviços (líquido)	13.879	17.513	4.447
Receita	28.853	34.979	11.850
Despesa	14.974	17.466	7.403
C. Renda (líquido)	-7.143	-7.964	-4.206
Receita	6.384	6.880	2.930
Despesa	13.527	14.844	7.136
D. Transferências unilaterais (líquido)	2.236	2.006	979
E. Transações correntes (A+B+C+D)	-37.697	-41.289	-6.726
F. Conta de capitais (líquido)	0	0	0
G. Conta financeira (líquido)	48.567	33.385	-5.522
Investimentos diretos (líquido)	20.089	15.414	3.409
Portfolio (líquido)	717	-5.046	-318
Outros	27.761	23.017	-8.613
H. Erros e Omissões	1.182	5.139	8.501
I. Saldo (E+F+G+H)	12.052	-2.765	-3.747

Elaborado pelo MRE/DPR/DIC - Divisão de Informação Comercial, com base em dados do FMI - International Financial Statistics, CD March 2010.

(1) janeiro - junho.

(2) Última posição disponível em 08/04/2010.

COMÉRCIO EXTERIOR ⁽¹⁾ (US\$ milhões)	2004	2005	2006	2007	2008	2009 ⁽²⁾⁽³⁾
Exportações (fob)	63.083	73.592	85.267	107.373	132.313	73.204
Importações (cif)	97.343	116.579	139.435	169.991	201.964	100.266
Saldo comercial	-34.260	-42.987	-54.168	-62.618	-69.651	-27.062
Intercâmbio comercial	160.426	190.171	224.702	277.364	334.277	173.470

Elaborado pelo MRE/DPR/DIC - Divisão de Informação Comercial, com base em dados do FMI - Direction of Trade Statistics, CD March 2010.

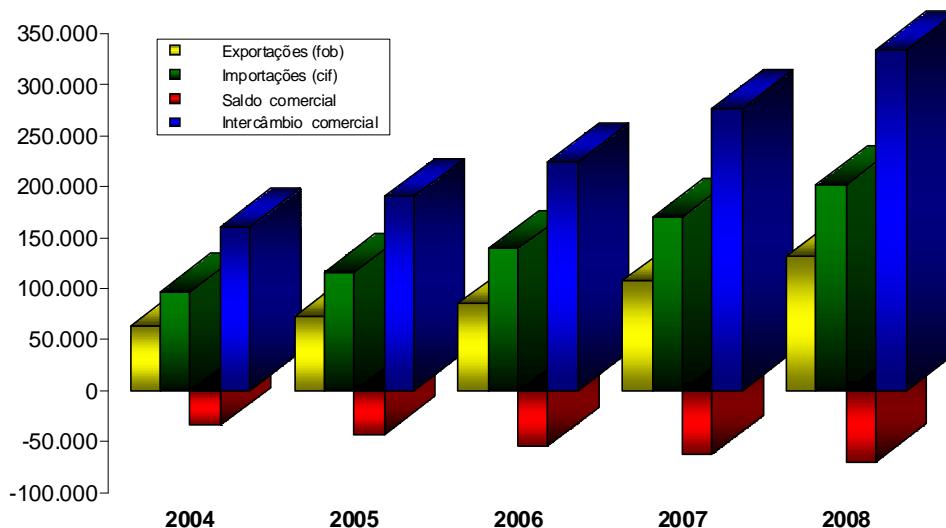
(1) Os dados não coincidem, necessariamente, com aqueles apresentados no Balanço de Pagamentos em razão das diferentes modalidades de venda (fob e cif) e das distintas metodologias de cálculo.

(2) janeiro-setembro.

(3) Última posição disponível em 08/04/2010.

COMÉRCIO EXTERIOR DA TURQUIA 2004 - 2008

(US\$ milhões)



Elaborado pelo MRE/DPR/DIC - Divisão de Informação Comercial, com base em dados do FMI - Direction of Trade Statistics, CD March 2010.

DIREÇÃO DO COMÉRCIO EXTERIOR (US\$ milhões - fob)	2006	% no total	2007	% no total	2008	% no total	2009 ⁽¹⁾⁽²⁾	% no total
EXPORTAÇÕES:								
Alemanha	9.684	11,4%	11.994	11,2%	12.952	9,8%	7.037	9,6%
Reino Unido	6.813	8,0%	8.626	8,0%	8.159	6,2%	4.031	5,5%
Emirados Árabes unidos	1.986	2,3%	3.241	3,0%	7.975	6,0%	2.110	2,9%
Itália	6.752	7,9%	7.479	7,0%	7.820	5,9%	4.107	5,6%
França	4.604	5,4%	5.975	5,6%	6.621	5,0%	4.334	5,9%
Rússia	3.238	3,8%	4.727	4,4%	6.483	4,9%	2.229	3,0%
Estados Unidos	5.100	6,0%	4.217	3,9%	4.398	3,3%	2.454	3,4%
Espanha	3.721	4,4%	4.580	4,3%	4.047	3,1%	1.909	2,6%
Romênia	2.350	2,8%	3.651	3,4%	3.987	3,0%	1.553	2,1%
Iraque	2.589	3,0%	2.812	2,6%	3.917	3,0%	3.760	5,1%
Países Baixos	2.539	3,0%	3.018	2,8%	3.144	2,4%	1.546	2,1%
Suíça	901	1,1%	935	0,9%	2.859	2,2%	3.403	4,6%
Grécia	1.602	1,9%	2.262	2,1%	2.430	1,8%	1.199	1,6%
Arábia Saudita	983	1,2%	1.486	1,4%	2.202	1,7%	1.325	1,8%
Ucrânia	1.121	1,3%	1.481	1,4%	2.188	1,7%	702	1,0%
Bulgária	1.568	1,8%	2.061	1,9%	2.152	1,6%	993	1,4%
Bélgica	1.381	1,6%	1.736	1,6%	2.122	1,6%	1.267	1,7%
Irã	1.066	1,3%	1.387	1,3%	2.030	1,5%	1.418	1,9%
Israel	1.529	1,8%	1.658	1,5%	1.935	1,5%	1.086	1,5%
Azerbaijão	695	0,8%	1.046	1,0%	1.667	1,3%	993	1,4%
Argélia	1.021	1,2%	1.232	1,1%	1.614	1,2%	1.339	1,8%
Polónia	1.060	1,2%	1.437	1,3%	1.587	1,2%	921	1,3%
China	693	0,8%	1.039	1,0%	1.437	1,1%	1.061	1,4%
Egito	709	0,8%	903	0,8%	1.426	1,1%	2.154	2,9%
Brasil	122	0,1%	230	0,2%	318	0,2%	239	0,3%
SUBTOTAL	63.829	74,9%	79.213	73,8%	95.471	72,2%	53.170	72,6%
DEMAIS PAÍSES	21.438	25,1%	28.160	26,2%	36.842	27,8%	20.034	27,4%
TOTAL GERAL	85.267	100,0%	107.373	100,0%	132.313	100,0%	73.204	100,0%

Elaborado pelo MRE/DPR/DIC - Divisão de Informação Comercial, com base em dados do FMI - Direction of Trade Statistics, CD March 2010.

Países listados em ordem decrescente, tendo como base os valores apresentados em 2008.

(1) janeiro-setembro.

(2) Última posição disponível em 08/04/2010.

DIREÇÃO DO COMÉRCIO EXTERIOR (US\$ milhões - cif)	2006	% no total	2007	% no total	2008	% no total	2009⁽¹⁾⁽²⁾	% no total
IMPORTAÇÕES:								
Rússia	17.806	12,8%	23.506	13,8%	31.365	15,5%	14.014	14,0%
Alemanha	14.743	10,6%	17.548	10,3%	18.687	9,3%	10.041	10,0%
China	9.657	6,9%	13.224	7,8%	15.658	7,8%	8.869	8,8%
Estados unidos	6.258	4,5%	8.145	4,8%	11.977	5,9%	6.204	6,2%
Itália	8.653	6,2%	9.967	5,9%	11.012	5,5%	5.350	5,3%
França	7.236	5,2%	7.832	4,6%	9.022	4,5%	4.999	5,0%
Irã	5.626	4,0%	6.614	3,9%	8.200	4,1%	2.323	2,3%
Ucrânia	3.058	2,2%	4.518	2,7%	6.106	3,0%	2.311	2,3%
Suíça	4.013	2,9%	5.269	3,1%	5.592	2,8%	1.465	1,5%
Reino Unido	5.134	3,7%	5.471	3,2%	5.324	2,6%	2.428	2,4%
Espanha	3.831	2,7%	4.342	2,6%	4.548	2,3%	2.729	2,7%
República da Coreia	3.552	2,5%	4.369	2,6%	4.092	2,0%	2.246	2,2%
Japão	3.215	2,3%	3.703	2,2%	4.027	2,0%	2.037	2,0%
Romênia	2.669	1,9%	3.113	1,8%	3.548	1,8%	1.683	1,7%
Arábia Saudita	2.252	1,6%	2.440	1,4%	3.322	1,6%	1.227	1,2%
Argélia	1.865	1,3%	2.108	1,2%	3.262	1,6%	1.510	1,5%
Bélgica	2.476	1,8%	2.869	1,7%	3.151	1,6%	1.663	1,7%
Países Baixos	2.158	1,5%	2.655	1,6%	3.056	1,5%	1.846	1,8%
Índia	1.578	1,1%	2.300	1,4%	2.458	1,2%	1.307	1,3%
Cazaquistão	994	0,7%	1.284	0,8%	2.332	1,2%	765	0,8%
Polónia	1.436	1,0%	1.645	1,0%	1.978	1,0%	1.243	1,2%
Suécia	1.487	1,1%	1.716	1,0%	1.909	0,9%	1.403	1,4%
Bulgária	1.662	1,2%	1.950	1,1%	1.840	0,9%	767	0,8%
Áustria	1.073	0,8%	1.351	0,8%	1.526	0,8%	857	0,9%
Brasil	934	0,7%	1.173	0,7%	1.424	0,7%	763	0,8%
SUBTOTAL	113.365	81,3%	139.110	81,8%	165.416	81,9%	80.051	79,8%
DEMAIS PAÍSES	26.071	18,7%	30.881	18,2%	36.548	18,1%	20.215	20,2%
TOTAL GERAL	139.435	100,0%	169.991	100,0%	201.964	100,0%	100.266	100,0%

Elaborado pelo MRE/DPR/DIC - Divisão de Informação Comercial, com base em dados do FMI - Direction of Trade Statistics, CD March 2010.

Países listados em ordem decrescente, tendo como base os valores apresentados em 2008.

(1) janeiro-setembro.

(2) Última posição disponível em 08/04/2010.

COMPOSIÇÃO DO COMÉRCIO EXTERIOR	2 0 0 8⁽¹⁾	Part % no total
(US\$ milhões, fob)		
EXPORTAÇÕES		
Veículos automóveis, tratores, suas partes e acessórios	18.210	13,8%
Ferro fundido, ferro e aço	14.946	11,3%
Caldeiras, máquinas, aparelhos e instrumentos mecânicos	10.274	7,8%
Máquinas, aparelhos e materiais elétricos	7.953	6,0%
Vestuário e seus acessórios, de malha	7.828	5,9%
Combustíveis, óleos e ceras minerais	7.531	5,7%
Obras de ferro fundido, ferro ou aço	5.742	4,3%
Pérolas naturais, pedras preciosas ou semipreciosas	5.383	4,1%
Vestuário e seus acessórios, exceto de malha	5.327	4,0%
Plásticos e suas obras	3.564	2,7%
Frutas, cascas de cítricos e de melões	2.855	2,2%
Embarcações e estruturas flutuantes	2.647	2,0%
Outros artefatos têxteis confeccionados	2.098	1,6%
Sal, enxofre, terras e pedras, gesso, cal, cimento	2.091	1,6%
Móveis, mobiliário médico-cirúrgico, colchões	1.891	1,4%
Borracha e suas obras	1.808	1,4%
Alumínio e suas obras	1.777	1,3%
Algodão	1.634	1,2%
Preparações de produtos hortícolas, de frutas	1.441	1,1%
Filamentos sintéticos ou artificiais	1.336	1,0%
Tapetes e outros revestimentos para pavimentos	1.158	0,9%
Subtotal	107.494	81,4%
Demais Produtos	24.508	18,6%
Total Geral	132.002	100,0%

Elaborado pelo MRE/DPR/DIC - Divisão de Informação Comercial, com base em dados do UNCTAD/ITC/Trademap.

Divergências nos dados estatísticos são explicadas pelo uso de diferentes fontes.

(1) Última posição anual disponível em 08/04/2010.

COMPOSIÇÃO DO COMÉRCIO EXTERIOR	2 0 0 8⁽¹⁾	Part % no total
(US\$ milhões, cif)		
IMPORTAÇÕES		
Combustíveis, óleos e ceras minerais	32.812	16,2%
Ferro fundido, ferro e aço	23.158	11,5%
Caldeiras, máquinas, aparelhos e instrumentos mecânicos	22.833	11,3%
Máquinas, aparelhos e materiais elétricos	13.596	6,7%
Veículos automóveis, tratores, suas partes e acessórios	12.547	6,2%
Plásticos e suas obras	9.391	4,6%
Pérolas naturais ou cultivadas, pedras preciosas, semipreciosas	5.654	2,8%
Produtos farmacêuticos	4.358	2,2%
Produtos químicos orgânicos	4.133	2,0%
Instrumentos e aparelhos de ótica, fotografia	3.445	1,7%
Cobre e suas obras	3.276	1,6%
Papel e cartão, obras de pasta celulósica	2.605	1,3%
Alumínio e suas obras	2.544	1,3%
Algodão	2.332	1,2%
Obras de ferro fundido, ferro e aço	2.227	1,1%
Borracha e suas obras	2.219	1,1%
Cereais	2.137	1,1%
Subtotal	149.267	73,9%
Demais Produtos	52.694	26,1%
Total Geral	201.961	100,0%

Elaborado pelo MRE/DPR/DIC - Divisão de Informação Comercial, com base em dados do UNCTAD/ITC/Trademap.

Divergências nos dados estatísticos são explicadas pelo uso de diferentes fontes.

(1) Última posição anual disponível em 08/04/2010.

INTERCÂMBIO COMERCIAL BRASIL - TURQUIA ⁽¹⁾	2005	2006	2007	2008	2009
(US\$ mil, fob)					
Exportações	559.511	590.292	693.368	816.091	609.780
Variação em relação ao ano anterior	23,3%	5,5%	17,5%	17,7%	-25,3%
Part. (%) no total das exportações brasileiras para Demais da Europa Ocidental ⁽²⁾	80,9%	78,4%	74,1%	69,0%	68,4%
Part. (%) no total das exportações brasileiras	0,5%	0,4%	0,4%	0,4%	0,4%
Importações	108.232	145.593	209.505	337.439	399.374
Variação em relação ao ano anterior	41,6%	34,5%	43,9%	61,1%	18,4%
Part. (%) no total das importações brasileiras de Demais da Europa Ocidental ⁽²⁾	89,2%	86,5%	89,7%	88,4%	92,0%
Part. (%) no total das importações brasileiras	0,1%	0,2%	0,2%	0,2%	0,3%
Intercâmbio Comercial	667.743	735.885	902.873	1.153.530	1.009.154
Variação em relação ao ano anterior	26,0%	10,2%	22,7%	27,8%	-12,5%
Part. (%) no total do intercâmbio brasileiro com Demais da Europa Ocidental ⁽²⁾	82,2%	79,9%	77,2%	73,8%	76,1%
Part. (%) no total do intercâmbio brasileiro	0,3%	0,3%	0,3%	0,3%	0,4%
Saldo Comercial	451.279	444.699	483.863	478.652	210.406

Elaborado pelo MRE/DPR/DIC - Divisão de Informação Comercial com base nas informações do MDIC/SECEX/Aliceweb.

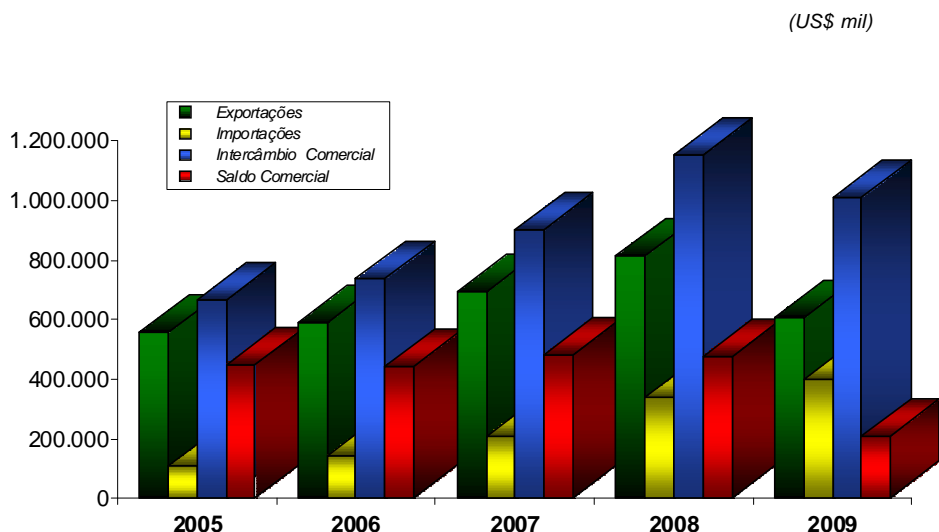
(1) As discrepâncias observadas nos dados estatísticos das exportações brasileiras e das importações turcas e vice-versa podem ser explicadas pelo uso de fontes distintas e também por diferentes metodologias de apuração.

(2) Demais da Europa Ocidental compreende os seguintes países: Andorra, Bósnia-Herzegovina, Croácia, Ilhas Feroe, Gibraltar, Macedônia, Mônaco, Montenegro, San Marino, Sérvia e Turquia.

INTERCÂMBIO COMERCIAL BRASIL - TURQUIA ⁽¹⁾	2009	2010
(US\$ mil, fob)	(jan-mar)	(jan-mar)
Exportações	85.528	155.050
Variação em relação ao mesmo período do ano anterior	-48,8%	81,3%
Part. (%) no total das exportações brasileiras para Demais da Europa Ocidental	59,7%	77,7%
Part. (%) no total das exportações brasileiras	0,3%	0,4%
Importações	69.578	144.558
Variação em relação ao mesmo período do ano anterior	-4,9%	107,8%
Part. (%) no total das importações brasileiras de Demais da Europa Ocidental	92,2%	65,9%
Part. (%) no total das importações brasileiras	0,2%	0,4%
Intercâmbio Comercial	155.106	299.608
Variação em relação ao mesmo período do ano anterior	-93,4%	93,2%
Part. (%) no total do intercâmbio brasileiro com Demais da Europa Ocidental	70,9%	71,5%
Part. (%) no total do intercâmbio brasileiro	0,3%	0,4%
Balança Comercial	15.950	10.492

Elaborado pelo MRE/DPR/DIC - Divisão de Informação Comercial com base nas informações do MDIC/SECEX/Aliceweb.

INTERCÂMBIO COMERCIAL BRASIL-TURQUIA 2005 - 2009



Elaborado pelo MRE/DPR/DIC - Divisão de Informação Comercial com base nas informações do MDIC/SECEX/Aliceweb.

COMPOSIÇÃO DO INTERCÂMBIO COMERCIAL BRASIL - TURQUIA	(US\$ milhões - fob)		2 0 0 7	%	2 0 0 8	%	2 0 0 9	%
				no total		no total		no total
EXPORTAÇÕES: (por principais produtos e grupos de produtos)								
Minérios, escórias e cinzas	114.394	16,5%	230.640	28,3%	114.487	18,8%		
Minérios de ferro não aglomerados e seus concentrados	86.512	12,5%	178.617	21,9%	60.202	9,9%		
Minérios de ferro aglomerados e seus concentrados	27.881	4,0%	51.570	6,3%	54.284	8,9%		
Caldeiras, máquinas, aparelhos e instrumentos mecânicos	100.956	14,6%	90.757	11,1%	61.502	10,1%		
Máquinas-ferramenta para estampar metais, com comando numérico	2.055	0,3%	0	0,0%	15.358	2,5%		
Bombas injetoras de combustível p/motor diesel/semidiesel	8.041	1,2%	8.004	1,0%	11.083	1,8%		
Motocompressor hermético, capacidade <4700 frigorias/hora	41.703	6,0%	22.200	2,7%	9.680	1,6%		
Outros niveladores	13.799	2,0%	15.868	1,9%	4.948	0,8%		
Alumínio e suas obras	342	0,0%	305	0,0%	58.638	9,6%		
Alumínio não ligado em forma bruta	0	0,0%	0	0,0%	55.772	9,1%		
Fumo (tabaco) e seus sucedâneos manufaturados	53.073	7,7%	42.666	5,2%	42.399	7,0%		
Fumo não manufaturado total ou parcialmente destalado, em folhas secas, tipo Virginia	39.596	5,7%	29.806	3,7%	32.788	5,4%		
Fumo não manufaturado total ou parcialmente destalado, em folhas secas, tipo Burley	7.568	1,1%	11.332	1,4%	7.789	1,3%		
Papel e cartão, obras de pasta de celulose	15.626	2,3%	11.688	1,4%	37.668	6,2%		
Papel fibra mecânica<=10%, 40<=P<=150g/m2	8.683	1,3%	4.580	0,6%	20.222	3,3%		
Café, chá, mate e especiarias	36.746	5,3%	31.507	3,9%	34.144	5,6%		
Café não torrado, não descafeinado, em grão	35.618	5,1%	30.690	3,8%	33.622	5,5%		
Máquinas, aparelhos e materiais elétricos	27.027	3,9%	38.320	4,7%	31.011	5,1%		
Partes de outros motores/geradores/grupos eletrog.etc.	6.391	0,9%	22.239	2,7%	24.431	4,0%		
Outros interruptores de circuitos integrados para tensão <= 1kv	1.707	0,2%	1.829	0,2%	1.540	0,3%		
Carnes e miudezas, comestíveis	14.263	2,1%	27.702	3,4%	30.962	5,1%		
Madeira, carvão vegetal e obras de madeira	41.348	6,0%	56.178	6,9%	28.860	4,7%		
Outras madeiras compensadas, folheadas, espessura não superior a 6mm	12.466	1,8%	19.854	2,4%	11.456	1,9%		
Madeira de coníferas, em estilhas ou em particuladas	16.315	2,4%	26.321	3,2%	10.562	1,7%		
Algodão	17.106	2,5%	18.015	2,2%	16.792	2,8%		
Matérias albuminóides, produtos à base de amidos	8.936	1,3%	11.166	1,4%	14.510	2,4%		
Ferro fundido, ferro e aço	35.743	5,2%	35.025	4,3%	12.181	2,0%		
Instrumentos e aparelhos de ótica, fotografia	11.773	1,7%	15.747	1,9%	9.303	1,5%		
Gorduras, óleos e ceras animais ou vegetais	19.218	2,8%	10.680	1,3%	9.240	1,5%		
Plásticos e suas obras	46.129	6,7%	12.094	1,5%	8.974	1,5%		
Fibras sintéticas ou artificiais descontínuas	8.002	1,2%	1.209	0,1%	7.849	1,3%		
Borracha e suas obras	21.017	3,0%	16.577	2,0%	7.706	1,3%		
Subtotal	571.699	82,5%	650.276	79,7%	526.226	86,3%		
Demais Produtos	121.669	17,5%	165.815	20,3%	83.554	13,7%		
TOTAL GERAL	693.368	100,0%	816.091	100,0%	609.780	100,0%		

Elaborado pelo MRE/DPR/DIC - Divisão de Informação Comercial com base nas informações do MDIC/SECEX/Aliceweb.

Grupos de produtos listados em ordem decrescente, tendo como base os valores apresentados em 2009.

COMPOSIÇÃO DO INTERCÂMBIO COMERCIAL BRASIL - TURQUIA	(US\$ milhões - fob)		2 0 0 7	%	2 0 0 8	%	2 0 0 9	%
				no total		no total		no total
IMPORTAÇÕES: (por principais produtos e grupos de produtos)								
Veículos automóveis, tratores, ciclos	35.398	16,9%	71.829	21,3%	86.684	21,7%		
Outras partes e acessórios de carrocerias para automóveis	20.115	9,6%	35.672	10,6%	30.719	7,7%		
Veículos automóveis para transporte >=10 pessoas, com motor diesel	20	0,0%	4.754	1,4%	11.328	2,8%		
Outras partes e acessórios para tratores e veículos automóveis	5.180	2,5%	9.632	2,9%	9.524	2,4%		
Ferro fundido, ferro e aço	22.689	10,8%	19.612	5,8%	81.122	20,3%		
Barras de ferro/aço, laminadas a quente, dentadas	0	0,0%	0	0,0%	14.612	3,7%		
Laminados ferro/aço, a frio, L>=6dm, em rolos, 0,5mm<=E<=1mm	5.798	2,8%	3.405	1,0%	13.715	3,4%		
Outros laminados ferro/aço, a frio, L>=6dm, em rolos	4.892	2,3%	2.532	0,8%	8.819	2,2%		
Fibras sintéticas ou artificiais, descontínuas	7.193	3,4%	8.467	2,5%	49.423	12,4%		
Fio de fibras sintéticas>=85%, simples	2.228	1,1%	893	0,3%	44.059	11,0%		
Frutas, cascas de cítricos e de melões	28.522	13,6%	27.946	8,3%	28.581	7,2%		
Avelãs frescas ou secas, sem casca	20.141	9,6%	17.854	5,3%	18.441	4,6%		
Damascos secos	5.563	2,7%	8.045	2,4%	7.512	1,9%		
Caldeiras, máquinas, aparelhos e instrumentos mecânicos	25.690	12,3%	45.666	13,5%	25.719	6,4%		
Coifas com dimensão horizontal máxima<=120cm	222	0,1%	1.352	0,4%	2.634	0,7%		
Máqs.ferram.p/enrolar, arquear, etc, metais, com comando numer.	1.796	0,9%	10.762	3,2%	1.892	0,5%		
Outros aparelhos para filtrar ou depurar gases	2.188	1,0%	1.709	0,5%	1.525	0,4%		
Máquinas, aparelhos e materiais elétricos	5.303	2,5%	20.084	6,0%	22.301	5,6%		
Bovinas de ignição para motor a explosão diesel	0	0,0%	730	0,2%	9.459	2,4%		
Sal, enxofre, terras e pedras, gesso, cal e cimento	5.034	2,4%	20.878	6,2%	12.678	3,2%		
Cimentos "portland" brancos	144	0,1%	2.496	0,7%	4.390	1,1%		
Travertinos cortados em blocos ou placas	1.743	0,8%	4.156	1,2%	2.674	0,7%		
Borracha e suas obras	6.558	3,1%	20.822	6,2%	12.067	3,0%		
Outras obras de borracha vulcanizada, não endurecida	1.597	0,8%	3.336	1,0%	3.295	0,8%		
Outros tubos de borracha vulcanizada, n. endurecida ref. met.s/aces	937	0,4%	1.962	0,6%	2.452	0,6%		
Plásticos e suas obras	9.810	4,7%	5.156	1,5%	9.275	2,3%		
Fumo (tabaco) e seus sucedâneos manufaturados	4.744	2,3%	8.403	2,5%	8.520	2,1%		
Preparações alimentícias diversas	4.959	2,4%	10.023	3,0%	7.667	1,9%		
Obras de ferro fundido, ferro ou aço	3.657	1,7%	8.231	2,4%	5.038	1,3%		
Produtos químicos inorgânicos	1.881	0,9%	4.174	1,2%	4.626	1,2%		
Subtotal	161.438	77,1%	271.291	80,4%	353.701	88,6%		
Demais Produtos	48.067	22,9%	66.148	19,6%	45.673	11,4%		
TOTAL GERAL	209.505	100,0%	337.439	100,0%	399.374	100,0%		

Elaborado pelo MRE/DPR/DIC - Divisão de Informação Comercial com base nas informações do MDIC/SECEX/Aliceweb.

Grupos de produtos listados em ordem decrescente, tendo como base os valores apresentados em 2009.

COMPOSIÇÃO DO INTERCÂMBIO COMERCIAL BRASIL - TURQUIA (US\$ mil - fob)	2 0 0 9 (jan-mar)	% no total	2 0 1 0 (jan-mar)	% no total
EXPORTAÇÕES: (Principais grupos de produtos)				
Minérios, escórias e cinzas	8.316	9,7%	29.048	18,7%
Caldeiras, máquinas, aparelhos e instrumentos mecânicos	7.626	8,9%	18.977	12,2%
Carnes e miudezas comestíveis	7.339	8,6%	10.745	6,9%
Café, chá, mate e especiarias	5.767	6,7%	10.217	6,6%
Papel e cartão, obras de pasta de celulose	1.756	2,1%	9.885	6,4%
Produtos químicos orgânicos	1.236	1,4%	7.211	4,7%
Fumo (tabaco) e seus sucedâneos manufaturados	3.804	4,4%	7.141	4,6%
Fibras sintéticas ou artificiais descontínuas	36	0,0%	6.418	4,1%
Produtos farmacêuticos	123	0,1%	5.778	3,7%
Algodão	1.061	1,2%	5.051	3,3%
Madeira, carvão vegetal e obras de madeira	5.835	6,8%	4.226	2,7%
Ferro fundido, ferro e aço	2.737	3,2%	4.013	2,6%
Borracha e suas obras	1.040	1,2%	3.015	1,9%
Gorduras, óleos e ceras animais ou vegetais	1.959	2,3%	2.894	1,9%
Instrumentos e aparelhos de ótica, fotografia	3.450	4,0%	2.753	1,8%
Calçados, polainas e artefatos semelhantes	2.615	3,1%	2.416	1,6%
Plásticos e suas obras	1.479	1,7%	2.376	1,5%
Máquinas, aparelhos e material elétricos	14.175	16,6%	2.283	1,5%
Matérias albuminóides, produtos à base de amidos	2.432	2,8%	2.255	1,5%
Níquel e suas obras	0	0,0%	2.007	1,3%
Zinco e suas obras	0	0,0%	1.979	1,3%
Subtotal	72.786	85,1%	140.688	90,7%
Demais Produtos	12.742	14,9%	14.362	9,3%
TOTAL GERAL	85.528	100,0%	155.050	100,0%
IMPORTAÇÕES: (Principais grupos de produtos)				
Ferro fundido, ferro e aço	5.337	7,7%	53.459	37,0%
Veículos automóveis, tratores, suas partes e acessórios	17.012	24,5%	23.836	16,5%
Caldeiras, máquinas, aparelhos e instrumentos mecânicos	8.286	11,9%	10.233	7,1%
Fibras sintéticas ou artificiais descontínuas	3.797	5,5%	7.385	5,1%
Frutas, cascas de cítricos e de melões	7.458	10,7%	7.375	5,1%
Máquinas, aparelhos e material elétricos	2.495	3,6%	7.005	4,8%
Adubos ou fertilizantes	0	0,0%	5.539	3,8%
Sal, enxofre, terras e pedras, gesso, cal e cimento	2.470	3,5%	4.540	3,1%
Obras de ferro fundido, ferro e aço	929	1,3%	2.685	1,9%
Borracha e suas obras	3.787	5,4%	2.596	1,8%
Extratos tanantes e tintoriais, taninos derivados	241	0,3%	2.234	1,5%
Plásticos e suas obras	1.176	1,7%	2.133	1,5%
Preparações alimentícias diversas	2.493	3,6%	1.773	1,2%
Produtos químicos inorgânicos	2.199	3,2%	1.741	1,2%
Fumo (tabaco) e seus sucedâneos manufaturados	3.330	4,8%	1.450	1,0%
Subtotal	61.010	87,7%	133.984	92,7%
Demais Produtos	8.568	12,3%	10.574	7,3%
TOTAL GERAL	69.578	100,0%	144.558	100,0%

Elaborado pelo MRE/DPR/DIC - Divisão de Informação Comercial com base nas informações do MDIC/SECEX/Aliceweb.

Grupos de produtos listados em ordem decrescente, tendo como base os valores apresentados em jan-mar/2010.