

MINISTÉRIO DAS RELAÇÕES EXTERIORES

GRÉCIA



DADOS BÁSICOS

NOME OFICIAL	República Helênic
CAPITAL	Atenas
ÁREA	131.957 km ²
POPULAÇÃO (2008)	11 milhões de habitantes
IDIOMA	Grego
PRINCIPAIS RELIGIÕES	Cristianismo - 98% (97,5% ortodoxos gregos; 0,4% católicos; 0,1% protestantes); islamismo - 1,5%; outras - 0,5%.
SISTEMA DE GOVERNO	República Parlamentarista
CHEFE DE ESTADO	Presidente Károlos Papoulias (desde 12/3/2005)
CHEFE DE GOVERNO	Primeiro-Ministro George Papandreou (desde 6/10/2009)
MNE	Chanceler George Papandreou (desde 6/10/2009)
EMBAIXADOR EM BRASÍLIA	Dimitri Alexandrakis
EMBAIXADOR EM ATENAS	Affonso Emílio de Alencastro Massot
PIB (2008)	US\$ 345,1 bilhões
PIB <i>per capita</i> (2008)	US\$ 31,4 mil
PIB PPP (2008)	US\$ 337,2 bilhões
PIB <i>per capita</i> PPP (2008)	US\$ 30,7 mil
UNIDADE MONETÁRIA	Euro (€)

INTERCÂMBIO COMERCIAL BILATERAL (US\$ milhões fob, fonte MDIC)

BRASIL-GRÉCIA	2003	2004	2005	2006	2007	2008	2009	2010 (jan-mar)
Intercâmbio	161,3	242,5	200,3	306,7	411,4	398,9	237,7	48,8
Exportações	137,1	193,3	173,8	247,5	370,2	332,0	202,8	42,7
Importações	24,2	49,2	26,5	59,2	41,2	66,8	34,9	6,1
Saldo	112,8	144,0	147,4	188,3	328,9	265,2	167,9	36,6

CRONOLOGIA DAS RELAÇÕES BILATERAIS

- 1883** – Santa Catarina é sede da primeira colônia grega constituída no Brasil.
- 1912** – Emb. Oscar de Teffé é o primeiro Embaixador a assumir a Legação do Brasil em Atenas.
- 1941** – Fechada a Legação do Brasil durante a II Guerra Mundial.
- 1945** – Reaberta a Legação do Brasil em Atenas.
- 1958** – Representação do Brasil é elevada à categoria de Embaixada.
- Década de 1980** – O número de gregos no Brasil diminui, com o início de fluxo imigratório revertido com a ida de descendentes de helênicos para a Grécia.
- 2003** – Visita à Grécia do Senhor Ministro de Estado, para encontro de Chanceleres da UE e América Latina.
- 2005** – Visita à Grécia do Presidente da APEX, Juan Quirós.
- 2006** – Criado o Grupo Parlamentar de Amizade Grécia-Brasil, presidido pelo Parlamentar Evangelos Polizos.
- 2006** – Visita ao Brasil do Deputado Evipridis Stylianídis, Vice-Ministro dos Negócios Estrangeiros da Grécia.
- 2006** – Visita ao Brasil de Sua Santidade Ecumênica Bartolomeu I, Patriarca de Constantinopla.
- 2007** – Visita à Grécia do Presidente do Banco Central do Brasil, Henrique Meirelles.
- 2008** – Visita do enviado especial da Chanceler Dora Bakoyannis, Embaixador Michail Christides (setembro).
- 2008** – Encontro do Senhor Ministro de Estado com a Chanceler Dora Bakoyannis, à margem da 63ª AGNU.
- 2009** – Visita oficial à Grécia Senhor Ministro de Estado

CRONOLOGIA HISTÓRICA

- 1829** – Independência da Grécia.
- 1913** – Guerras entre a Grécia e a Turquia levam à anexação da Macedônia e da Trácia pelos gregos.
- 1917** – O país ingressa na I Guerra Mundial ao lado dos Aliados.
- 1920** – Plebiscito restaura a monarquia; George II assume o trono em 1922.
- 1924-1935** – Segue-se um curto período republicano.
- 1935** – George II é recolocado no trono graças a novo plebiscito.
- 1941** – A Grécia é ocupada pelos alemães; o Rei se exila em Londres.
- 1944** – A União Soviética expulsa os nazistas dos Bálcãs.
- 1946** – Novo plebiscito reinstala George II no trono.
- 1949** – George II favorece o estabelecimento de um governo de extrema direita, o que dá início a uma guerra civil contra os soviéticos.
- 1967** – Com apoio dos EUA, militares liderados por Georgios Papadopoulos dão golpe de Estado e instauram ditadura militar, reforçando repressão anticomunista.
- 1973** – Militares decidem abolir monarquia, desencadeando onda de protestos no ano seguinte; governo é devolvido aos civis.
- 1974** – Inicia-se a redemocratização, chefiada por Costas Karamanlis. Plebiscito rejeita retorno da monarquia.
- 1975** – Com nova Constituição, a Grécia é uma democracia republicana parlamentar.
- 1976** – O grego se torna língua oficial.
- 1980** – Costas Karamanlis é eleito Presidente do país.
- 1981** – A Grécia adere à Comunidade Econômica Européia
- 2004** – Jogos Olímpicos em Atenas.
- 2004** – O conservador Partido Nova Democracia liderado por Costas Karamanlis assumiu as rédeas do governo a partir do Movimento Socialista Pan-Helênico (PASOK), após uma vitória nas eleições no início de março.
- 2007** – Karamanlis vence as eleições. Afirma que prosseguirá com a política de reformas e fará da unidade nacional uma prioridade.
- 2008** – Escândalos políticos resultam na demissão de membros do alto escalão do Governo Karamanlis. Em dezembro, a morte de um estudante por um policial desencadeia manifestações violentas em diversas cidades.

ATOS BILATERAIS

	Data de celebração	Entrada em vigor	Promulgação	
			Decreto nº	Data
Acordo Administrativo para a Troca de Correspondência Oficial em Malas Diplomáticas, por Via Comum	03/05/1951	03/05/1951		
Acordo para a Supressão de Vistos em Passaportes Diplomáticos e Especiais	03/04/1961	03/04/1961		
Acordo de Comércio	09/06/1975	02/07/1976	78.228	12/08/1976
Acordo de Previdência Social	12/09/1984	01/09/1988	99.088	09/03/1990
Ajuste para Execução do Acordo de Previdência Social	16/07/1992	29/01/1993		
Acordo de Cooperação no setor de Turismo	19/12/2002	16/11/2007	6.364	23/01/2008
Acordo de Cooperação Cultural e Educacional	27/03/2003	15/12/2007	6.414	25/03/2008

INDICADORES ECONÔMICO-COMERCIAIS

DADOS BÁSICOS E PRINCIPAIS INDICADORES ECONÔMICO-COMERCIAIS GRÉCIA

DADOS BÁSICOS	
Nome oficial	República Helênica
Superfície	131.957 Km ²
Localização	Sudeste da Europa
Capital	Atenas
Principais cidades	Atenas, Thessaloniki, Patras, Larisa, Iraklion
Idioma oficial	Grego
PIB a preços correntes (2008 - estimativa EIU)	US\$ 345,1 bilhões
PIB "per capita" (2008)	US\$ 31.373
Moeda	Euro

Elaborado pelo MRE/PRADIC - Divisão de Informação Comercial, com base em dados do EIU - Economist Intelligence Unit, Country Report February 2008

INDICADORES SOCIOECONÔMICOS	2004	2005	2006	2007	2008 ⁽¹⁾
População ⁽¹⁾ (em milhões de habitantes)	11,0	11,0	11,0	11,0	11,0
Densidade demográfica (hab/Km ²)	83,4	83,4	83,4	83,4	83,4
PIB a preços correntes (US\$ bilhões)	231,1	246,0	267,7	312,8	345,1
Crescimento real do PIB (%)	4,9	2,9	4,5	4,0	3,0
Variação anual do índice de preços ao consumidor (%)	3,0	3,5	3,3	3,0	4,2
Reservas internacionais, exclusive ouro (US\$ bilhões) ⁽²⁾	1,2	0,5	0,6	n.d.	n.d.
Dívida Externa Total (US\$ bilhões) ⁽²⁾	69,4	75,2	81,1	86,7	n.d.
Câmbio (US\$ / €) ⁽³⁾	1,24	1,25	1,26	1,37	1,49

Elaborado pelo MRE/PRADIC - Divisão de Informação Comercial, com base em dados do EIU - Economist Intelligence Unit, Country Report February 2008

(1) Estimativa EIU

(2) Dados obtidos do Country Profile Greece 2007

(3) 2008: dado real

BALANÇO DE PAGAMENTOS (US\$ milhões)	2006	2007	2008⁽¹⁾
A. Balança comercial (líquido - fob)	-44.285	-57.050	-52.029
Exportações	20.300	23.991	22.792
Importações	64.585	81.041	74.821
B. Serviços (líquido)	19.395	22.810	22.508
Receita	35.762	43.080	41.836
Despesa	16.367	20.270	19.328
C. Renda (líquido)	-8.958	-12.469	-12.262
Receita	4.566	6.345	6.525
Despesa	13.524	18.814	18.787
D. Transferências unilaterais (líquido)	4.282	2.122	4.098
E. Transações correntes (A+B+C+D)	-29.566	-44.587	-37.685
F. Conta de capitais (líquido)	3.822	5.957	4.611
G. Conta financeira (líquido)	25.662	38.027	32.991
Investimentos diretos (líquido)	1.175	-3.303	1.810
Portfolio (líquido)	9.364	23.910	26.737
Outros	15.123	17.420	4.444
H. Erros e Omissões	361	1.060	92
I. Saldo (E+F+G+H)	279	457	9

Elaborado pelo MREIDPRADIC - Divisão de Informação Comercial, com base em dados do FMI - International Financial Statistics, CD February 2008

(1) Janeiro-setembro.

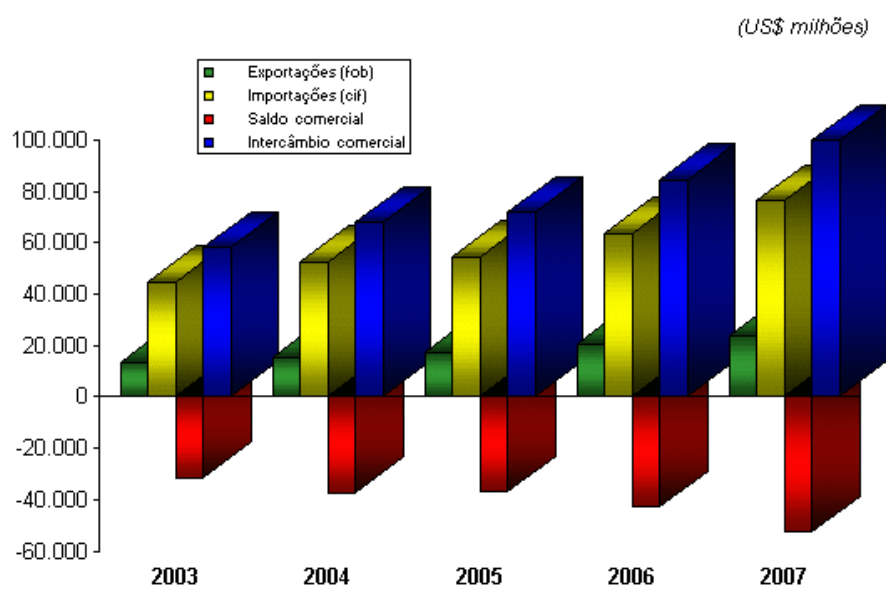
COMÉRCIO EXTERIOR⁽¹⁾ (US\$ milhões)	2003	2004	2005	2006	2007	2008⁽²⁾
Exportações (fob)	13.379	15.336	17.344	20.759	23.512	12.997
Importações (cif)	44.853	52.633	54.456	63.621	76.254	41.023
Saldo comercial	-31.474	-37.297	-37.112	-42.862	-52.742	-28.026
Intercâmbio comercial	58.232	67.969	71.800	84.380	99.766	54.020

Elaborado pelo MREIDPRADIC - Divisão de Informação Comercial, com base em dados do FMI - Direction of Trade Statistics, CD January 2008

(1) Os dados não coincidem, necessariamente, com aqueles apresentados no Balanço de Pagamentos em razão das diferentes modalidades de venda (fob e cif) e das distintas metodologias de cálculo.

(2) Janeiro-junho.

COMÉRCIO EXTERIOR DA GRÉCIA 2003 - 2007



Elaborado pelo MREIDPRADIC - Divisão de Informação Comercial, com base em dados do FMI - Direction of Trade Statistics, CD January 2008

COMPOSIÇÃO DO COMÉRCIO EXTERIOR	2007 ⁽¹⁾	Part % no total
EXPORTAÇÕES (US\$ milhões, fob)		
Combustíveis, óleos e ceras minerais	2.856	11,2%
Máquinas, aparelhos e materiais elétricos	1.295	5,1%
Alumínio e suas obras	1.282	5,0%
Produtos farmacêuticos	1.279	5,0%
Caldeiras, máquinas, aparelhos e instrumentos mecânicos	1.218	4,8%
Plásticos e suas obras	1.169	4,6%
Vestuário e seus acessórios, de malha	990	3,9%
Preparações de produtos hortícolas, de frutas	959	3,8%
Cobre e suas obras	738	2,9%
Ferro fundido, ferro e aço	675	2,6%
Preparações de produtos hortícolas, de frutas	664	2,6%
Obras de ferro fundido, ferro ou aço	581	2,3%
Peixes e crustáceos, moluscos	567	2,2%
Veículos automóveis, tratores, suas partes e acessórios	529	2,1%
Gorduras e óleos animais ou vegetais	491	1,9%
Fumo (tabaco) e seus sucedâneos manufaturados	486	1,9%
Algodão	483	1,9%
Sal, terras e pedras, gesso, cal e cimento	392	1,5%
Peleteria e suas obras	367	1,4%
Leite e laticínios, ovos de aves, mel natural	341	1,3%
Sabões, agentes orgânicos de superfície	265	1,0%
Óleos essenciais e resinóides, produtos de perfumaria	259	1,0%
Vestuário e seus acessórios, exceto de malha	253	1,0%
Subtotal	18.139	71,1%
Demais Produtos	7.365	28,9%
Total Geral	25.504	100,0%

Elaborado pelo MRE/ADPF/IDIC - Divisão de Informação Comercial, com base em dados do UNCTAD/ITC/Trademap.

Divergências nos dados estatísticos são explicadas pelo uso de diferentes fontes.

(1) Última posição disponível.

COMPOSIÇÃO DO COMÉRCIO EXTERIOR	2007 ⁽¹⁾	Part % no total
IMPORTAÇÕES (US\$ milhões, cif)		
Combustíveis, óleos e ceras minerais	11.509	15,1%
Veículos automóveis, tratores, suas partes e acessórios	7.193	9,5%
Caldeiras, máquinas, aparelhos e instrumentos mecânicos	6.479	8,5%
Máquinas, aparelhos e materiais elétricos	5.068	6,7%
Produtos farmacêuticos	4.412	5,8%
Embarcações e estruturas flutuantes	3.628	4,8%
Ferro fundido, ferro e aço	2.827	3,7%
Plásticos e suas obras	2.455	3,2%
Instrumentos e aparelhos de óptica, fotografia	1.725	2,3%
Papel e cartão; obras de pasta de celulose, de papel ou de cartão	1.409	1,9%
Vestuário e seus acessórios, exceto de malha	1.357	1,8%
Vestuário e seus acessórios, de malha	1.325	1,7%
Produtos químicos orgânicos	1.297	1,7%
Carnes e miudezas comestíveis	1.281	1,7%
Móveis, mobiliário médico-cirúrgico, colchões	1.171	1,5%
Cobre e suas obras	1.138	1,5%
Alumínio e suas obras	1.124	1,5%
Leite e laticínios; ovos de aves; mel natural	1.016	1,3%
Madeira, carvão vegetal e obras de madeira	880	1,2%
Óleos essenciais e resinóides, produtos de perfumaria	804	1,1%
Produtos diversos das indústrias químicas	787	1,0%
Pérolas naturais ou cultivadas, pedras preciosas	745	1,0%
Subtotal	59.630	78,4%
Demais Produtos	16.469	21,6%
Total Geral	76.099	100,0%

Elaborado pelo MRE/ADPF/IDIC - Divisão de Informação Comercial, com base em dados do UNCTAD/ITC/Trademap.

Divergências nos dados estatísticos são explicadas pelo uso de diferentes fontes.

(1) Última posição disponível.

INTERCÂMBIO COMERCIAL BRASIL - GRÉCIA (US\$ mil - fob)	2004	2005	2006	2007	2008
Exportações	193.259	173.850	247.492	370.156	332.046
Variação em relação ao ano anterior	41,0%	-10,0%	42,4%	49,6%	-10,3%
Part. (%) no total das exportações brasileiras para a União Européia	0,8%	0,6%	0,8%	0,9%	0,7%
Part. (%) no total das exportações brasileiras	0,2%	0,1%	0,2%	0,2%	0,2%
Importações	49.232	26.474	59.206	41.226	66.842
Variação em relação ao ano anterior	103,1%	-46,2%	123,6%	-30,4%	62,1%
Part. (%) no total das importações brasileiras da União Européia	0,3%	0,1%	0,3%	0,2%	0,2%
Part. (%) no total das importações brasileiras	0,1%	0,0%	0,1%	0,0%	0,0%
Intercâmbio Comercial	242.491	200.324	306.698	411.382	398.888
Variação em relação ao ano anterior	50,3%	-17,4%	53,1%	34,1%	-3,0%
Part. (%) no total do intercâmbio brasileiro com a União Européia	0,6%	0,4%	0,6%	0,6%	0,6%
Part. (%) no total do intercâmbio brasileiro	0,2%	0,1%	0,1%	0,1%	0,1%
Saldo Comercial	144.027	147.376	188.286	328.930	265.204

Elaborado pelo MREID/PRIDIC - Divisão de Informação Comercial, com base em dados do MDIC/SECEX/ Aliceweb.

As discrepâncias observadas nos dados estatísticos das exportações brasileiras e das importações do país e vice-versa podem ser explicadas pelo uso de fontes distintas e também por diferentes metodologias de apuração.

INTERCÂMBIO COMERCIAL BRASIL-GRÉCIA (US\$ mil, fob)	2008 (jan-fev)	2009 (jan-fev)
Exportações	42.938	28.696
Variação em relação ao mesmo período do ano anterior	-4,5%	-33,2%
Part. (%) no total das exportações brasileiras para a União Européia	0,7%	0,6%
Part. (%) no total das exportações brasileiras	0,2%	0,1%
Importações	12.088	9.678
Variação em relação ao mesmo período do ano anterior	265,5%	-19,9%
Part. (%) no total das importações brasileiras da União Européia	0,2%	0,2%
Part. (%) no total das importações brasileiras	0,0%	0,1%
Intercâmbio Comercial	55.026	38.374
Variação em relação ao mesmo período do ano anterior	14,0%	-30,3%
Part. (%) no total do intercâmbio Brasil-União Européia	0,5%	0,4%
Part. (%) no total do intercâmbio brasileiro	0,1%	0,1%
Saldo Comercial	30.850	19.018

Elaborado pelo MREID/PRIDIC - Divisão de Informação Comercial, com base em dados do MDIC/SECEX/ Aliceweb.

As discrepâncias observadas nos dados estatísticos das exportações brasileiras e das importações do país e vice-versa podem ser explicadas pelo uso de fontes distintas e também por diferentes metodologias de apuração.

DIREÇÃO DO COMÉRCIO EXTERIOR (US\$ milhões - fob)	2005	% no total	2006	% no total	2007	% no total	2008 ⁽¹⁾	% no total
Alemanha	2.138	12,3%	2.356	11,4%	2.722	11,6%	1.486	11,4%
Itália	1.801	10,4%	2.343	11,3%	2.547	10,8%	1.676	12,9%
Chipre	893	5,1%	1.123	5,4%	1.547	6,6%	816	6,3%
Bulgária	1.009	5,8%	1.324	6,4%	1.523	6,5%	958	7,4%
Reino Unido	1.160	6,7%	1.246	6,0%	1.285	5,5%	632	4,9%
Romênia	504	2,9%	752	3,6%	1.056	4,5%	538	4,1%
França	718	4,1%	921	4,4%	987	4,2%	539	4,2%
Estados Unidos	912	5,3%	911	4,4%	980	4,2%	494	3,8%
Turquia	880	5,1%	1.063	5,1%	848	3,6%	500	3,8%
Espanha	618	3,6%	839	4,0%	802	3,4%	448	3,4%
Albânia	430	2,5%	471	2,3%	621	2,6%	284	2,2%
Macedônia	405	2,3%	471	2,3%	535	2,3%	326	2,5%
Rússia	336	1,9%	404	1,9%	494	2,1%	263	2,0%
Países Baixos	412	2,4%	451	2,2%	477	2,0%	309	2,4%
Bélgica	235	1,4%	271	1,3%	383	1,6%	156	1,2%
Polônia	167	1,0%	237	1,1%	321	1,4%	178	1,4%
Sérvia	130	0,7%	239	1,2%	301	1,3%	182	1,4%
Eslovênia	47	0,3%	255	1,2%	287	1,2%	206	1,6%
Emirados Árabes Unidos	257	1,5%	240	1,2%	277	1,2%	171	1,3%
Suécia	175	1,0%	203	1,0%	245	1,0%	131	1,0%
Áustria	154	0,9%	169	0,8%	202	0,9%	101	0,8%
Brasil	28	0,2%	56	0,3%	49	0,2%	29	0,2%
	13.410	77,3%	16.345	78,7%	18.489	78,6%	10.423	80,2%
	3.934	22,7%	4.414	21,3%	5.023	21,4%	2.574	19,8%
	17.344	100,0%	20.759	100,0%	23.512	100,0%	12.997	100,0%

Elaborado pelo MRE/DIRADIC - Divisão de Informação Comercial, com base em dados do FMI - Direction of Trade Statistics, CD, January 2008.

Países listados em ordem decrescente, tendo como base os valores apresentados em 2007.

(1) janeiro - junho.

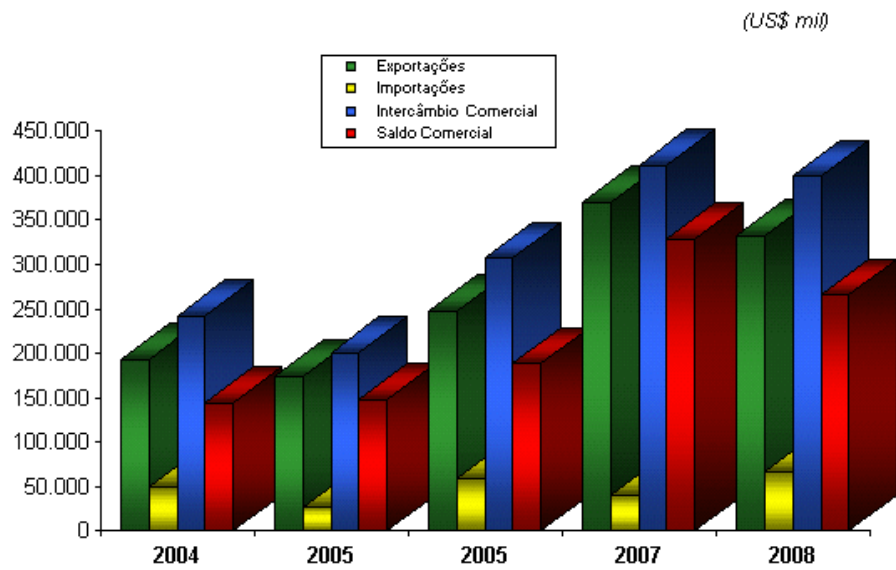
DIREÇÃO DO COMÉRCIO EXTERIOR (US\$ milhões - cif)	2005	% no total	2006	% no total	2007	% no total	2008 ⁽¹⁾	% no total
IMPORTAÇÕES:								
Alemanha	6.982	12,8%	7.987	12,6%	9.813	12,9%	5.634	13,7%
Itália	6.740	12,4%	7.315	11,5%	8.926	11,7%	5.450	13,3%
Rússia	4.213	7,7%	4.493	7,1%	4.295	5,6%	1.746	4,3%
França	3.118	5,7%	3.780	5,9%	4.241	5,6%	2.409	5,9%
China	2.117	3,9%	2.279	3,6%	3.828	5,0%	2.400	5,9%
Países Baixos	2.993	5,5%	3.276	5,1%	3.810	5,0%	2.101	5,1%
Bélgica	1.952	3,6%	2.222	3,5%	2.923	3,8%	1.681	4,1%
Espanha	2.143	3,9%	2.258	3,5%	2.760	3,6%	1.704	4,2%
Reino Unido	2.034	3,7%	2.366	3,7%	2.751	3,6%	1.536	3,7%
Irã	1.847	3,4%	2.272	3,6%	2.719	3,6%	772	1,9%
República da Coreia	1.470	2,7%	2.658	4,2%	2.550	3,3%	955	2,3%
Turquia	1.191	2,2%	1.671	2,6%	2.291	3,0%	1.283	3,1%
Estados Unidos	1.912	3,5%	1.139	1,8%	1.727	2,3%	1.025	2,5%
Japão	1.160	2,1%	1.611	2,5%	1.694	2,2%	640	1,6%
Suíça	749	1,4%	752	1,2%	1.445	1,9%	667	1,6%
Líbia	759	1,4%	1.042	1,6%	1.381	1,8%	687	1,7%
Arábia Saudita	2.226	4,1%	2.420	3,8%	1.270	1,7%	334	0,8%
Bulgária	731	1,3%	978	1,5%	1.188	1,6%	917	2,2%
Cazaquistão	403	0,7%	688	1,1%	1.014	1,3%	347	0,8%
Áustria	568	1,0%	730	1,1%	983	1,3%	621	1,5%
Brasil	301	0,6%	203	0,3%	328	0,4%	175	0,4%
SUBTOTAL	45.607	83,8%	52.138	82,0%	61.935	81,2%	33.085	80,6%
DEMAIS PAÍSES	8.849	16,2%	11.483	18,0%	14.319	18,8%	7.938	19,4%
TOTAL GERAL	54.456	100,0%	63.621	100,0%	76.254	100,0%	41.023	100,0%

Elaborado pelo MRE/DIRADIC - Divisão de Informação Comercial, com base em dados do FMI - Direction of Trade Statistics, CD, January 2008.

Países listados em ordem decrescente, tendo como base os valores apresentados em 2007.

(1) janeiro - junho.

INTERCÂMBIO COMERCIAL BRASIL-GRÉCIA 2004 - 2008



Elaborado pelo MRE/DPR/DIC - Divisão de Informação Comercial, com base em dados do MDIC/SECEX/Aliceweb.

COMPOSIÇÃO DO INTERCÂMBIO COMERCIAL BRASIL - GRÉCIA (US\$ mil - fob)	2006	% no total	2007	% no total	2008	% no total
EXPORTAÇÕES: (por principais produtos e grupos de produtos)						
Café, chá, mate e especiarias	48.418	19,6%	64.348	17,4%	65.621	19,8%
Café não torrado, não descafeinado, em grãos	47.881	19,3%	64.067	17,3%	65.564	19,7%
Resíduos e desperdícios das indústrias alimentares	21.025	8,5%	26.699	7,2%	56.618	17,1%
Bagaços e outros resíduos sólidos da extração do óleo de soja	20.906	8,4%	26.500	7,2%	56.172	16,9%
Sementes e frutos oleaginosos	44.737	18,1%	44.331	12,0%	54.833	16,5%
Outros grãos de soja, mesmo triturados	44.731	18,1%	44.331	12,0%	54.753	16,5%
Gorduras, óleos e ceras animais ou vegetais	18.773	7,6%	10.677	2,9%	33.340	10,0%
Óleo de soja, em bruto, mesmo degomado	878	0,4%	3.872	1,0%	19.309	5,8%
Óleo de milho, em bruto	2.757	1,1%	5.012	1,4%	9.339	2,8%
Óleo de soja, refinado, em recipientes com capacidade>5L	11.721	4,7%	1.443	0,4%	3.343	1,0%
Fumo (tabaco) e seus sucedâneos manufaturados	22.663	9,2%	25.859	7,0%	25.849	7,8%
Fumo não manufaturado, tipo Virginia	20.487	8,3%	22.309	6,0%	18.449	5,6%
Açúcares e produtos de confeitaria	11.241	4,5%	20.218	5,5%	13.179	4,0%
Calçados, polainas e artefatos semelhantes	8.822	3,6%	8.288	2,2%	11.134	3,4%
Carnes e miudezas, comestíveis	9.452	3,8%	12.372	3,3%	7.475	2,3%
Veículos automóveis, tratores, etc., suas partes	7.407	3,0%	8.376	2,3%	7.422	2,2%
Caldeiras, máquinas, aparelhos e instrumentos mecânicos	12.232	4,9%	9.236	2,5%	7.393	2,2%
Cereais	461	0,2%	19.394	5,2%	5.966	1,8%
Máquinas, aparelhos e material elétricos	2.552	1,0%	2.728	0,7%	4.844	1,5%
Papel e cartão, obras de pasta de celulose	1.148	0,5%	2.816	0,8%	3.764	1,1%
Plásticos e suas obras	2.994	1,2%	3.830	1,0%	3.647	1,1%
Preparações de carne, de peixes ou de crustáceos	795	0,3%	4.956	1,3%	2.526	0,8%
Subtotal	212.720	86,0%	264.128	71,4%	303.611	91,4%
Demais Produtos	34.772	14,0%	106.028	28,6%	28.435	8,6%
TOTAL GERAL	247.492	100,0%	370.156	100,0%	332.046	100,0%

Elaborado pelo NIREID/PRD/C - Divisão de Informação Comercial, com base em dados do MDIC/SECEX/ Aliceweb.

Grupos de produtos listados em ordem decrescente, tendo como base os valores apresentados em 2008.

COMPOSIÇÃO DO INTERCÂMBIO COMERCIAL BRASIL - GRÉCIA (US\$ mil- fob)	2006	% no total	2007	% no total	2008	% no total
IMPORTAÇÕES: (por principais produtos e grupos de produtos)						
Sal, enxofre, terras e pedras, gesso, cal e cimento	1.188	2,0%	1.015	2,5%	15.053	22,5%
Enxofre a granel, exceto sublimado, precipitado ou coloidal	0	0,0%	0	0,0%	11.546	17,3%
Bentonita	0	0,0%	0	0,0%	2.721	4,1%
Magnésia calcinada a fundo e outros óxidos de magnésio	1.104	1,9%	976	2,4%	620	0,9%
Borracha e suas obras	6.629	11,2%	5.925	14,4%	14.054	21,0%
Correia transport.de borracha vulcan.reforçada metal	2.315	3,9%	3.354	8,1%	7.573	11,3%
Outras correias transportadoras, de borracha vulcanizada	3.286	5,6%	2.454	6,0%	3.329	5,0%
Obras de pedra, gesso, cimento, amianto	5.925	10,0%	7.641	18,5%	10.695	16,0%
Mármore, travertino talhada/serrada, superfície plana/lisa	3.606	6,1%	3.932	9,5%	5.909	8,8%
Mármore, travertino trabalhado de outro modo e obras	2.217	3,7%	3.596	8,7%	4.707	7,0%
Adubos ou fertilizantes	720	1,2%	7.589	18,4%	7.399	11,1%
Outros adubos/fertilizantes minerais ou químicos c/ nitrogênio e fósforo	720	1,2%	7.589	18,4%	7.399	11,1%
Máquinas, aparelhos e materiais elétricos	5.807	9,8%	4.480	10,9%	5.703	8,5%
Outras partes p/aparelhos interrup. circuito eletr.	3.987	6,7%	2.199	5,3%	2.300	3,4%
Fusíveis e corta-circuitos de fusíveis, para tensão <=1 kV	571	1,0%	812	2,0%	1.605	2,4%
Combustíveis, óleos e ceras minerais	29.961	50,6%	0	0,0%	4.891	7,3%
Óleos lubrificantes sem aditivos	0	0,0%	0	0,0%	4.866	7,3%
Naftas para petroquímica	29.961	50,6%	0	0,0%	0	0,0%
Gorduras óleos e ceras animais ou vegetais	548	0,9%	1.682	4,1%	2.014	3,0%
Ferramentas, artefatos de cutelaria e de metais comuns	1.660	2,8%	4.933	12,0%	1.986	3,0%
Lâminas de barbear, de segurança, de metais comuns	436	0,7%	1.232	3,0%	1.522	2,3%
Aparelhos de barbear não elétricos	1.224	2,1%	3.683	8,9%	313	0,5%
Alumínio e suas obras	831	1,4%	187	0,5%	1.528	2,3%
Obras de ferro fundido, ferro ou aço	146	0,2%	312	0,8%	652	1,0%
Caldeiras, máquinas, aparelhos e instrumentos mecânicos	305	0,5%	2.281	5,5%	626	0,9%
Subtotal	53.720	90,7%	36.045	87,4%	64.601	96,6%
Demais Produtos	5.486	9,3%	5.181	12,6%	2.241	3,4%
TOTAL GERAL	59.206	100,0%	41.226	100,0%	66.842	100,0%

Elaborado pelo MRE/DIPR/DIC - Divisão de Informação Comercial, com base em dados do MDIC/SECEX/Alcoevet.

Grupos de produtos listados em ordem decrescente, tendo como base os valores apresentados em 2008.

COMPOSIÇÃO DO INTERCÂMBIO COMERCIAL BRASIL - GRÉCIA (US\$ mil - fob)	2008 (jan-fev)	% no total	2009 (jan-fev)	% no total
Exportações				
Café, chá, mate e especiarias	11.168	26,0%	7.679	26,8%
Calçados, polainas e artefatos semelhantes	5.580	13,0%	5.508	19,2%
Gorduras, óleos e ceras animais ou vegetais	7.971	18,6%	4.486	15,6%
Resíduos e desperdícios das indústrias alimentares	3.451	8,0%	1.938	6,8%
Fumo (tabaco) e seus sucedâneos manufaturados	520	1,2%	1.478	5,2%
Açúcares e produtos de confeitaria	2.387	5,6%	645	2,2%
Máquinas, aparelhos e materiais elétricos	888	2,1%	433	1,5%
Vestuário e seus acessórios, de malha	385	0,9%	378	1,3%
Caldeiras, máquinas, aparelhos e instrumentos mecânicos	739	1,7%	362	1,3%
Produtos farmacêuticos	221	0,5%	305	1,1%
Madeira, carvão vegetal e obras de madeira	773	1,8%	304	1,1%
Carnes e miudezas comestíveis	1.728	4,0%	254	0,9%
Subtotal	35.809	83,4%	23.770	82,8%
Demais Produtos	7.129	16,6%	4.926	17,2%
TOTAL GERAL	42.938	100,0%	28.696	100,0%
Importações				
Borracha e suas obras	4.868	40,3%	3.441	35,6%
Sal; enxofre, terras e pedras, gesso, cal e cimento	1.402	11,6%	1.106	11,4%
Obras de pedra, gesso, cimento, amianto, mica	2.419	20,0%	1.050	10,8%
Gorduras, óleos e ceras animais ou vegetais	230	1,9%	922	9,5%
Fumo (tabaco) e seus sucedâneos manufaturados	0	0,0%	838	8,7%
Caldeiras, máquinas, aparelhos e instrumentos mecânicos	83	0,7%	704	7,3%
Máquinas, aparelhos e material elétricos	1.331	11,0%	674	7,0%
Ferramentas, artefatos de cutelaria, de metais comuns	634	5,2%	579	6,0%
Subtotal	10.965	90,7%	9.314	96,2%
Demais Produtos	1.123	9,3%	364	3,8%
TOTAL GERAL	12.088	100,0%	9.678	100,0%

Elaborado pelo MRE/DF/PR/DIC - Divisão de Informação Comercial, com base em dados do MDIC/SECEX/Allicevel.

Grupos de produtos listados em ordem decrescente, tendo como base os valores apresentados de jan - fev/2009.