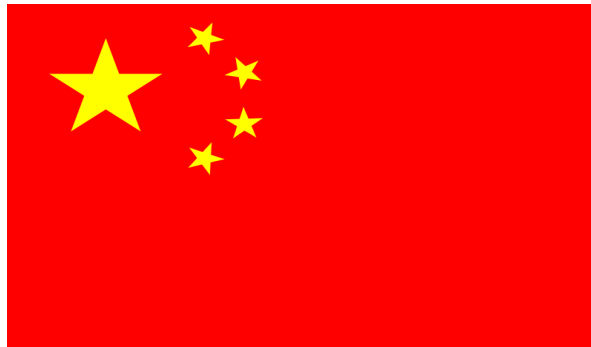


MINISTÉRIO DAS RELAÇÕES EXTERIORES

CHINA



DADOS BÁSICOS

Capital	Pequim
Área	9.561.000 km ² (3º maior país do mundo)
População (2009)	1.335 milhões (1ª maior do mundo)
Sistema político	República Parlamentarista
Chefe de Estado	Presidente Hu Jintao
Chefe de Governo	Primeiro-Ministro Wen Jiabao
Unidade monetária	Renminbi
Ministro dos Negócios Estrangeiros	Yang Jiechi
PIB (2009)	US\$ 4.909 bilhões
PIB per capita (2009)	US\$ 3.677
PIB PPP (2009)	US\$ 9.047 bilhões
PIB per capita PPP (2009)	US\$ 6.777
Crescimento do PIB	8,7% (2009); 9,7% (estimativa 2010)
Exportações totais (2009)	US\$ 1.203,2 bilhões
Principais produtos exportados	Máquinas elétricas e outras, inclusive chips e processadores; têxteis; ferro e aço; equipamentos ópticos e médicos.
Principais países de destino das exportações	Estados Unidos (18,4%); Hong Kong (13,8%); Japão (8,1%); Coreia do Sul (4,5%); Alemanha (4,2%)
Importações totais (2009)	US\$ 954,0 bilhões
Principais produtos importados	Máquinas, aparelhos e materiais elétricos (23,4%); combustíveis e óleos minerais (14,9%); caldeiras, máquinas e aparelhos mecânicos (12,4%); minérios (7,6%); instrumentos de ótica e fotografia (6,9%)
Principais países de origem das importações	Japão (13%); Coreia do Sul (10,2%); Taiwan (8,5%); Estados Unidos (7,7%)
Exportações brasileiras (2009)	20,190 bilhões
Principais produtos exportados pelo Brasil	Minérios de ferro não-aglomerados (31,5%); soja em grãos (31,4%); petróleo (6,7%); pasta de madeira (5,4%); óleo de soja (2%)
Importações brasileiras (2009)	15,911 bilhões
Principais produtos importados pelo Brasil	Máquinas, aparelhos e materiais elétricos (33,2%); caldeiras e máquinas (20,2%); produtos químicos orgânicos (7,1%); instrumentos e aparelhos de ótica e fotografia (4,6%)

Intercâmbio bilateral (US\$ milhões, fob)

Brasil→RPC	2002	2003	2004	2005	2006	2007	2008	2009	2009*	2010*
Exportações	2.520,4	4.533,4	5.441,7	6.835,0	8.402,4	10.748,8	16.403,0	20.190,8	7.805,9	10.644,2
Importações	1.554,1	2.147,8	3.710,5	5.354,5	7.990,4	12.619,1	20.040,0	15.911,1	5.679,0	8.759,4
Saldo	966,4	2.385,6	1.731,3	1.480,5	411,9	-1.870,2	-3.637,0	4.279,7	2.126,9	1.884,9
Intercâmbio	4.074,5	6.681,2	9.152,2	12.189,5	16.392,8	23.367,9	36.443,1	36.101,9	13.484,9	19.403,6

*Fonte: MDIC. *Janeiro a maio.*

CRONOLOGIA DAS RELAÇÕES BILATERAIS

- 1974** Estabelecimento de relações diplomáticas
- 1978** Acordo Comercial (nação mais favorecida/equilíbrio comercial)
- 1984** Visita do MNE Wu Xueqian ao Brasil
MoU sobre Cooperação em Energia Nuclear
Acordo para criação de consulados em São Paulo e Xangai
- 1988** Presidente José Sarney visita a RPC
Início do Programa CBERS (“China-Brazil Earth Resources Satellite”)
- 1993** Visita do MNE Qian Qichen ao Brasil
Presidente Jiang Zemin visita o Brasil
Estabelecimento da Parceria Estratégica
- 1995** Presidente Fernando Henrique Cardoso visita a China
O Brasil declara apoio à entrada da RPC na OMC
- 1999** Lançamento do CBERS-1
- 2000** Visita do MNE Tang Jiaxuan ao Brasil
A RPC torna-se o maior parceiro comercial do Brasil na Ásia
Abertura de escritório da EMBRAER em Pequim
- 2003** Lançamento do CBERS-2
- 2004** 30 anos do estabelecimento de relações diplomáticas
O Ministro Celso Amorim visita a China em fevereiro
O Presidente Lula visita a RPC em maio
O Presidente Hu Jintao retribui a visita em novembro
MoU sobre Cooperação em Matéria de Comércio e Investimento, no qual o Brasil reconhece o ‘status’ de economia de mercado à China
Criação da COSBAN (Comissão Sino-Brasileira de Alto Nível de Concertação e Cooperação)
- 2006** I Reunião da COSBAN, em Pequim, presidida, do lado brasileiro, pelo Vice-Presidente José Alencar
Visita do Presidente do Congresso da RPC, Wu Bangguo, ocasião em que foi assinado contrato de venda de 100 aviões brasileiros à RPC
- 2007** Reunião da Subcomissão Política da COSBAN, em Brasília, com interlocução entre o SGAP II e o então Vice-Ministro dos Negócios Estrangeiros para as Américas, Embaixador Yang Jiechi, atualmente MNE da RPC
Lançamento do satélite CBERS-2B
I Reunião do Diálogo Estratégico Brasil-China
- 2008** Visita ao Brasil do Ministro do Comércio da RPC, em maio
Visita ao Brasil do Membro do Comitê Permanente do Birô Político do Comitê Central do Partido Comunista da China, He Guoqiang, em julho
Visita ao Brasil do Presidente da Comissão de Relações Exteriores do CNP da RPC, Li Zhaoxing, em outubro
Visita ao Brasil do Vice-Presidente da Comissão Militar Central da RPC, General Xu Caihou, em novembro
- 2009** Visita ao Brasil do Vice-Presidente da RPC, Xi Jinping (fevereiro); do Presidente da CPPCC, Jia Qinglin (novembro); e do MME, Yang Jiechi (janeiro)
Visita de Estado do Presidente Lula à China (18-20/05)
Visita à China do Ministro da Defesa, Nelson Jobim (outubro); do Ministro da Saúde, José Temporão (novembro); e do Ministro-Chefe da SECOM, Franklin Martins (outubro)
A China torna-se o principal parceiro comercial do Brasil no mundo
- 2010** Visita de Estado do Presidente Hu Jintao ao Brasil, conjuntamente com a II Cúpula do BRIC, em Brasília, quando foi assinado o Plano de Ação Conjunta Brasil-China, 2010-2014

CRONOLOGIA HISTÓRICA

221 a 210 a.C.	Unificação de diversos reinos feudais sob o Imperador Qin Shihuang
206 a 220 d.C.	Dinastia Han
618 a 907	Dinastia Tang (considerada a mais brilhante da história chinesa)
960 a 1279	Dinastia Song
1368 a 1644	Dinastia Ming
1644	Início da Dinastia Qing (ou Manchu)
1839 a 1842	Primeira Guerra do Ópio, entre Grã-Bretanha e China.
1842	Tratado de Nanking abre os portos chineses aos comerciantes britânicos
1856 a 1860	Segunda Guerra do Ópio, entre Grã-Bretanha e China
1894 a 1895	Primeira Guerra Sino-Japonesa, vencida pelo Japão
1900	Rebelião dos Boxers, contra a dominação da China por potências ocidentais
1912	Proclamação da República da China (fim de 4.000 anos de regime monárquico)
1921	Fundação do Partido Comunista da China (PCC)
1934 a 1935	“Longa Marcha”, por forças comunistas lideradas por Mao Zedong
1937	Japão invade a China
1949	Fundação da República Popular da China (RPC), em 1º de outubro, por Mao Zedong
1958	Programa “Grande Salto Adiante”: coletivização da agricultura
1962	Breve disputa territorial com a Índia, na região do Himalaia
1966	Início da Revolução Cultural (que perduraria até 1976)
1969	Conflito fronteiro entre a RPC e a União Soviética
1971	A RPC passa a ocupar assento permanente no Conselho de Segurança das Nações Unidas, em substituição a Taiwan
1972	Visita do Presidente dos EUA, Richard Nixon, à RPC
1976	Morte de Mao Zedong
1978	Abertura da RPC aos investimentos estrangeiros Adoção de medidas de incentivo à economia de mercado e ao setor privado
1989	Manifestações na Praça da Paz Celestial
1993	Jiang Zemin torna-se Presidente da RPC
1994	RPC adota política de câmbio flutuante para sua moeda, o renminbi
1997	Deng Xiaoping morre aos 92 anos Hong Kong é devolvida à RPC pelo Reino Unido
1999	Macau é devolvida à RPC por Portugal
2001	A RPC torna-se membro da OMC Organização de Cooperação de Xangai – China, Rússia e países da Ásia Central
2003	Hu Jintao é eleito, pelo Congresso Nacional do Povo, Presidente da RPC Início das Negociações Hexapartites sobre a desnuclearização da Península coreana A RPC e a Índia chegam a acordo sobre diferendos territoriais Lançamento do primeiro astronauta chinês ao espaço
2004	Assinatura de acordo comercial com a ASEAN
2005	Nova lei sobre Taiwan determina uso da força caso ilha declare independência
2006	Visita do Primeiro-Ministro do Japão à RPC – retomada do diálogo político
2007	17º Congresso do PCC: Hu Jintao é reconduzido ao cargo de Secretário-Geral do PCC
2008	Distúrbios no Tibete (abril) Terremoto em Sichuan (maio) Jogos Olímpicos de Pequim (agosto).
2009	Distúrbios em Xinjiang (setembro) Comemoração dos 60 anos da fundação da RPC (outubro)

ATOS BILATERAIS

Acordos	Entrada em vigor
<u>Convenção de Arbitramento.</u>	14/12/1911
<u>Tratado de Amizade.</u>	09/05/1945
<u>Convênio Cultural.</u>	21/12/1953
<u>Acordo de Comércio.</u>	20/03/1964
<u>Comunicado Conjunto sobre o Estabelecimento de Relações Diplomáticas.</u>	15/08/1974
<u>Acordo sobre Instalação e Funcionamento das Embaixadas do Brasil em Pequim e da China em Brasília.</u>	28/11/1974
<u>Acordo Comercial.</u>	22/11/1978
<u>Convênio sobre Transportes Marítimos</u>	05/11/1980
<u>Acordo de Cooperação Científica e Tecnológica.</u>	30/03/1984
<u>Protocolo entre o Conselho Nacional de Desenvolvimento Científico e Tecnológico e a Comissão Estatal de Ciência e Tecnologia no Campo da Cooperação Científica e Tecnológica.</u>	29/05/1984
<u>Ajuste Complementar ao Acordo de Cooperação Científica e Tecnológica.</u>	29/05/1984
<u>Memorando de Entendimento sobre Cooperação nos Usos Pacíficos da Energia Nuclear.</u>	29/05/1984
<u>Ajuste Complementar entre o CNPq e a Academia de Ciências da China nos Campos das Ciências Puras e Aplicadas.</u>	29/05/1984
<u>Protocolo Adicional ao Acordo de Comércio.</u>	29/05/1984
<u>Acordo para Criação de Consulados em São Paulo e em Xangai.</u>	15/08/1984
<u>Acordo para a Cooperação nos Usos Pacíficos da Energia Nuclear.</u>	21/12/1987
<u>Memorando sobre Cooperação em Matéria Siderúrgica.</u>	13/11/1984
<u>Acordo, por Troca de Notas, para Criação de Adidâncias das Forças Armadas.</u>	07/12/1984
<u>Memorando de Entendimento Relativo à Consultas sobre Assuntos de Interesse Comum.</u>	01/11/1985
<u>Protocolo de Cooperação em Matéria de Siderurgia.</u>	01/11/1985
<u>Protocolo de Cooperação em Matéria de Geociências.</u>	01/11/1985
<u>Acordo de Cooperação Cultural e Educacional.</u>	03/09/1987
<u>Protocolo de Entendimento.</u>	01/11/1985
<u>Acordo, por troca de Notas, sobre Pesquisa e Produção Conjunta do Satélite Sino-Brasileiro de Sensoriamento Remoto.</u>	30/04/1988
<u>Memorando de Entendimento para a Cooperação no Campo da Assistência Social entre a Fundação Legião Brasileira de Assistência e a China Association For Sos Chidren Village.</u>	05/07/1988
<u>Protocolo sobre Aprovação de Pesquisa e Produção de Satélite de Recursos da Terra.</u>	06/07/1988
<u>Ajuste Complementar ao Acordo de Cooperação Científica e Tecnológica sobre Cooperação no Campo da Pesquisa Científica e do Desenvolvimento Tecnológico no Setor de Transportes.</u>	06/07/1988
<u>Ajuste Complementar ao Acordo de Cooperação Científica e Tecnológica em Matéria de Energia Elétrica, incluindo a Energia Hidrelétrica.</u>	06/07/1988

<u>Convênio sobre Cooperação no Domínio de Medicina e dos Farmacos Tradicionais.</u>	06/07/1988
<u>Convênio de Cooperação Científica e Tecnológica na Área de Farmacos Destinados ao Combate a Grandes Endemias.</u>	19/07/1988
<u>Protocolo de Cooperação na Área de Tecnologia Industrial.</u>	20/09/1989
<u>Acordo, por Troca de Notas, sobre Vistos de Multiplas Entradas em Passaportes Diplomáticos e de Serviço.</u>	06/07/1988
<u>Acordo, por Troca de Notas, sobre Aumento de Lotação de Repartições Consulares.</u>	06/07/1988
<u>Acordo de Cooperação para o Satélite Recursos Terrestres China-Brasil entre a Academia Chinesa de Tecnologia Espacial e o Instituto de Pesquisas Espaciais do Brasil.</u>	20/08/1988
<u>Memorado de Entendimento sobre Minério de Ferro.</u>	18/05/1990
<u>Acordo de Cooperação Econômica e Tecnológica.</u>	05/03/1992
<u>Acordo Destinado a Evitar a Dupla Tributação e Prevenir a Evasão Fiscal em Matéria de Impostos sobre a Renda.</u>	06/01/1993
<u>Acordo, por Troca de Notas, sobre a Instalação Mútua de Consulados-Gerais.</u>	04/09/1991
<u>Memorando de Entendimento sobre Intercâmbio e Cooperação em Educação.</u>	20/03/1993
<u>Ajuste Complementar ao Acordo de Cooperação Econômica e Tecnológica.</u>	05/03/1993
<u>Protocolo Suplementar sobre Aprovação de Pesquisa e Produção de Satélite de Recursos da Terra.</u>	05/03/1993
<u>Protocolo sobre Pontos Principais para o Desenvolvimento Adcional dos Satélites Sino-Brasileiros de Recursos da Terra entre o Ministério da Ciência e Tecnologia, do Brasil e a Administração Nacional de Espaço da China.</u>	15/09/1993
<u>Protocolo sobre Desenvolvimento Adicionais aos Satélites Sino-Brasileiros de Recursos Terrestres e Assuntos Correlatos.</u>	09/11/1993
<u>Protocolo de Intenções sobre o Incremento do Comércio Bilateral de Minério de Ferro e a Promoção da Exploração Conjunta de Reservas de Minério de Ferro.</u>	23/11/1993
<u>Protocolo entre o Ministério da Ciência e Tecnologia da Rep. Fed. do Brasil e a Administração Nacional de Espaço da China, da Rep. Pop. da China (CNSA), sobre Cooperação em Aplicações Pacíficas de Ciência e Tecnologia do Espaço Exterior.</u>	23/11/1993
<u>Prot. de Coop. no Âmbito do Ensino Superior entre a Fun. Coord. de Aperfeiçoamento de Pessoal de Nível Superior CAPES do MEC e o Dep. de As. Ext. DAE da Comissão Estatal de Educação CEE da China, Complementar ao Acordo de Coop. Cult. e Educ. de 01/11/85.</u>	01/02/1994
<u>Ajuste no Setor de Medicina Tradicional Chinesa e Fitofármacos Complementar ao Acordo de Cooperação Científica e Tecnológica de 25 de março de 1982.</u>	04/04/1994
<u>Ajuste no Setor de Biotecnologia Aplicada a Agricultura Complementar ao Acordo de Cooperação Científica e Tecnológica de 25 de março de 1982.</u>	04/04/1994
<u>Ajuste no Setor de Novos Materiais, Complementar ao Acordo de Cooperação Científica e Tecnológica, de 25 de março de 1982.</u>	04/04/1994
<u>Acordo sobre Serviços Aéreos.</u>	27/11/1997

<u>Memorando de Entendimento entre o Minist. das Minas e Energia da Rep. Fed. do Brasil e a Minist. da Energia Elétrica da Rep. Popular da China, sobre Cooperação Tecnológica em Combustão de Carvão Mineral em Leito Fluidizado.</u>	14/11/1994
<u>Memorando de Entendimento entre o Ministério de Minas e Energia da República Federativa do Brasil e o Ministério dos Recursos Hídricos da República Popular da China sobre Cooperação Econômica, Científica e Tecnológica.</u>	05/09/1994
<u>Protocolo de Intenções para a Cooperação entre o Ministério das Minas e Energia da República Federativa do Brasil e o Ministério da Indústria Química da República Popular da China.</u>	14/11/1994
<u>Ata de Conversações entre o Minist. de Minas e Energia da Rep. Fed. do Brasil e o Comitê para Const. do Proj. de Três Gargantas do Cons. de Est. da Rep. Popular da China para Coop. no Projeto de Três Gargantas.</u>	06/09/1994
<u>Protocolo entre o Ministério de Minas e Energia da República Federativa do Brasil e o Ministério de Geologia e Recursos Minerais da República Popular da China sobre Cooperação na Área de Geociências e Recursos Minerais.</u>	08/09/1994
<u>Acordo-Quadro sobre Cooperação em Aplicações Pacíficas de Ciência e Tecnologia do Espaço Exterior</u>	29/06/1998
<u>Memorando de Entendimento.</u>	20/07/1995
<u>Memorando de Entendimento sobre Cooperação nas Áreas de Rádio e Televisão.</u>	13/12/1995
<u>Protocolo de Entendimento entre o Minist. de Minas e Energia da Rep. Fed. do Brasil e o Minist. dos Rec. Hídricos da Rep. Popular da China sobre Coop. Econômica Científica e Tecnológica em Pequenas Centrais Hidrelétricas.</u>	13/12/1995
<u>Ajuste Complementar ao Acordo de Cooperação Científica e Tecnológica e ao Acordo de Cooperação Econômica e Tecnológica na Área de Intercâmbio de Especialistas para Cooperação Técnica.</u>	13/12/1995
<u>Ata de Entendimento sobre o Fortalecimento e a Expansão da Cooperação Tecnológica Espacial Brasil-China.</u>	13/12/1995
<u>Acordo de Quarentena Vegetal.</u>	03/07/1997
<u>Acordo sobre Segurança Técnica Relacionada ao Desenvolvimento Conjunto dos Satélites e Recursos Terrestres.</u>	29/06/1998
<u>Acordo sobre Cooperação em Matéria de Quarentena e Saúde Animal.</u>	03/03/1998
<u>Acordo sobre a Manutenção do Consulado-Geral na Região Administrativa Especial de Hong Kong da República Popular da China.</u>	01/07/1997
<u>Declaração Conjunta Relativa às Aplicações Pacíficas da Ciência e Tecnologia Espacial.</u>	08/11/1996
<u>Declaração Conjunta sobre a Agenda Comum para o Desenvolvimento Sustentável.</u>	08/11/1996
<u>Ajuste Complementar ao Acordo de Cooperação Científica e Tecnológica nas Áreas da Metrologia e da Qualidade Industrial.</u>	29/10/1997
<u>Ajuste Complementar ao Acordo de Cooperação Científica e Tecnológica nas Áreas da Metrologia e da Qualidade Industrial.</u>	29/10/1997
<u>Ajuste Complementar ao Acordo de Cooperação Econômica e Tecnológica para assegurar a Qualidade de Produtos Importados e Exportados.</u>	01/12/1998
<u>Ajuste Complementar ao Acordo de Cooperação Econômica e</u>	01/12/1998

<u>Tecnológica.</u>	
<u>Declaração Conjunta</u>	22/07/1998
<u>Acordo, por troca de Notas, sobre a Extensão de Jurisdição do Consulado-Geral do Brasil em Hong Kong à Região Administrativa Especial de Macau.</u>	S/ data
<u>Acordo, por troca de Notas, sobre a Concessão de Vistos de Múltiplas Entradas, pelo período da missão, aos brasileiros e chineses portadores de passaportes diplomáticos e oficiais.</u>	S/ data
<u>Protocolo de Cooperação em Tecnologia Espacial.</u>	S/ data
<u>Programa Executivo Cultural do Acordo de Cooperação Cultural e Educacional para os anos de 2001 a 2004.</u>	S/ data
<u>Memorando de Entendimento sobre a Implementação de Medidas Sanitárias e Fitossanitárias entre o Ministério da Agricultura, Pecuária e abastecimento do Brasil e a Administração Estatal para Inspeção, Qualidade e Quarentena da China.</u>	S/ data
<u>Protocolo Complementar ao Acordo-Quadro sobre Cooperação em Aplicações Pacíficas de Ciência e Tecnologia do Espaço Exterior para a Continuidade do Desenvolvimento Conjunto de Satélites de Recursos Terrestres.</u>	25/03/2008
<u>Memorando de Entendimento sobre Cooperação Industrial entre o MDIC do Brasil e a SDPC da China.</u>	S/ data
<u>Memorando de Entendimento em Cooperação Técnica e Científica no Campo dos Recursos Hídricos.</u>	S/ data
<u>Tratado sobre Assistência Judiciária Mútua em Matéria Penal</u>	26/10/2007
<u>Acordo sobre Isenção de Vistos para Portadores de Passaportes Diplomáticos Oficial e de Serviços</u>	10/08/2004
<u>Memorando de Entendimento sobre o Estabelecimento da Comissão Sino-Brasileira de Alto Nível de Concertação e Cooperação.</u>	12/07/2004
<u>Acordo, por troca de Notas, para Flexibilização da Concessão de Vistos para Empresários</u>	24/06/2004
<u>Comunicado Conjunto</u>	24/05/2004
<u>Memorando de Entendimento na Área de Segurança Sanitária e Fitossanitária de Produtos Alimentares.</u>	24/05/2004
<u>Memorando de Entendimento sobre a Cooperação para o Desenvolvimento de um Sistema de Aplicações para o Programa do Satélite Sino-brasileiro de recursos Terrestres.</u>	24/05/2004
<u>Memorando de Entendimento sobre Cooperação (Hidroferroviário)</u>	08/07/2004
<u>Acordo de Cooperação Esportiva</u>	24/05/2004
<u>Ajuste Complementar sobre Vigilância de Medicamentos e Produtos Relacionados à Saúde</u>	24/05/2004
<u>Ajuste Complementar sobre Saúde e Ciências Médicas ao Acordo de Cooperação Científica e Tecnológica</u>	24/05/2004
<u>Tratado de Extradicação</u>	Em tramitação
<u>Acordo de Cooperação para o Combate à Criminalidade Organizada Transnacional e outras Modalidades Delituosas</u>	Ratificação
<u>Memorando de Entendimento em Cooperação Industrial.</u>	12/11/2004
<u>Memorando de Entendimento sobre Cooperação em Matéria de Comércio e Investimento.</u>	12/11/2004
<u>Memorando de Entendimento na Facilitação de Viagens de Grupos de Turistas chineses ao Brasil</u>	12/11/2004

<u>Protocolo Complementar ao Acordo quadro sobre Cooperação em Aplicações Pacíficas de Ciência e Tecnologia do Espaço Exterior para Cooperação no Sistema de Aplicações CBERS.</u>	12/11/2004
<u>Protocolo Complementar ao Acordo Quadro sobre Cooperação em Aplicações Pacíficas de Ciência e Tecnologia do Espaço Exterior para o Desenvolvimento Conjunto do Satélite CBERS-2B</u>	12/11/2004
<u>Protocolo sobre Quarentena e Condições Sanitárias e Veterinárias de Carne de Aves Processada Termicamente a Ser Exportada da China para o Brasil.</u>	12/11/2004
<u>Protocolo sobre Quarentena e Condições Sanitárias e Veterinárias de Carne de Aves a Ser Exportada do Brasil para a China.</u>	12/11/2004
<u>Protocolo sobre Quarentena e Condições Sanitárias e Veterinárias de Carne Bovina Desossada a ser Exportada do Brasil para a China.</u>	12/11/2004
<u>Protocolo sobre Quarentena e Condições Sanitárias e Veterinárias de Carne Suína Processada Termicamente a ser Exportada da China para o Brasil.</u>	12/11/2004
<u>Memorando de Entendimento sobre Cooperação na Área de Proteção Ambiental.</u>	S/ data
<u>Memorando de Entendimento em Cooperação Industrial.</u>	Expirado
<u>Memorando de Entendimento sobre Cooperação em Conservação da Biodiversidade Florestal</u>	S/ data
<u>Programa-Executivo do Acordo de Cooperação Cultural e Educacional entre o Governo da República Federativa do Brasil e o Governo da República Popular da China para os anos de 2006 a 2008</u>	23/03/2006
<u>Acordo sobre o Fortalecimento da Cooperação na Área de Implementação de Infra-Estrutura de Construção</u>	22/11/2006
<u>Memorando de Entendimento sobre o Estabelecimento da Subcomissão de Energia e Recursos Minerais da Comissão Sino-brasileira de Alto Nível de Concertação e Cooperação entre o Ministério de Minas e Energia da República Federativa do Brasil e a Comissão de Desenvolvimento e Reforma do Estado da República Popular da China.</u>	05/06/2006
<u>Protocolo entre o Governo da República Federativa do Brasil e o Governo da República Popular da China sobre Cooperação em Energia e Mineração</u>	19/02/2009
<u>Comunicado Conjunto entre a República do Brasil e a República Popular da China sobre o Contínuo Fortalecimento da Parceria Estratégica</u>	19/05/2009
<u>Tratado entre a República Federativa do Brasil e a República Popular da China sobre Auxílio Judicial em Matéria Civil e Comercial</u>	Em tramitação
<u>Memorando de Entendimento entre o Governo da República Federativa do Brasil e o Governo da República da China sobre Petróleo, Equipamento e Financiamento</u>	19/05/2009

DADOS ECONÔMICOS-COMERCIAIS

DADOS BÁSICOS	
Nome oficial	República Popular da China
Superfície	9.561.000 Km ²
Localização	Leste da Ásia
Capital	Pequim
Principais cidades	Shangai, Chengdu, Nanjing, Changchun, Wuhan, Peking
Idioma oficial	Mandarim
PIB a preços correntes (2009 - estimativa EIU)	US\$ 4,91 trilhões
PIB "per capita" (2009)	US\$ 3.677
Moeda	Yuan/Renminbi

Elaborado pelo MRE/DPR/DIC - Divisão de Informação Comercial, com base em dados do EIU - Economist Intelligence Unit, Country Report April 2010.

INDICADORES SOCIOECONÔMICOS	2005	2006	2007	2008	2009 ⁽¹⁾
População (em bilhões de habitantes)	1.308	1.314	1.321	1.328	1.335
Densidade demográfica (hab/Km ²)	136.806	137.433	138.165	138.898	139.630
PIB a preços correntes (US\$ trilhões)	2,30	2,78	3,46	4,42	4,91
Crescimento real do PIB (%) ⁽²⁾	10,4	11,7	13,0	9,6	8,7
Varição anual do índice de preços ao consumidor (%) ⁽²⁾	1,7	2,7	6,7	1,2	1,7
Dívida Externa Total (US\$ bilhões) ⁽³⁾	283,8	325,1	373,6	399,4	353,1
Reservas internacionais (US\$ bilhões) ⁽²⁾	825,6	1.072,6	1.534,4	1.953,3	2.416,7
Câmbio (Rmb / US\$) ⁽²⁾	8,07	7,81	7,31	6,84	6,83

Elaborado pelo MRE/DPR/DIC - Divisão de Informação Comercial, com base em dados do EIU - Economist Intelligence Unit, Country Report April 2010.

(1) Estimativa EIU.

(2) 2009: dado real.

(3) 2008: estimativa.

BALANÇO DE PAGAMENTOS (US\$ milhões)	2006	2007	2008 ⁽¹⁾
A. Balança comercial (líquido - fob)	217.746	315.382	360.680
Exportações	969.682	1.220.000	1.434.600
Importações	751.936	904.618	1.073.920
B. Serviços (líquido)	-8.834	-7.905	-11.812
Receita	91.999	122.206	147.112
Despesa	100.833	130.111	158.924
C. Renda (líquido)	15.157	25.688	31.438
Receita	54.642	83.030	91.615
Despesa	39.485	57.342	60.177
D. Transferências unilaterais (líquido)	29.200	38.668	45.799
E. Transações correntes (A+B+C+D)	253.269	371.833	426.105
F. Conta de capitais (líquido)	4.020	3.099	3.051
G. Conta financeira (líquido)	2.642	70.410	15.913
Investimentos diretos (líquido)	56.935	121.418	94.320
Portfolio (líquido)	-67.558	18.672	42.660
Outros	13.265	-69.680	-121.067
H. Erros e Omissões	-13.075	16.349	-26.080
I. Saldo (E+F+G+H)	246.856	461.691	418.989

Elaborado pelo MRE/DPR/DIC - Divisão de Informação Comercial, com base em dados do FMI - International Financial Statistics, CD March 2010.

(1) Última posição disponível em 06/04/2010.

COMÉRCIO EXTERIOR ⁽¹⁾ (US\$ milhões)	2004	2005	2006	2007	2008	2009 ⁽²⁾⁽³⁾
Exportações (fob)	593.495	762.648	969.503	1.218.700	1.429.340	892.649
Importações (cif)	561.423	660.224	791.788	956.264	1.131.920	734.591
Balança comercial	32.072	102.424	177.715	262.436	297.420	158.058
Intercâmbio comercial	1.154.918	1.422.872	1.761.291	2.174.964	2.561.260	1.627.240

Elaborado pelo MRE/DPR/DIC - Divisão de Informação Comercial, com base em dados do FMI - Direction of Trade Statistics, CD March 2010.

(1) Os dados não coincidem, necessariamente, com aqueles apresentados no Balanço de Pagamentos em razão das diferentes metodologias de cálculo.

(2) janeiro - setembro.

(3) Última posição disponível em 06/04/2010.

DIREÇÃO DO COMÉRCIO EXTERIOR (US\$ milhões, fob)	2 0 0 6	% no total	2 0 0 7	% no total	2 0 0 8	% no total	2 0 0 9 ⁽¹⁾⁽²⁾	% no total
EXPORTAÇÕES								
Estados Unidos	203.898	21,0%	233.181	19,1%	252.786	17,7%	172.511	19,3%
Hong Kong	155.435	16,0%	184.289	15,1%	190.772	13,3%	109.797	12,3%
Japão	91.773	9,5%	102.116	8,4%	116.176	8,1%	73.041	8,2%
República da Coreia	44.558	4,6%	56.129	4,6%	73.905	5,2%	42.767	4,8%
Alemanha	40.302	4,2%	48.729	4,0%	59.192	4,1%	36.890	4,1%
Países Baixos	30.843	3,2%	41.411	3,4%	45.921	3,2%	27.840	3,1%
Reino Unido	24.159	2,5%	31.654	2,6%	36.079	2,5%	23.342	2,6%
Rússia	15.829	1,6%	28.484	2,3%	33.011	2,3%	15.533	1,7%
Cingapura	23.188	2,4%	29.680	2,4%	32.325	2,3%	19.114	2,1%
Índia	14.588	1,5%	24.036	2,0%	31.517	2,2%	20.773	2,3%
Itália	15.981	1,6%	21.179	1,7%	26.611	1,9%	15.966	1,8%
Emirados Árabes Unidos	11.411	1,2%	17.036	1,4%	23.564	1,6%	16.320	1,8%
França	13.967	1,4%	20.460	1,7%	23.500	1,6%	15.421	1,7%
Austrália	13.626	1,4%	17.998	1,5%	22.244	1,6%	16.188	1,8%
Canadá	15.520	1,6%	19.363	1,6%	21.790	1,5%	17.543	2,0%
Malásia	13.540	1,4%	17.702	1,5%	21.383	1,5%	13.427	1,5%
Espanha	11.547	1,2%	16.600	1,4%	20.778	1,5%	10.114	1,1%
Brasil	7.380	0,8%	11.377	0,9%	18.775	1,3%	10.738	1,2%
Indonésia	9.457	1,0%	12.619	1,0%	17.214	1,2%	11.417	1,3%
Tailândia	9.763	1,0%	11.979	1,0%	15.521	1,1%	9.791	1,1%
Vietnã	7.468	0,8%	11.906	1,0%	15.139	1,1%	9.403	1,1%
Bélgica	9.909	1,0%	12.681	1,0%	14.863	1,0%	8.206	0,9%
México	8.824	0,9%	11.707	1,0%	13.849	1,0%	8.657	1,0%
Arábia Saudita	5.054	0,5%	7.815	0,6%	10.781	0,8%	8.275	0,9%
Turquia	7.307	0,8%	10.483	0,9%	10.598	0,7%	6.682	0,7%
SUBTOTAL	805.329	83,1%	1.000.609	82,1%	1.148.295	80,3%	719.756	80,6%
DEMAIS PAÍSES	164.174	16,9%	218.091	17,9%	281.045	19,7%	172.893	19,4%
TOTAL GERAL	969.503	100,0%	1.218.700	100,0%	1.429.340	100,0%	892.649	100,0%

Elaborado pelo MRE/DPR/DIC - Divisão de Informação Comercial, com base em dados do FMI - Direction of Trade Statistics, CD February 2010.

Países listados em ordem decrescente, tendo como base os valores apresentados em 2008.

(1) Janeiro - setembro.

(2) Última posição disponível em 06/04/2010.

DIREÇÃO DO COMÉRCIO EXTERIOR (US\$ milhões, cif)	2 0 0 6	% no total	2 0 0 7	% no total	2 0 0 8	% no total	2 0 0 9 ⁽¹⁾⁽²⁾	% no total
IMPORTAÇÕES								
Japão	115.811	14,6%	133.903	14,0%	150.808	13,3%	88.699	12,1%
República da Coreia	89.819	11,3%	104.045	10,9%	112.175	9,9%	72.335	9,8%
Estados Unidos	59.326	7,5%	69.998	7,3%	81.723	7,2%	53.418	7,3%
Alemanha	37.888	4,8%	45.422	4,7%	55.911	4,9%	39.673	5,4%
Austrália	19.195	2,4%	25.758	2,7%	36.284	3,2%	26.100	3,6%
Malásia	23.577	3,0%	28.737	3,0%	32.131	2,8%	20.985	2,9%
Arábia Saudita	15.087	1,9%	17.546	1,8%	31.072	2,7%	14.694	2,0%
Brasil	12.907	1,6%	18.342	1,9%	29.632	2,6%	20.809	2,8%
Tailândia	17.962	2,3%	22.653	2,4%	25.636	2,3%	15.068	2,1%
Rússia	17.539	2,2%	19.630	2,1%	23.784	2,1%	15.640	2,1%
Angola	10.931	1,4%	12.885	1,3%	22.370	2,0%	10.178	1,4%
Índia	10.469	1,3%	14.659	1,5%	20.341	1,8%	10.406	1,4%
Cingapura	17.675	2,2%	17.520	1,8%	20.092	1,8%	14.947	2,0%
Irã	9.946	1,3%	13.330	1,4%	19.581	1,7%	10.762	1,5%
Filipinas	17.676	2,2%	23.129	2,4%	19.508	1,7%	9.366	1,3%
França	11.298	1,4%	13.365	1,4%	15.662	1,4%	9.271	1,3%
Indonésia	9.621	1,2%	12.380	1,3%	14.387	1,3%	8.125	1,1%
Hong Kong	10.795	1,4%	12.824	1,3%	12.946	1,1%	51.403	7,0%
Canadá	7.667	1,0%	10.975	1,1%	12.777	1,1%	8.047	1,1%
Itália	8.606	1,1%	10.217	1,1%	11.661	1,0%	7.540	1,0%
Omã	6.130	0,8%	6.719	0,7%	11.647	1,0%	4.852	0,7%
Chile	5.689	0,7%	10.239	1,1%	11.362	1,0%	7.589	1,0%
Reino Unido	6.510	0,8%	7.784	0,8%	9.562	0,8%	5.883	0,8%
Argentina	3.696	0,5%	6.313	0,7%	9.372	0,8%	5.135	0,7%
África do Sul	4.095	0,5%	6.608	0,7%	9.206	0,8%	5.838	0,8%
Cazaquistão	3.607	0,5%	6.419	0,7%	7.726	0,7%	4.551	0,6%
Suíça	4.269	0,5%	5.872	0,6%	7.383	0,7%	4.582	0,6%
Sudão	1.941	0,2%	4.114	0,4%	6.302	0,6%	3.250	0,4%
Venezuela	2.651	0,3%	3.004	0,3%	6.130	0,5%	2.014	0,3%
Espanha	3.014	0,4%	4.430	0,5%	5.430	0,5%	2.557	0,3%
Países Baixos	3.648	0,5%	4.935	0,5%	5.367	0,5%	4.180	0,6%
SUBTOTAL	569.043	71,9%	693.754	72,5%	837.969	74,0%	557.897	75,9%
DEMAIS PAÍSES	222.745	28,1%	262.510	27,5%	293.951	26,0%	176.695	24,1%
TOTAL GERAL	791.788	100,0%	956.264	100,0%	1.131.920	100,0%	734.591	100,0%

Elaborado pelo MRE/DPR/DIC - Divisão de Informação Comercial, com base em dados do FMI - Direction of Trade Statistics, CD February 2010.

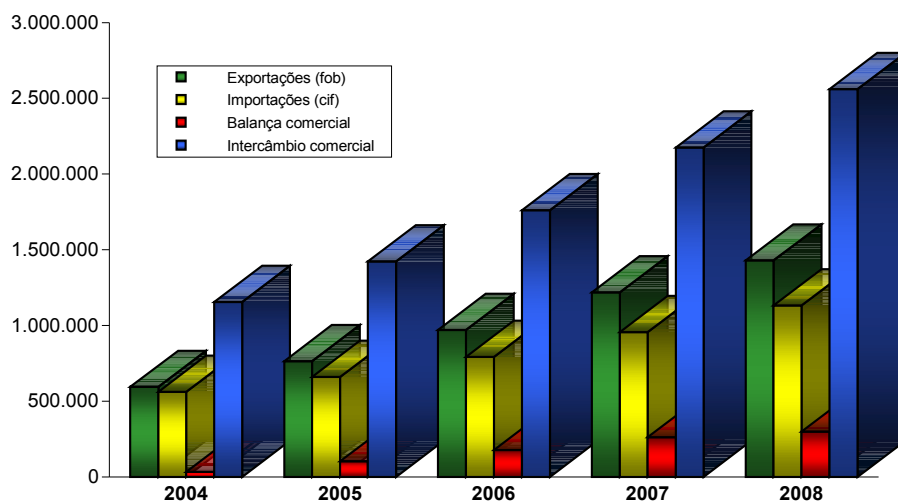
Países listados em ordem decrescente, tendo como base os valores apresentados em 2008.

(1) Janeiro - setembro.

(2) Última posição disponível em 06/04/2010.

COMÉRCIO EXTERIOR DA CHINA 2004 - 2008

US\$ milhões



Elaborado pelo MRE/DPR/DIC - Divisão de Informação Comercial, com base em dados do FMI - Direction of Trade Statistics, CD March 2010.

COMPOSIÇÃO DO COMÉRCIO EXTERIOR	2 0 0 8 ⁽¹⁾	
	Valor	% total
EXPORTAÇÕES (US\$ milhões - fob)		
Máquinas, aparelhos e materiais elétricos	324.887	22,7%
Caldeiras, máquinas, aparelhos e instrumentos mecânicos	285.746	20,0%
Vestuário e seus acessórios, de malha	60.887	4,3%
Ferro fundido, ferro e aço	53.473	3,7%
Vestuário e seus acessórios, exceto de malha	52.490	3,7%
Obras de ferro fundido, ferro ou aço	48.419	3,4%
Instrumentos e aparelhos de ótica, fotografia	43.331	3,0%
Móveis, mobiliário médico-cirúrgico, colchões	42.832	3,0%
Veículos automóveis, tratores, suas partes e acessórios	39.273	2,7%
Brinquedos, jogos, artigos para divertimento ou para esporte	32.815	2,3%
Combustíveis, óleos e ceras minerais	31.773	2,2%
Plásticos e suas obras	29.942	2,1%
Calçados, polainas e artefatos semelhantes, e suas partes	29.720	2,1%
Produtos químicos orgânicos	29.095	2,0%
Embarcações e estruturas flutuantes	19.571	1,4%
Obras de couro, artigos de correeiro ou de seleiro	16.989	1,2%
Outros artefatos têxteis confeccionados	16.776	1,2%
Alumínio e suas obras	14.225	1,0%
Subtotal	1.172.244	81,9%
Demais Produtos	258.449	18,1%
Total Geral	1.430.693	100,0%

Elaborado pelo MRE/DPR/DIC - Divisão de Informação Comercial, com base em dados do UNCTAD/ITC/Trademap.

Divergências nos dados estatísticos são explicadas pelo uso de diferentes fontes.

(1) Última posição disponível em 06/04/2010.

COMPOSIÇÃO DO COMÉRCIO EXTERIOR	2 0 0 8 ⁽¹⁾	
	Valor	% total
IMPORTAÇÕES (US\$ milhões - cif)		
Máquinas, aparelhos e materiais elétricos	265.204	23,4%
Combustíveis, óleos e ceras minerais	169.252	14,9%
Caldeiras, máquinas, aparelhos e instrumentos mecânicos	140.068	12,4%
Minérios, escórias e cinzas	85.937	7,6%
Instrumentos e aparelhos de ótica, fotografia	77.709	6,9%
Plásticos e suas obras	48.906	4,3%
Produtos químicos orgânicos	39.237	3,5%
Veículos automóveis, tratores, suas partes e acessórios	26.963	2,4%
Cobre e suas obras	26.051	2,3%
Ferro fundido, ferro e aço	24.534	2,2%
Sementes e frutos oleaginosos, grãos	23.182	2,0%
Pasta de madeira ou de outras matérias fibrosas celulósicas	12.260	1,1%
Subtotal	939.303	82,9%
Demais Produtos	193.259	17,1%
Total Geral	1.132.562	100,0%

Elaborado pelo MRE/DPR/DIC - Divisão de Informação Comercial, com base em dados do UNCTAD/ITC/Trademap.

Divergências nos dados estatísticos são explicadas pelo uso de diferentes fontes.

(1) Última posição disponível em 06/04/2010.

INTERCÂMBIO COMERCIAL BRASIL - CHINA ⁽¹⁾	2 0 0 5	2 0 0 6	2 0 0 7	2 0 0 8	2 0 0 9
(US\$ mil, fob)					
Exportações	6.834.997	8.402.369	10.748.814	16.403.039	20.190.831
Variação em relação ao ano anterior	25,6%	22,9%	27,9%	52,6%	23,1%
Part. (%) no total das exportações brasileiras para a Ásia ⁽²⁾	36,8%	40,4%	42,8%	43,8%	51,2%
Part. (%) no total das exportações brasileiras	5,8%	6,1%	6,7%	8,3%	13,2%
Importações	5.354.519	7.990.415	12.621.273	20.044.460	15.911.276
Variação em relação ao ano anterior	44,3%	49,2%	58,0%	58,8%	-20,6%
Part. (%) no total das importações brasileiras da Ásia ⁽²⁾	31,7%	34,9%	41,1%	42,5%	44,0%
Part. (%) no total das importações brasileiras	7,3%	8,7%	10,5%	11,6%	12,5%
Intercâmbio comercial	12.189.516	16.392.784	23.370.087	36.447.499	36.102.107
Variação em relação ao ano anterior	33,3%	34,5%	42,6%	56,0%	-0,9%
Part. (%) no total do intercâmbio Brasil - Ásia ⁽²⁾	34,4%	37,5%	41,9%	43,1%	41,7%
Part. (%) no total do intercâmbio brasileiro	6,3%	7,2%	8,3%	9,8%	12,9%
Balança comercial	1.480.478	411.954	-1.872.459	-3.641.421	4.279.555

Elaborado pelo MRE/DPR/DIC - Divisão de Informação Comercial, com base em dados do MDIC/SECEX/AlliceWeb.

(1) As discrepâncias observadas nos dados estatísticos das exportações brasileiras e das importações do país e vice-versa podem ser explicadas pelo uso de fontes distintas e também por diferentes metodologias de apuração.

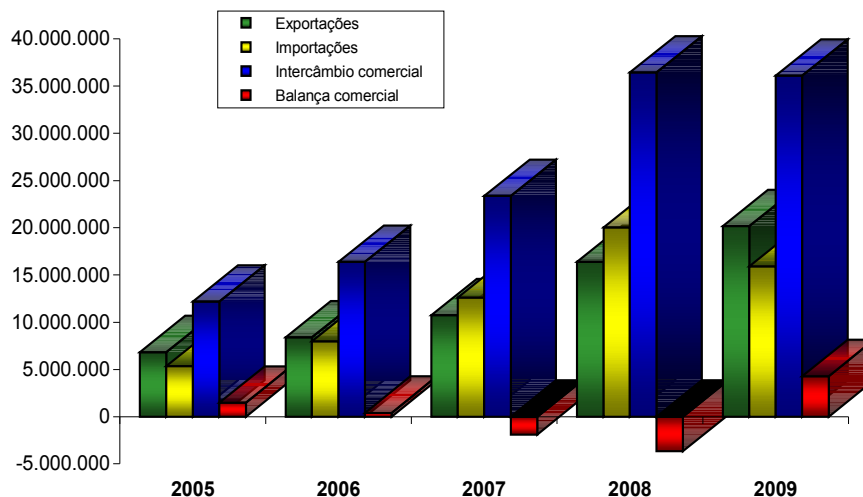
(2) Exclusivo Oriente Médio.

INTERCÂMBIO COMERCIAL BRASIL - CHINA	2 0 0 9	2 0 1 0
(US\$ mil, fob)	(jan-fev)	(jan-fev)
Exportações	1.676.835	2.338.043
Variação em relação ao mesmo período do ano anterior	18,5%	39,4%
Part. (%) no total das exportações brasileiras para a Ásia	40,1%	43,4%
Part. (%) no total das exportações brasileiras	8,7%	9,9%
Importações	2.385.264	3.206.849
Variação em relação ao mesmo período do ano anterior	-16,7%	34,4%
Part. (%) no total das importações brasileiras da Ásia	44,1%	44,9%
Part. (%) no total das importações brasileiras	13,2%	13,8%
Intercâmbio Comercial	4.062.099	5.544.892
Variação em relação ao mesmo período do ano anterior	-5,0%	36,5%
Part. (%) no total do intercâmbio Brasil-Ásia	42,4%	44,3%
Part. (%) no total do intercâmbio brasileiro	10,8%	11,9%
Saldo Comercial	-708.429	-868.806

Elaborado pelo MRE/DPR/DIC - Divisão de Informação Comercial, com base em dados do MDIC/SECEX/AlliceWeb.

INTERCÂMBIO COMERCIAL BRASIL-CHINA 2005 - 2009

(US\$ mil, fob)



Elaborado pelo MRE/DPR/DIC - Divisão de Informação Comercial, com base em dados do MDIC/SECEX/Aliceweb.

COMPOSIÇÃO DO INTERCÂMBIO COMERCIAL BRASIL-CHINA (US\$ mil - fob)	2 0 0 7	%	2 0 0 8	%	2 0 0 9	%
		no total		no total		no total
EXPORTAÇÕES (por principais produtos e grupos de produtos)						
Minérios, escórias e cinzas	3.807.910	35,4%	5.170.862	31,5%	7.213.125	35,7%
Minérios de ferro não aglomerados e seus concentrados	3.118.949	29,0%	4.114.503	25,1%	6.324.059	31,3%
Minérios de ferro aglomerados e seus concentrados	591.337	5,5%	771.496	4,7%	656.601	3,3%
Sementes e frutos oleaginosos, grãos	2.831.908	26,3%	5.324.123	32,5%	6.343.035	31,4%
Outros grãos de soja, mesmo triturados	2.831.861	26,3%	5.324.052	32,5%	6.342.965	31,4%
Combustíveis, óleos e ceras minerais	840.178	7,8%	1.702.796	10,4%	1.342.159	6,6%
Óleos brutos de petróleo	839.897	7,8%	1.702.458	10,4%	1.338.299	6,6%
Pastas de madeira ou matérias fibrosas celulósicas	423.475	3,9%	690.722	4,2%	1.096.886	5,4%
Pasta quim. madeira de n/conif soda/sulfato, semi/branq.	385.553	3,6%	614.810	3,7%	891.956	4,4%
Ferro fundido, ferro e aço	336.258	3,1%	505.871	3,1%	1.044.884	5,2%
Ferrosilício	206.034	1,9%	404.362	2,5%	346.397	1,7%
Gorduras, óleos e ceras animais ou vegetais	322.772	3,0%	839.140	5,1%	422.077	2,1%
Óleo de soja, em bruto, mesmo degomado	310.246	2,9%	824.026	5,0%	398.992	2,0%
Fumo (tabaco) e seus sucedâneos manufaturados	271.340	2,5%	367.315	2,2%	368.456	1,8%
Aeronaves e outros aparelhos aéreos	69.511	0,6%	250.165	1,5%	349.415	1,7%
Plásticos e suas obras	87.145	0,8%	61.433	0,4%	348.999	1,7%
Cobre e suas obras	225.863	2,1%	54.724	0,3%	283.442	1,4%
Subtotal	9.216.360	85,7%	14.967.151	91,2%	18.812.478	93,2%
Demais Produtos	1.532.454	14,3%	1.435.888	8,8%	1.378.353	6,8%
TOTAL GERAL	10.748.814	100,0%	16.403.039	100,0%	20.190.831	100,0%

Elaborado pelo MRE/DPR/DIC - Divisão de Informação Comercial, com base em dados do MDIC/SECEX/Aliceweb.

Grupos de produtos listados em ordem decrescente, tendo como base os valores apresentados em 2009.

COMPOSIÇÃO DO INTERCÂMBIO COMERCIAL BRASIL - CHINA (US\$ mil - fob)	2 0 0 7	% no total	2 0 0 8	% no total	2 0 0 9	% no total
IMPORTAÇÕES (por principais produtos e grupos de produtos)						
Máquinas, aparelhos e materiais elétricos	4.319.494	34,2%	6.308.852	31,5%	5.279.780	33,2%
Outras partes para aparelhos transmissores de radiodifusão, televisão	149.560	1,2%	423.099	2,1%	477.394	3,0%
Outs.parts.p/apars.de telefonia/telegrafia	713.500	5,7%	857.821	4,3%	413.627	2,6%
Outros circuitos integrados	77348	0,6%	105479	0,5%	194855	1,2%
Terminais portáteis de telefonia celular	155.669	1,2%	342.197	1,7%	167.544	1,1%
Circuito impresso	139.956	1,1%	194.675	1,0%	159.564	1,0%
Caldeiras, máquinas, aparelhos e instrumentos mecânicos	2.347.111	18,6%	3.713.726	18,5%	3.215.480	20,2%
Tela para microcomputadores portáteis, policromática	99.253	0,8%	290.428	1,4%	238.966	1,5%
Placas-mãe montadas para máquinas de processamentos de dados	110.704	0,9%	149.985	0,7%	131.959	0,8%
Máqs.dig. proc. dados, bateria/eletr. port P<3,5KG,TT<560CM2	45.511	0,4%	73.437	0,4%	110.898	0,7%
Outras unidades de discos ópticos	103.131	0,8%	103.401	0,5%	108.016	0,7%
Produtos químicos orgânicos	625.274	5,0%	1.195.885	6,0%	1.124.341	7,1%
Glifosato e seu sal de monoisopropilamina	209	0,0%	48.444	0,2%	172.085	1,1%
Outros compostos heterocíclicos cont. ciclo imidazol	18.837	0,1%	38.929	0,2%	40.701	0,3%
Instrumentos, aparelhos de óptica, foto, precisão, médicos	700.064	5,5%	1.112.177	5,5%	725.816	4,6%
Dispositivos de cristais líquidos	506.376	4,0%	818.024	4,1%	427.139	2,7%
Veículos automóveis, tratores, ciclos	239.664	1,9%	542.869	2,7%	395.771	2,5%
Obras de ferro fundido, ferro ou aço	329.998	2,6%	509.036	2,5%	352.035	2,2%
Ferro fundido, ferro e aço	326.557	2,6%	644.255	3,2%	340.993	2,1%
Plásticos e suas obras	234.167	1,9%	330.483	1,6%	312.723	2,0%
Vestuário e seus acessórios, exceto de malha	185.733	1,5%	272.666	1,4%	304.588	1,9%
Brinquedos, jogos, artigos para divertimento/esportes	257.013	2,0%	327.317	1,6%	295.418	1,9%
Tecidos de malha	209.797	1,7%	222.947	1,1%	293.226	1,8%
Filamentos sintéticos ou artificiais	231.708	1,8%	299.209	1,5%	271.157	1,7%
Produtos químicos orgânicos	189.518	1,5%	334.546	1,7%	232.806	1,5%
Subtotal	10.196.098	80,8%	15.813.968	78,9%	13.144.134	82,6%
Demais Produtos	2.425.175	19,2%	4.230.492	21,1%	2.767.142	17,4%
TOTAL GERAL	12.621.273	100,0%	20.044.460	100,0%	15.911.276	100,0%

Elaborado pelo MRE/DPR/DIC - Divisão de Informação Comercial, com base em dados do MDIC/SECEX/Aliceweb.

Grupos de produtos listados em ordem decrescente, tendo como base os valores apresentados em 2009.

Fonte: MDIC. Valores em US\$, FOB.

COMPOSIÇÃO DO INTERCÂMBIO COMERCIAL BRASIL - CHINA	2 0 0 9	%	2 0 1 0	%
(US\$ mil - fob)	(jan-fev)	no total	(jan-fev)	no total
EXPORTAÇÕES: (Principais grupos de produtos)				
Minérios, escórias e cinzas	951.684	56,8%	982.228	42,0%
Combustíveis, óleos e ceras minerais	90.591	5,4%	639.950	27,4%
Pastas de madeira ou matérias fibrosas celulósicas	136.857	8,2%	157.904	6,8%
Sementes e frutos oleaginosos, grãos	121.819	7,3%	95.548	4,1%
Cobre e suas obras	11.547	0,7%	70.287	3,0%
Peles, exceto a peleteria (peles com pelo) e couros	29.359	1,8%	53.754	2,3%
Ferro fundido, ferro e aço	74.413	4,4%	50.910	2,2%
Plásticos e suas obras	41.540	2,5%	44.848	1,9%
Gorduras, óleos e ceras animais ou vegetais	25.187	1,5%	33.264	1,4%
Caldeiras, máquinas, aparelhos e instrumentos mecânicos	15.549	0,9%	32.983	1,4%
Aeronaves e outros aparelhos aéreos	57.403	3,4%	30.102	1,3%
Subtotal	1.555.949	92,8%	2.191.778	93,7%
Demais Produtos	120.886	7,2%	146.265	6,3%
TOTAL GERAL	1.676.835	100,0%	2.338.043	100,0%
IMPORTAÇÕES: (Principais grupos de produtos)				
Máquinas, aparelhos e material elétricos	642.988	27,0%	1.039.986	32,4%
Caldeiras, máquinas, aparelhos e instrumentos mecânicos	408.151	17,1%	694.655	21,7%
Produtos químicos orgânicos	192.933	8,1%	179.018	5,6%
Instrumentos e aparelhos de ótica, fotografia	80.904	3,4%	133.802	4,2%
Ferro fundido, ferro e aço	117.726	4,9%	111.255	3,5%
Obras de ferro fundido, ferro ou aço	79.618	3,3%	91.645	2,9%
Veículos automóveis, tratores, suas partes e acessórios	79.616	3,3%	80.310	2,5%
Plásticos e suas obras	46.632	2,0%	67.950	2,1%
Filamentos sintéticos ou artificiais	23.909	1,0%	65.957	2,1%
Tecidos de malha	27.867	1,2%	64.025	2,0%
Vestuário e seus acessórios, exceto de malha	56.578	2,4%	56.795	1,8%
Vestuário e seus acessórios, de malha	32.079	1,3%	38.574	1,2%
Brinquedos, jogos, artigos para divertimento, esportes	32.610	1,4%	37.393	1,2%
Borracha e suas obras	43.029	1,8%	36.941	1,2%
Obras de couro, artigos de correeiro ou de seleiro	37.321	1,6%	36.767	1,1%
Produtos químicos inorgânicos	41.665	1,7%	35.955	1,1%
Subtotal	1.943.626	81,5%	2.771.028	86,4%
Demais Produtos	441.638	18,5%	435.821	13,6%
TOTAL GERAL	2.385.264	100,0%	3.206.849	100,0%

Elaborado pelo MRE/DPR/DIC - Divisão de Informação Comercial, com base em dados do MDIC/SECEX/Aliceweb.

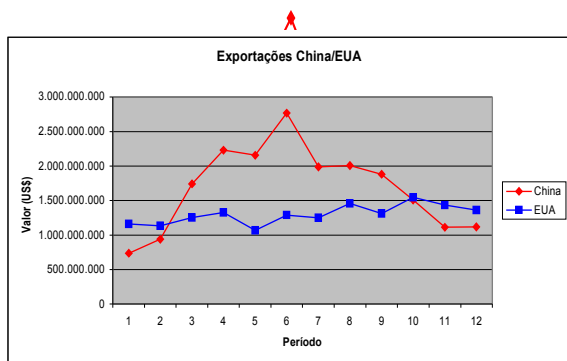
Grupos de produtos listados em ordem decrescente, tendo como base os valores apresentados em jan-fev/2010.

Brasil - Comércio Bilateral com China e Estados Unidos (2009)

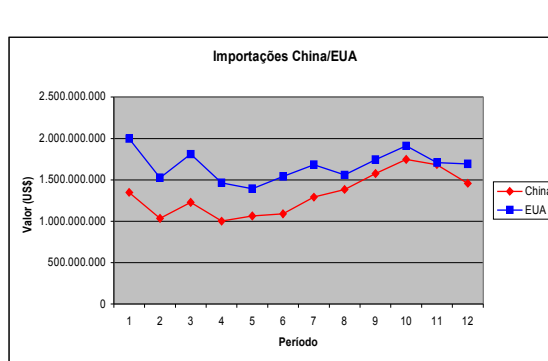
Período	China				Estados Unidos					
	Total	Exportações	Importações	Saldo	Total	Exportações	Importações	Saldo	Total Acumulado	
Janeiro	2.086.485.534	737.531.423	1.348.954.111	1.348.954.111	2.086.485.534	3.159.700.205	1.162.833.430	1.996.866.775	-834.033.345	3.159.700.205
Fevereiro	1.975.597.935	939.303.303	1.036.294.632	1.036.294.632	4.062.083.469	2.659.064.322	1.133.447.673	1.525.616.649	-392.168.976	5.818.764.527
Março	2.970.858.437	1.742.810.296	1.228.048.141	1.228.048.141	7.032.941.906	3.064.048.839	1.255.322.420	1.808.726.419	-553.403.999	8.882.813.366
Abril	3.232.738.523	2.230.834.959	1.001.903.564	1.001.903.564	10.265.680.429	2.792.691.985	1.327.643.982	1.465.048.003	-137.404.021	11.675.505.351
Maió	3.219.263.753	2.155.390.689	1.063.873.064	1.063.873.064	13.484.944.182	2.461.186.408	1.067.779.555	1.393.406.853	-325.627.298	14.136.691.759
Junho	3.857.411.744	2.768.297.690	1.089.114.054	1.089.114.054	17.342.355.926	2.830.956.469	1.291.195.808	1.539.760.661	-248.564.853	16.967.648.228
Julho	3.281.229.217	1.988.357.529	1.292.871.688	1.292.871.688	20.623.585.143	2.933.095.952	1.248.855.967	1.684.239.985	-435.384.018	19.900.744.180
Agosto	3.392.518.442	2.007.493.568	1.385.024.874	1.385.024.874	24.016.103.585	3.017.863.614	1.458.918.849	1.558.944.765	-100.025.916	22.918.607.794
Setembro	3.457.311.772	1.880.994.916	1.576.316.856	1.576.316.856	27.473.415.357	3.056.969.147	1.312.766.844	1.744.202.303	-431.435.459	25.975.576.941
Outubro	3.252.971.019	1.507.104.067	1.745.866.952	1.745.866.952	30.726.386.376	3.456.429.073	1.545.148.483	1.911.280.590	-366.132.107	29.432.006.014
Novembro	2.798.056.149	1.114.436.603	1.683.619.546	1.683.619.546	33.524.442.525	3.144.333.235	1.435.593.195	1.708.740.040	-273.146.845	32.576.339.249
Dezembro	2.577.534.672	1.118.276.325	1.459.258.347	1.459.258.347	36.101.977.197	3.053.418.298	1.362.121.825	1.691.296.473	-329.174.648	35.629.757.547
Total	36.101.977.197	20.190.831.368	15.911.145.829	15.911.145.829	36.101.977.197	35.629.757.547	15.601.628.031	20.028.129.516	-4.426.501.485	35.629.757.547

Fonte: MDIC. Valores em US\$, FOB

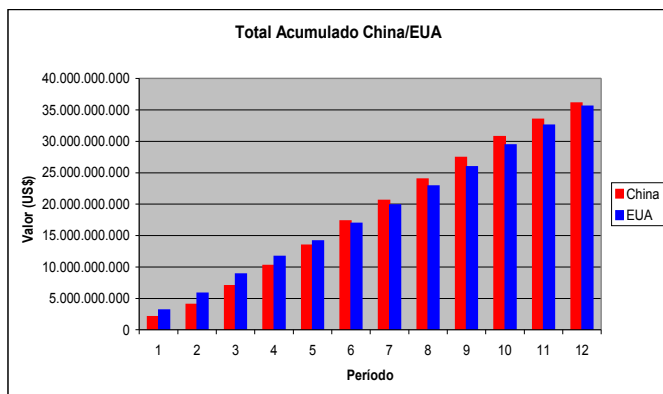
Exportações China/EUA



Importações China/EUA



Total Acumulado China/EUA



Diferença total acumulado China-EUA

