

# MINISTÉRIO DAS RELAÇÕES EXTERIORES

## GUATEMALA



## DADOS BÁSICOS

<b>CAPITAL</b>	<b>Cidade da Guatemala</b>
<b>ÁREA</b>	<b>108.430 km<sup>2</sup></b>
<b>POPULAÇÃO (2007)</b>	<b>13,3 milhões de habitantes</b>
<b>IDIOMA</b>	<b>Espanhol</b>
<b>PRINCIPAL RELIGIÃO</b>	<b>Católica Romana (63%)</b>
<b>SISTEMA POLÍTICO</b>	<b>República presidencialista</b>
<b>CHEFE DE ESTADO E DE GOVERNO</b>	<b>Álvaro Colom Caballeros</b>
<b>CHANCELER</b>	<b>Haroldo Rodas Melgar</b>
<b>PIB (PPP, est. 2008)</b>	<b>US\$ 66,8 bilhões</b>
<b>PIB PER CAPITA (PPP, est. 2008)</b>	<b>US\$ 4.899</b>
<b>UNIDADE MONETÁRIA</b>	<b>Quetzal</b>
<b>EMBAIXADOR DO BRASIL NA GUATEMALA</b>	<b>Embaixador Luiz Antonio Fachini Gomes</b>
<b>EMBAIXADOR DA GUATEMALA NO BRASIL</b>	<b>Embaixador Carlos Jiménez Licona</b>

## BALANÇA COMERCIAL BILATERAL (US\$ MILHÕES)

BRASIL → GUATEMALA	2003	2004	2005	2006	2007	2008	2009	2010 (jan-mar)
Exportações	164,19	254,39	334,47	322,69	256,13	243,80	209,33	62,15
Importações	0,40	0,57	2,16	6,18	11,99	23,85	14,59	5,16
Saldo	163,79	253,82	332,31	316,51	244,14	219,95	194,74	56,99
Intercâmbio	164,59	254,96	336,63	328,87	268,12	267,65	223,92	67,31

## INDICADORES ECONÔMICO-COMERCIAIS

DADOS BÁSICOS	
Nome oficial	República da Guatemala
Superfície	108.889 Km <sup>2</sup>
Localização	América Central
Capital	Cidade da Guatemala
Principais cidades	Cidade da Guatemala, Quezaltenango Escuintla, Puerto Barrios
Idioma oficial	Espanhol
PIB a preços correntes (2008 - estimativa EIU)	US\$ 42,5 bilhões
PIB "per capita" (2008)	US\$ 3.102
Moeda	Quetzal

*Elaborado pelo MRE/DPR/DIC - Divisão de Informação Comercial, com base em dados do EIU - Economist Intelligence Unit, Country Report April 2009.*

INDICADORES SOCIOECONÔMICOS	2004	2005	2006	2007	2008 <sup>(1)</sup>
População (em milhões de habitantes) <sup>(2)</sup>	12,4	12,7	13,0	13,4	13,7
Densidade demográfica (hab/Km <sup>2</sup> )	113,9	116,6	119,4	123,1	125,8
PIB a preços correntes (US\$ bilhões) <sup>(2)</sup>	24,0	27,2	30,2	35,0	42,5
Crescimento real do PIB (%)	3,2	3,3	5,4	6,3	4,0
Varição anual do índice de preços ao consumidor (%)	9,2	8,6	5,8	8,8	9,4
Reservas internacionais (US\$ bilhões)	3,4	3,7	3,9	4,1	4,5
Dívida Externa Total (US\$ bilhões) <sup>(2)</sup>	5,5	5,3	5,5	5,8	6,0
Câmbio (Q / US\$)	7,75	7,61	7,62	7,63	7,77

*Elaborado pelo MRE/DPR/DIC - Divisão de Informação Comercial, com base em dados do EIU - Economist Intelligence Unit, Country Report April 2009.*

*(1) Estimativa EIU.*

*(2) 2007: estimativa EIU.*

<b>COMÉRCIO EXTERIOR<sup>(1)</sup> (US\$ milhões)</b>	<b>2003</b>	<b>2004</b>	<b>2005</b>	<b>2006</b>	<b>2007</b>	<b>2008<sup>(2)</sup></b>
Exportações (fob)	4.459	5.036	5.381	6.468	7.043	4.144
Importações (cif)	8.128	9.470	10.501	11.506	12.838	7.128
Balança comercial	-3.668	-4.435	-5.120	-5.038	-5.795	-2.984
Intercâmbio comercial	12.587	14.506	15.882	17.974	19.881	11.272

Elaborado pelo MRE/DPR/DIC - Divisão de Informação Comercial, com base em dados do FMI - Direction of Trade Statistics, CD November 2008.

(1) Os dados não coincidem, necessariamente, com aqueles apresentados no Balanço de Pagamentos em razão das diferentes modalidades de venda (fob e cif) e das distintas metodologias de cálculo.

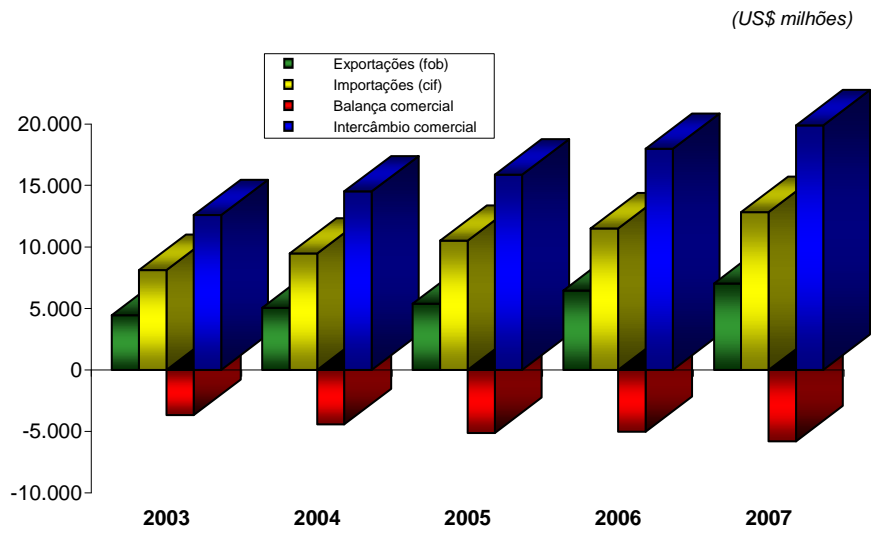
(2) Janeiro - junho.

<b>BALANÇO DE PAGAMENTOS (US\$ milhões)</b>	<b>2005</b>	<b>2006</b>	<b>2007<sup>(1)</sup></b>
<b>A. Balança comercial (líquido - fob)</b>	<b>-4.190,6</b>	<b>-4.852,3</b>	<b>-5.470,2</b>
Exportações	5.459,5	6.082,1	7.011,9
Importações	9.650,1	10.934,4	12.482,1
<b>B. Serviços (líquido)</b>	<b>-141,8</b>	<b>-265,9</b>	<b>-319,9</b>
Receita	1.307,9	1.518,8	1.709,4
Despesa	1.449,7	1.784,7	2.029,3
<b>C. Renda (líquido)</b>	<b>-484,8</b>	<b>-662,2</b>	<b>-769,6</b>
Receita	301,7	452,8	551,0
Despesa	786,5	1.115,0	1.320,5
<b>D. Transferências unilaterais (líquido)</b>	<b>3.516,8</b>	<b>4.207,0</b>	<b>4.805,5</b>
<b>E. Transações correntes (A+B+C+D)</b>	<b>-1.300,4</b>	<b>-1.573,4</b>	<b>-1.754,2</b>
<b>F. Conta de capitais (líquido)</b>	<b>0,0</b>	<b>142,2</b>	<b>0,0</b>
<b>G. Conta financeira (líquido)</b>	<b>748,0</b>	<b>1.190,2</b>	<b>1.628,7</b>
Investimentos diretos (líquido)	470,0	531,2	658,1
Portfolio (líquido)	-76,8	-79,3	-165,9
Outros	354,8	738,3	1.136,5
<b>H. Erros e Omissões</b>	<b>730,7</b>	<b>430,9</b>	<b>282,9</b>
<b>I. Saldo (E+F+G+H)</b>	<b>178,3</b>	<b>189,9</b>	<b>157,4</b>

Elaborado pelo MRE/DPR/DIC - Divisão de Informação Comercial, com base em dados do FMI - International Financial Statistics, CD February 2009.

(1) Última posição disponível.

## COMÉRCIO EXTERIOR DA GUATEMALA 2003 - 2007



Elaborado pelo MRE/DPR/DIC - Divisão de Informação Comercial, com base em dados do FMI - Direction of Trade Statistics, CD November 2008.

<b>DIREÇÃO DO COMÉRCIO EXTERIOR</b> (US\$ milhões - fob)	<b>2005</b>	<b>% no total</b>	<b>2006</b>	<b>% no total</b>	<b>2007</b>	<b>% no total</b>	<b>2008<sup>(1)</sup></b>	<b>% no total</b>
<b>EXPORTAÇÕES:</b>								
Estados Unidos	2.694	50,1%	3.024	46,7%	2.972	42,2%	1.733	41,8%
El Salvador	653	12,1%	574	8,9%	674	9,6%	373	9,0%
Honduras	394	7,3%	487	7,5%	604	8,6%	368	8,9%
México	216	4,0%	356	5,5%	457	6,5%	245	5,9%
Costa Rica	205	3,8%	254	3,9%	315	4,5%	191	4,6%
Canadá	73	1,4%	206	3,2%	204	2,9%	138	3,3%
Nicarágua	213	4,0%	180	2,8%	203	2,9%	101	2,4%
Países Baixos	47	0,9%	105	1,6%	108	1,5%	62	1,5%
Panamá	81	1,5%	77	1,2%	98	1,4%	50	1,2%
Japão	38	0,7%	86	1,3%	89	1,3%	59	1,4%
República da Coreia	8	0,2%	87	1,4%	78	1,1%	42	1,0%
<b>Brasil</b>	<b>2</b>	<b>0,0%</b>	<b>6</b>	<b>0,1%</b>	<b>12</b>	<b>0,2%</b>	<b>6</b>	<b>0,1%</b>
<b>SUBTOTAL</b>	<b>4.625,8</b>	<b>86,0%</b>	<b>5.440,8</b>	<b>84,1%</b>	<b>5.814,3</b>	<b>82,6%</b>	<b>3.368,7</b>	<b>81,3%</b>
<b>DEMAIS PAÍSES</b>	<b>755,1</b>	<b>14,0%</b>	<b>1.027,6</b>	<b>15,9%</b>	<b>1.228,8</b>	<b>17,4%</b>	<b>775,6</b>	<b>18,7%</b>
<b>TOTAL GERAL</b>	<b>5.380,9</b>	<b>100,0%</b>	<b>6.468,3</b>	<b>100,0%</b>	<b>7.043,1</b>	<b>100,0%</b>	<b>4.144,3</b>	<b>100,0%</b>
<b>IMPORTAÇÕES:</b>								
Estados Unidos	4.001	38,1%	3.870	33,6%	4.484	34,9%	2.639	37,0%
México	794	7,6%	1.029	8,9%	1.268	9,9%	681	9,6%
China	332	3,2%	756	6,6%	876	6,8%	467	6,6%
El Salvador	503	4,8%	516	4,5%	594	4,6%	329	4,6%
Costa Rica	339	3,2%	419	3,6%	520	4,1%	285	4,0%
República da Coreia	500	4,8%	601	5,2%	431	3,4%	235	3,3%
Japão	275	2,6%	320	2,8%	347	2,7%	197	2,8%
<b>Brasil</b>	<b>235</b>	<b>2,2%</b>	<b>351</b>	<b>3,1%</b>	<b>282</b>	<b>2,2%</b>	<b>147</b>	<b>2,1%</b>
Chile	65	0,6%	167	1,5%	274	2,1%	153	2,1%
Equador	24	0,2%	215	1,9%	267	2,1%	152	2,1%
Honduras	157	1,5%	194	1,7%	240	1,9%	131	1,8%
Alemanha	208	2,0%	223	1,9%	213	1,7%	115	1,6%
Itália	90	0,9%	134	1,2%	181	1,4%	60	0,8%
Colômbia	167	1,6%	173	1,5%	177	1,4%	91	1,3%
Argentina	63	0,6%	189	1,6%	170	1,3%	86	1,2%
Antilhas Holandesas	96	0,9%	119	1,0%	148	1,2%	81	1,1%
<b>SUBTOTAL</b>	<b>7.850</b>	<b>74,8%</b>	<b>9.275</b>	<b>80,6%</b>	<b>10.470</b>	<b>81,6%</b>	<b>5.850</b>	<b>82,1%</b>
<b>DEMAIS PAÍSES</b>	<b>2.651</b>	<b>25,2%</b>	<b>2.231</b>	<b>19,4%</b>	<b>2.368</b>	<b>18,4%</b>	<b>1.278</b>	<b>17,9%</b>
<b>TOTAL GERAL</b>	<b>10.501</b>	<b>100,0%</b>	<b>11.506</b>	<b>100,0%</b>	<b>12.838</b>	<b>100,0%</b>	<b>7.128</b>	<b>100,0%</b>

Elaborado pelo MRE/DPR/DIC - Divisão de Informação Comercial, com base em dados do FMI - Direction of Trade Statistics. CD November 2008.  
Países listados em ordem decrescente, tendo como base os valores apresentados em 2007.

<b>COMPOSIÇÃO DO COMÉRCIO EXTERIOR</b> (US\$ milhões)	<b>2 0 0 7<sup>(1)</sup></b>	<b>Part. %</b>
<b>EXPORTAÇÕES</b>		
Vestuário e seus acessórios, de malha	1.022	23,9%
Café, chá, mate e especiarias	718	11,1%
Frutas, cascas de cítricos e de melões	507	10,3%
Açúcares e produtos de confeitaria	430	7,8%
Combustíveis, óleos e ceras minerais	349	6,7%
Vestuário e seus acessórios, exceto de malha	343	5,3%
Minérios, escórias e cinzas	207	2,6%
Borracha e suas obras	182	2,2%
Produtos farmacêuticos	149	2,0%
Produtos hortícolas, plantas, raízes e tubérculos	138	1,7%
Sabões, agentes orgânicos de superfície	136	1,7%
Bebidas, líquidos alcoólicos e vinagres	133	1,5%
Ferro fundido, ferro e aço	131	1,5%
Preparações à base de cereais, farinhas, amidos	125	1,4%
Óleos essenciais e resinóides, produtos de perfumaria	124	1,2%
Caldeiras, máquinas, aparelhos e instrumentos mecânicos	106	1,1%
Produtos diversos das indústrias químicas	102	1,0%
Preparações alimentícias diversas	101	0,9%
<b>Subtotal</b>	<b>5.003</b>	<b>85,6%</b>
<b>Demais Produtos</b>	<b>1.897</b>	<b>14,4%</b>
<b>Total Geral</b>	<b>6.900</b>	<b>100,0%</b>

<b>COMPOSIÇÃO DO COMÉRCIO EXTERIOR<sup>(1)</sup></b> (US\$ milhões)	<b>2 0 0 7<sup>(1)</sup></b>	<b>Part. %</b>
<b>IMPORTAÇÕES</b>		
Combustíveis, óleos e ceras minerais	2.317	18,2%
Caldeiras, máquinas, aparelhos e instrumentos mecânicos	1.190	9,3%
Máquinas, aparelhos e materiais elétricos	1.030	8,1%
Veículos automóveis, tratores, suas partes e acessórios	1.015	8,0%
Plásticos e suas obras	729	5,7%
Ferro fundido, ferro e aço	496	3,9%
Papel e cartão, obras de pasta de celulose, etc	464	3,6%
Cereais	321	2,5%
Produtos farmacêuticos	303	2,4%
Tecidos de malha	287	2,3%
Algodão	262	2,1%
Óleos essenciais e resinóides, produtos de perfumaria	209	1,6%
Produtos químicos orgânicos	208	1,6%
Adubos ou fertilizantes	183	1,4%
Obras de ferro fundido, ferro ou aço	154	1,2%
Preparações à base de cereais, farinhas, amidos	147	1,2%
Produtos diversos das indústrias químicas	137	1,1%
Filamentos sintéticos ou artificiais	135	1,1%
Borracha e suas obras	132	1,0%
Preparações alimentícias diversas	129	1,0%
Alumínio e suas obras	127	1,0%
Instrumentos e aparelhos de ótica, fotografia	125	1,0%
Resíduos e desperdícios das indústrias alimentares	125	1,0%
Extratos tanantes e tintoriais, taninos e derivados	122	1,0%
<b>Subtotal</b>	<b>10.347</b>	<b>81,3%</b>
<b>Demais Produtos</b>	<b>2.384</b>	<b>18,7%</b>
<b>Total Geral</b>	<b>12.731</b>	<b>100,0%</b>

Elaborado pelo MRE/DPR/DIC - Divisão de Informação Comercial, com base em dados do UNCTAD/ITC/Trademap.

Divergências nos dados são explicadas pelo uso de diferentes fontes.

(1) Última posição disponível.

<b>INTERCÂMBIO COMERCIAL BRASIL - GUATEMALA<sup>(1)</sup></b> (US\$ mil, fob)	<b>2004</b>	<b>2005</b>	<b>2006</b>	<b>2007</b>	<b>2008</b>
<b>Exportações</b>	<b>254.395</b>	<b>334.471</b>	<b>322.693</b>	<b>256.133</b>	<b>243.808</b>
Variação em relação ao ano anterior	54,6%	31,5%	-3,5%	-20,6%	-4,8%
Part. (%) no total das exportações brasileiras para o SICA	23,1%	22,9%	21,8%	17,2%	14,4%
Part. (%) no total das exportações brasileiras	0,3%	0,3%	0,2%	0,2%	0,1%
<b>Importações</b>	<b>575</b>	<b>2.162</b>	<b>6.181</b>	<b>11.998</b>	<b>23.852</b>
Variação em relação ao ano anterior	43,0%	276,0%	185,9%	94,1%	98,8%
Part. (%) no total das importações brasileiras do SICA	0,6%	1,9%	4,4%	6,2%	8,8%
Part. (%) no total das importações brasileiras	0,0%	0,0%	0,0%	0,0%	0,0%
<b>Intercâmbio comercial</b>	<b>254.970</b>	<b>336.633</b>	<b>328.874</b>	<b>268.131</b>	<b>267.660</b>
Variação em relação ao ano anterior	54,9%	32,0%	-2,3%	-18,5%	-0,2%
Part. (%) no total do intercâmbio Brasil-SICA	21,1%	21,4%	20,3%	16,0%	13,6%
Part. (%) no total do intercâmbio brasileiro	0,2%	0,2%	0,1%	0,1%	0,1%
<b>Balança comercial</b>	<b>253.820</b>	<b>332.309</b>	<b>316.512</b>	<b>244.135</b>	<b>219.956</b>

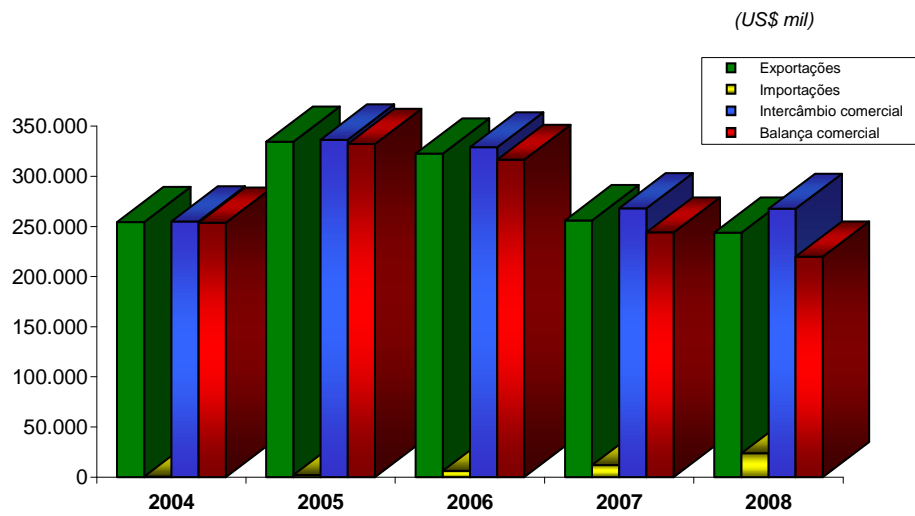
Elaborado pelo MRE/DPR/DIC - Divisão de Informação Comercial, com base em dados do MDIC/SECEX/Aliceweb.

(1) As discrepâncias observadas nos dados estatísticos das exportações brasileiras e das importações do país e vice-versa podem ser explicadas pelo uso de fontes distintas e também por diferentes metodologias de apuração.

<b>INTERCÂMBIO COMERCIAL BRASIL - GUATEMALA</b> (US\$ mil, fob)	<b>2008</b> (jan-abr)	<b>2009</b> (jan-abr)
<b>Exportações</b>	<b>84.087</b>	<b>72.715</b>
Variação em relação ao mesmo período do ano anterior	8,4%	-13,5%
Part. (%) no total das exportações brasileiras para o SICA	17,5%	25,0%
Part. (%) no total das exportações brasileiras	0,2%	0,2%
<b>Importações</b>	<b>7.868</b>	<b>2.276</b>
Variação em relação ao mesmo período do ano anterior	248,3%	-71,1%
Part. (%) no total das importações brasileiras do SICA	10,0%	2,4%
Part. (%) no total das importações brasileiras	0,0%	0,0%
<b>Intercâmbio Comercial</b>	<b>91.955</b>	<b>74.991</b>
Variação em relação ao mesmo período do ano anterior	16,7%	-18,4%
Part. (%) no total do intercâmbio Brasil-SICA	16,4%	19,4%
Part. (%) no total do intercâmbio brasileiro	0,1%	0,1%
<b>Balança Comercial</b>	<b>76.219</b>	<b>70.439</b>

Elaborado pelo MRE/DPR/DIC - Divisão de Informação Comercial, com base em dados do MDIC/SECEX/Aliceweb.

## INTERCÂMBIO COMERCIAL BRASIL - GUATEMALA 2004 - 2008



Elaborado pelo MRE/DPR/DIC - Divisão de Informação Comercial, com base em dados do MDIC/SECEX/Aliceweb.

COMPOSIÇÃO DO INTERCÂMBIO COMERCIAL BRASIL - GUATEMALA (US\$ mil - fob)	2 0 0 6	% no total	2 0 0 7	% no total	2 0 0 8	% no total
<b>EXPORTAÇÕES: (por principais produtos e grupos de produtos)</b>						
<b>Caldeiras, máquinas, aparelhos e instrumentos mecânicos</b>	<b>45.890</b>	<b>14,2%</b>	<b>44.293</b>	<b>17,3%</b>	<b>41.332</b>	<b>17,0%</b>
Outros niveladores	3.950	1,2%	2.796	1,1%	4.191	1,7%
Motocompressor hermético, capacidade< 4700 frigorias/hora	2.860	0,9%	3.444	1,3%	2.966	1,2%
Serras de corrente, de uso manual	3.354	1,0%	3.074	1,2%	2.891	1,2%
Outros "bulldozers" e "angledozers" de lagartas	1.872	0,6%	1.477	0,6%	2.539	1,0%
<b>Máquinas, aparelhos e materiais elétricos</b>	<b>19.575</b>	<b>6,1%</b>	<b>33.149</b>	<b>12,9%</b>	<b>31.201</b>	<b>12,8%</b>
Terminais portáteis de telefonia celular	0	0,0%	17.510	6,8%	19.734	8,1%
Transformador de dielétrico líquido, pot>=10000kVA	1.745	0,5%	2.044	0,8%	553	0,2%
<b>Ferro fundido, ferro e aço</b>	<b>34.529</b>	<b>10,7%</b>	<b>23.499</b>	<b>9,2%</b>	<b>19.764</b>	<b>8,1%</b>
Outros fio-máquinas de ferro/aço, não ligado, seção circular D<14MM	13.213	4,1%	582	0,2%	6.368	2,6%
Lamin. ferro/aço, L>=6dm, estanhado, e<0,5mm	1.719	0,5%	3.284	1,3%	5.020	2,1%
Ferro manganês contendo, em peso >2% de carbono	556	0,2%	805	0,3%	2.689	1,1%
Perfis de ferro/aço, em I, lamin.,etc.a quente, H>=8cm	3.285	1,0%	1.762	0,7%	2.113	0,9%
<b>Gorduras, óleos e ceras animais ou vegetais</b>	<b>344</b>	<b>0,1%</b>	<b>5.155</b>	<b>2,0%</b>	<b>18.909</b>	<b>7,8%</b>
Óleo de soja em bruto	0	0,0%	4.606	1,8%	18.774	7,7%
<b>Veículos automóveis, tratores, ciclos</b>	<b>47.088</b>	<b>14,6%</b>	<b>25.592</b>	<b>10,0%</b>	<b>18.102</b>	<b>7,4%</b>
Automóveis com motor a explosão, 1500	17.306	5,4%	8.716	3,4%	1.531	0,6%
Motocicletas com motor pistão alternativo, até 125cm <sup>3</sup>	6.729	2,1%	3.038	1,2%	2.554	1,0%
Motocicletas com motor pistão alternativo, até 50cm <sup>3</sup>	4.216	1,3%	1.009	0,4%	2.529	1,0%
<b>Papel e cartão, obras de pasta celulósica</b>	<b>18.585</b>	<b>5,8%</b>	<b>15.448</b>	<b>6,0%</b>	<b>14.906</b>	<b>6,1%</b>
Papel fibra mec<=10%, 40<p<=150g/m <sup>2</sup> , fls. lado<=360mm	7.882	2,4%	7.925	3,1%	8.640	3,5%
Papel kraft, fibra mec<=10%, 40g/m <sup>2</sup> <=P<=150g/m <sup>2</sup>	3.007	0,9%	1.579	0,6%	605	0,2%
<b>Plásticos e suas obras</b>	<b>12.520</b>	<b>3,9%</b>	<b>14.359</b>	<b>5,6%</b>	<b>12.467</b>	<b>5,1%</b>
Outras chapas, etc, polim.propileno, biax. orient. s/suporte	3.497	1,1%	4.717	1,8%	3.250	1,3%
<b>Borracha e suas obras</b>	<b>11.930</b>	<b>3,7%</b>	<b>11.622</b>	<b>4,5%</b>	<b>10.355</b>	<b>4,2%</b>
<b>Produtos químicos orgânicos</b>	<b>9.543</b>	<b>3,0%</b>	<b>6.349</b>	<b>2,5%</b>	<b>7.586</b>	<b>3,1%</b>
Instrumentos e aparelhos de ótica, fotografia	3.249	1,0%	3.233	1,3%	5.687	2,3%
Móveis, mobiliário médico-cirúrgico, colchões	6.238	1,9%	5.160	2,0%	5.084	2,1%
Preparações alimentícias diversas	2.673	0,8%	3.895	1,5%	4.588	1,9%
<b>Sementes e frutos oleaginosos, grãos, sementes</b>	<b>4.535</b>	<b>1,4%</b>	<b>4.940</b>	<b>1,9%</b>	<b>4.472</b>	<b>1,8%</b>
<b>Obras de ferro fundido, ferro ou aço</b>	<b>3.866</b>	<b>1,2%</b>	<b>3.710</b>	<b>1,4%</b>	<b>4.131</b>	<b>1,7%</b>
<b>Fumo (tabaco) e seus sucedâneos manufacturados</b>	<b>5.021</b>	<b>1,6%</b>	<b>3.310</b>	<b>1,3%</b>	<b>4.070</b>	<b>1,7%</b>
<b>Óleos essenciais e resinóides, produtos de perfumaria</b>	<b>1.874</b>	<b>0,6%</b>	<b>4.599</b>	<b>1,8%</b>	<b>3.575</b>	<b>1,5%</b>
<b>Subtotal</b>	<b>227.460</b>	<b>70,5%</b>	<b>208.313</b>	<b>81,3%</b>	<b>206.229</b>	<b>84,6%</b>
<b>Demais Produtos</b>	<b>95.233</b>	<b>29,5%</b>	<b>47.820</b>	<b>18,7%</b>	<b>37.579</b>	<b>15,4%</b>
<b>TOTAL GERAL</b>	<b>322.693</b>	<b>100,0%</b>	<b>256.133</b>	<b>100,0%</b>	<b>243.808</b>	<b>100,0%</b>

Elaborado pelo MRE/DPR/DIC - Divisão de Informação Comercial, com base em dados do MDIC/SECEX/AliceWeb.  
Grupos de produtos listados em ordem decrescente, tendo como base os valores apresentados em 2008.

COMPOSIÇÃO DO INTERCÂMBIO COMERCIAL BRASIL - GUATEMALA (US\$ mil - fob)	2 0 0 6	% no total	2 0 0 7	% no total	2 0 0 8	% no total
<b>IMPORTAÇÕES: (por principais produtos e grupos de produtos)</b>						
<b>Alumínio e suas obras</b>	<b>4.052</b>	<b>65,6%</b>	<b>6.126</b>	<b>51,1%</b>	<b>11.290</b>	<b>47,3%</b>
Desperdícios e resíduos, de alumínio	4.052	65,6%	6.126	51,1%	11.290	47,3%
<b>Borracha e suas obras</b>	<b>327</b>	<b>5,3%</b>	<b>4.176</b>	<b>34,8%</b>	<b>9.500</b>	<b>39,8%</b>
Látex de borracha natural, mesmo pré-vulcanizado	327	5,3%	2.677	22,3%	5.251	22,0%
<b>Vestuário e seus acessórios, de malha</b>	<b>26</b>	<b>0,4%</b>	<b>496</b>	<b>4,1%</b>	<b>821</b>	<b>3,4%</b>
<b>Sementes e frutos oleaginosos, grãos, sementes</b>	<b>362</b>	<b>5,9%</b>	<b>512</b>	<b>4,3%</b>	<b>526</b>	<b>2,2%</b>
<b>Obras diversas</b>	<b>0</b>	<b>0,0%</b>	<b>115</b>	<b>1,0%</b>	<b>422</b>	<b>1,8%</b>
<b>Cobre e suas obras</b>	<b>0</b>	<b>0,0%</b>	<b>0</b>	<b>0,0%</b>	<b>413</b>	<b>1,7%</b>
<b>Açúcares e produtos de confeitaria</b>	<b>11</b>	<b>0,2%</b>	<b>0</b>	<b>0,0%</b>	<b>267</b>	<b>1,1%</b>
<b>Plásticos e suas obras</b>	<b>170</b>	<b>2,8%</b>	<b>200</b>	<b>1,7%</b>	<b>207</b>	<b>0,9%</b>
<b>Subtotal</b>	<b>4.948</b>	<b>80,1%</b>	<b>11.625</b>	<b>96,9%</b>	<b>23.446</b>	<b>98,3%</b>
<b>Demais Produtos</b>	<b>1.233</b>	<b>19,9%</b>	<b>373</b>	<b>3,1%</b>	<b>406</b>	<b>1,7%</b>
<b>TOTAL GERAL</b>	<b>6.181</b>	<b>100,0%</b>	<b>11.998</b>	<b>100,0%</b>	<b>23.852</b>	<b>100,0%</b>

Elaborado pelo MRE/DPR/DIC - Divisão de Informação Comercial, com base em dados do MDIC/SECEX/AliceWeb.  
Grupos de produtos listados em ordem decrescente, tendo como base os valores apresentados em 2008.

<b>COMPOSIÇÃO DO INTERCÂMBIO COMERCIAL BRASIL - GUATEMALA</b> (US\$ mil - fob)	<b>2 0 0 8</b> (jan-abr)	<b>%</b> no total	<b>2 0 0 9</b> (jan-abr)	<b>%</b> no total
<b>EXPORTAÇÕES: (Principais grupos de produtos)</b>				
Caldeiras, máquinas, aparelhos e instrumentos mecânicos	13.517	16,1%	16.865	23,2%
Máquinas, aparelhos e material elétricos	14.377	17,1%	15.928	21,9%
Gorduras, óleos e ceras animais ou vegetais	4	0,0%	5.407	7,4%
Papel e cartão, obras de pasta celulósica	5.359	6,4%	4.625	6,4%
Ferro fundido, ferro e aço	8.325	9,9%	3.608	5,0%
Sementes e frutos oleaginosos, grãos	3.421	4,1%	3.047	4,2%
Plásticos e suas obras	3.690	4,4%	2.434	3,3%
Produtos químicos orgânicos	2.525	3,0%	2.120	2,9%
Veículos automóveis, tratores, suas partes e acessórios	6.677	7,9%	1.987	2,7%
Instrumentos e aparelhos de ótica, fotografia	1.262	1,5%	1.812	2,5%
Borracha e suas obras	3.127	3,7%	1.416	1,9%
Preparações alimentícias diversas	1.992	2,4%	1.367	1,9%
Obras de ferro fundido, ferro ou aço	1.547	1,8%	1.010	1,4%
Ferramentas, artefatos de cutelaria, de metais comuns	1.367	1,6%	972	1,3%
Óleos essenciais e resinóides, produtos de perfumaria	1.476	1,8%	916	1,3%
Combustíveis, óleos e ceras minerais	750	0,9%	838	1,2%
<b>Subtotal</b>	<b>69.416</b>	<b>82,6%</b>	<b>64.352</b>	<b>88,5%</b>
<b>Demais Produtos</b>	<b>14.671</b>	<b>17,4%</b>	<b>8.363</b>	<b>11,5%</b>
<b>TOTAL GERAL</b>	<b>84.087</b>	<b>100,0%</b>	<b>72.715</b>	<b>100,0%</b>
<b>IMPORTAÇÕES: (Principais grupos de produtos)</b>				
Alumínio e suas obras	3.068	39,0%	525	23,1%
Borracha e suas obras	4.055	51,5%	439	19,3%
Sementes e frutos oleaginosos, grãos	103	1,3%	434	19,1%
Vestuário e seus acessórios, de malha	267	3,4%	410	18,0%
Açúcares e produtos de confeitaria	0	0,0%	122	5,4%
<b>Subtotal</b>	<b>7.493</b>	<b>95,2%</b>	<b>1.930</b>	<b>84,8%</b>
<b>Demais Produtos</b>	<b>375</b>	<b>4,8%</b>	<b>346</b>	<b>15,2%</b>
<b>TOTAL GERAL</b>	<b>7.868</b>	<b>100,0%</b>	<b>2.276</b>	<b>100,0%</b>

Elaborado pelo MRE/DPR/DIC - Divisão de Informação Comercial, com base em dados do MDIC/SECEX/Aliceweb.  
Grupos de produtos listados em ordem decrescente, tendo como base os valores apresentados em jan-abr/2009.

## **CRONOLOGIA DAS RELAÇÕES BILATERAIS**

- 1906 Estabelecimento de relações diplomáticas entre Brasil e Guatemala (22 de novembro). A legação brasileira no México passa a representar o Brasil junto à Guatemala.
- 1937 Criação de Legação do Brasil junto à Guatemala.
- 1953 A representação diplomática da Guatemala é elevada à categoria de Embaixada. Nomeação do escritor e diplomata Raul Bopp como primeiro Embaixador residente.
- 1971 Assinatura de Acordo Constitutivo de uma Comissão Mista de Comércio.
- 1971 Visita do Chanceler Mario Gibson Barbosa à Guatemala.
- 1976 Visita do Vice-Presidente guatemalteco Mario Sandoval Alarcón ao Brasil.
- 1976 Assinatura de Acordo Básico de Cooperação Técnica.
- 1980 Visita do Vice-Presidente guatemalteco Oscar Mendoza Azurdía ao Brasil.
- 1998 Visita do Vice-Presidente brasileiro Marco Maciel à Guatemala.
- 2000 Criada a Adidância de Defesa e do Exército brasileira na Embaixada na Cidade da Guatemala.
- 2004 Visita do Chanceler Celso Amorim à Guatemala.
- 2004 Visita do Chanceler de Guatemala, Jorge Briz, ao Brasil.
- 2004 Missão interdisciplinar da ABC à Guatemala.
- 2005 Visita do Presidente Luiz Inácio Lula da Silva à Guatemala acompanhado de delegação de 60 empresários – a primeira de um mandatário brasileiro.
- 2005 Assinatura do Memorando de Entendimento sobre Consultas.
- 2005 Realização do I Encontro Empresarial Brasil-SICA e a Conferência Latino-americana sobre Fome e Pobreza.
- 2005 Assinatura do Protocolo de Intenções sobre Cooperação Técnica na Área de Produção e Uso de Etanol Combustível.
- 2006 Visita do Presidente da Guatemala, Oscar Berger, ao Brasil.
- 2006 Visita do Ministro de Minas e Energia da Guatemala ao Brasil.
- 2006 Visita do Vice-Presidente brasileiro José de Alencar à Guatemala.
- 2006 Visita do Ministro de Desenvolvimento, Indústria, Comércio Exterior, Luiz Fernando Furlan, à Guatemala, acompanhado de 50 empresários. Realização de encontro empresarial.

2006 Assinatura de Acordo de Cooperação para a Prevenção e o Combate ao Tráfico Ilícito de Migrantes.

2006 Assinatura do Acorde sobre Cooperação no Domínio da Defesa.

2006 Visita do Subsecretário-Geral da América do Sul à Guatemala.

2007 Participação do Presidente Luiz Inácio da Silva nas cerimônias de posse do Presidente Álvaro Colom.

2008 Visita do Chanceler da Guatemala, Haroldo Rodas Melgar, ao Brasil.

2008 Visita do Presidente da Guatemala, Álvaro Colom, ao Brasil (maio). O Presidente Colom convida o Presidente Lula a visitar a Guatemala.

2008 Participação do Presidente Colom na Cúpula da América Latina e Caribe, na Bahia (dezembro).

Assinatura de Acordo de Cooperação Cultural entre Brasil e Guatemala.

Visita do Presidente Luiz Inácio da Silva à Guatemala.

## CRONOLOGIA HISTÓRICA

- 1523 Espanhóis chegam ao território que viria a ser a Guatemala, comandados por Pedro de Alvarado.
- 1776 Fundação oficial da Cidade da Guatemala.
- 1812 Promulgada a Constituição de Cádiz, o território da Guatemala é dividido em dois, sendo incorporado a duas novas províncias: a da Guatemala e a da Nicarágua e Costa Rica.
- 1821 A Província da Guatemala declara formalmente sua independência, aproveitando-se do caos políticos em que a Espanha estava imersa.
- 1822 As províncias centro-americanas se unem ao México, para se defender das ofensivas espanholas.
- 1823 A maior parte das Províncias Unidas Centro-americanas se separa do México.
- 1839 As Províncias Unidas Centro-americanas se desagregam.
- 1840 Após dois anos de guerra civil, surge o estado independente da Guatemala.
- 1851 Início do governo de Rafael Carrera y Turcios.
- 1852 Honduras e El Salvador invadem a Guatemala, sendo derrotados na Batalha de Arada.
- 1865 Término do governo de Rafael Carrea y Turcios.
- 1871 Reforma Liberal, que buscou modernizar o país.
- 1882 Assinatura do Tratado de Limites com o México.
- 1901 A United Fruit Company, recém-criada, passa, gradativamente, a ser uma das mais importantes forças do país.
- 1944 O golpe de Estado levado a cabo pelos "Revolucionarios de Octubre", grupo de oficiais militares, estudantes e profissionais liberais, põe fim ao período de ditadura liberal, iniciado com a Reforma Liberal, derrubando Federico Ponce. Um junta dirige o país.
- 1945 Juan José Arévalo ganha as eleições convocadas pela junta de governo. Arévalo impulsiona reformas e cria instituições diversas, como o Código Trabalhista, o Instituto Guatemalteco de Seguridad Social (IGSS), o Ministério da Economia e o Banco da Guatemala.
- 1951 Jacobo Arbenz, ex-integrante da junta de governo caudatária do golpe de 44, é eleito.
- 1954 Jacobo Arbenz é derrubado por Golpe de Estado, em que se afirma ter havido participação da CIA. Toma o poder o Coronel Castillo Armas.
- 1957 Assassinato de Armas.
- 1958 Ydígoras Fuentes chega ao poder, eleito.

- 1963 Novo golpe de Estado: o Coronel Enrique Peralta toma o poder.
- 1966 Julio César Méndez é eleito.
- 1970 O Coronel Carlos Manuel Arana, El Chacal, chega ao poder, eleito, sendo o primeiro de uma série de presidentes militares.
- 1970 Sequestro e assassinato do Embaixador Alemão Karl von Spreti, por terroristas.
- 1974 O General Kjell Lauguerud ganha as eleições realizadas.
- 1978 O General Romeo Lucas Garcia assume o poder, eleito.
- 1979 Jimmy Carter, então presidente dos EUA, proíbe qualquer forma de ajuda militar ao exército guatemalteco, sob o argumento de que este desrespeitava os direitos humanos.
- 1980 Tomada da Embaixada a Espanha por terroristas.
- 1982 Após fraude eleitoral, o Exército dá novo golpe de Estado. Sobe ao poder junta militar, que anula a Constituição de 1965 e dissolve o Congresso.
- 1983 Ríos Montt, membro da junta que havia tomado o poder, é deposto pelo então Ministro de Defesa, General Óscar Mejía Víctores, que o sucede.
- 1984 O General Mejía permite o regresso controlado de um regime democrático.
- 1984 Eleita Assembleia Constituinte.
- 1985 Promulgada nova Constituição.
- 1986 Vinicio Cerezo ganha as primeiras eleições realizada sob a nova Constituição.
- 1988 Tentativa de golpe militar.
- 1989 Nova tentativa de golpe militar.
- 1991 O engenheiro Jorge Serrano assume a presidência, eleito.
- 1993 Serrano é deposto, após tentar dar novo golpe de Estado. É sucedido por Ramiro de León Carpio.
- 1996 Álvaro Arzú Irigoyen chega ao poder, eleito. Sob seu governo são firmados os Acordos de Paz que põem fim a 36 anos de conflito armado na Guatemala.
- 2000 Alfonso Portillo é eleito presidente.
- 2004 Óscar Berger Perdomo é eleito presidente.
- 2008 Assume o poder, Álvaro Colom, após vencer as eleições de 2007.

## ACORDOS BILATERAIS

Nome	Assinatura	Entrada em Vigor
Acordo Administrativo sobre Malas Diplomáticas	20/05/1939	20/05/1939
Acordo Constitutivo de uma Comissão Mista de Comércio	13/07/1971	13/07/1971
Acordo Relativo à Concessão de Bolsas de Estudo para Cursos e Estágios sobre Desenvolvimento a Cidadãos Guatemaltecos.	13/07/1971	13/07/1971
Acordo Básico de Cooperação Científica e Técnica.	16/06/1976	09/10/1978
Protocolo de Intenções. (Energia)	28/11/1983	28/11/1983
Acordo Sobre Isenção de Vistos em Passaportes Diplomáticos e de Serviços/Oficiais	22/08/2002	22/08/2002
Memorandum de Entendimento sobre o Programa de Cooperação Técnica	22/08/2002	30/01/2003
Memorandum de Entendimento sobre o Programa de Cooperação Técnica	22/08/2002	07/01/2003
Acordo sobre Isenção de Vistos em Passaportes Comuns	21/10/2002	14/11/2005
Acordo sobre Isenção de Vistos em Passaportes Comuns	21/10/2002	05/01/2006
Protocolo de Intenções sobre Cooperação Técnica na Área Produção e Uso de Etanol Combustível	12/09/2005	02/03/2006
Ajuste Complementar ao Acordo Básico de Cooperação Científica e Técnica para Implementação da Fase II do Projeto "Bolsa Escola" na Guatemala	12/09/2005	02/05/2006
Ajuste Complementar ao Acordo Básico de Cooperação Científica e Técnica para a Implementação do Projeto "Apoio ao Programa Nacional de Prevenção e Controle de DST/HIV/AIDS na Guatemala	12/09/2005	02/05/2006
Ajuste Complementar ao Acordo Básico de Coop. Científica e Técnica para Implementação do Projeto "Transferência de Técnicas em Sistemas de Produção de Frutas Tropicais para a Guatemala"	12/09/2005	7/06/2006
Memorando de Entendimento sobre Consultas	12/09/2005	15/11/2006
Acordo de Cooperação para a Prevenção e o Combate ao Tráfico Ilícito de Migrantes	20/08/2004	11/05/2006
Memorando de Entendimento sobre Consultas	12/09/2005	06/12/2006
Ajuste Complementar ao Acordo Básico de Cooperação Científica e Técnica para a Implementação da Fase II do Projeto "Bolsa-Escola na Guatemala"	12/09/2005	Em vigor*
Ajuste Complementar ao Acordo Básico de Cooperação Científica e Técnica para Implementação do Projeto Alfabetização Solidária na Guatemala.	12/09/2005	28/03/2007
Emenda ao Ajuste Complementar ao Acordo Básico de Cooperação Científica e Técnica, Modificado por Adendo de 22/8/2002, para a Implementação do Projeto Alfabetização Solidária na Guatemala	12/09/2005	28/03/2007
Ajuste Complementar ao acordo Básico de Cooperação Científica e Técnica entre o Brasil e a Guatemala para Implementação do Projeto "Apoio Técnico para Implementação de Bancos de Leite Humano na Guatemala"	12/05/2009	Em vigor*
Protocolo de Intenções entre o Brasil e a Guatemala sobre Cooperação Técnica na Área de Gestão de Bancos	04/04/2008	02/09/2008
Memorando de Entendimento entre o Brasil e a Guatemala sobre Cooperação Técnica na Área de Desenvolvimento Social	04/04/2008	02/09/2008
Ajuste Complementar ao Acordo Básico de Cooperação Científica e Técnica entre o Governo da República Federativa do Brasil e o Governo da República da Guatemala para Implementação do Projeto "Assessoria à Gestão Operacional dos Programas Sociais do Governo da República da Guatemala"	24/10/2008	19/01/2009
Ajuste Complementar ao Acordo Básico de Cooperação Científica e Técnica entre o Governo da	24/10/2008	19/01/2009

Nome	Assinatura	Entrada em Vigor
República Federativa do Brasil e o Governo da República da Guatemala para Implementação do Projeto "Apoio à Execução do Programa Escolas Abertas na Guatemala"		
Tratado de Extradição	20/08/2004	Em ratificação
Ajuste Complementar ao Acordo Básico de Cooperação Científica e Técnica para a Implementação do Projeto "Políticas Públicas de Combate à Fome e de Segurança Alimentar e Nutricional na Guatemala"	04/03/2005	pendente
Acordo sobre Cooperação no Domínio da Defesa	13/03/2006	Em ratificação
Protocolo de Intenções entre o Governo da República Federativa do Brasil e o Governo da República da Guatemala sobre Cooperação Técnica na Área de Energia	04/04/2008	Ratificado pelo Brasil em 08/08/2008. Em ratificação na Guatemala.
Protocolo de Intenções entre o Brasil e a Guatemala sobre Cooperação Técnica na Área de Educação	04/04/2008	Ratificado pelo Brasil em 08/08/2008. Em ratificação na Guatemala.
Acordo de Cooperação Cultural entre o Brasil e a Guatemala	04/04/2008	Tramitação na Casa Civil
Ajuste Complementar ao Acordo Básico de Cooperação Científica e Técnica entre o Governo da República Federativa do Brasil e o Governo da República da Guatemala para Implementação do Projeto "Plano de Eletrificação Rural Vinculado ao Desenvolvimento Local"	30/01/2009	Tramitação no MRE
Ajuste Complementar ao Acordo Básico de Cooperação Científica e Técnica entre o Governo da República Federativa do Brasil e o Governo da República da Guatemala para Implementação do Projeto "Capacitação em Sistemas de Produção de Frutas Temperadas para a Guatemala"	30/01/2009	Tramitação no MRE
Ajuste Complementar ao Acordo Básico de Cooperação Científica e Técnica entre o Governo da República Federativa do Brasil e o Governo da República da Guatemala para Implementação do Projeto "Formação de Técnicos em Alfabetização de Jovens e Adultos"	30/01/2009	Tramitação no MRE

**\* Entrará em vigor na data que a Guatemala comunicar o cumprimento de seus requisitos legais.**