

MINISTÉRIO DAS RELAÇÕES EXTERIORES

EL SALVADOR



DADOS BÁSICOS

CAPITAL	São Salvador
ÁREA	21.040 km ²
POPULAÇÃO (2007)	7,1 milhões de habitantes
IDIOMA	Espanhol, Nahua
PRICIPAL RELIGIÃO	Católica Romana (57%)
SISTEMA POLÍTICO	República Presidencialista
CHEFE DE ESTADO E DE GOVERNO	Mauricio Funes
CHANCELER	Hugo Roger Martínez Bonilla
PIB (PPP, est. 2009)	US\$ 43,3 bilhões
PIB PER CAPITA (PPP, est. 2008)	US\$ 6.052
UNIDADE MONETÁRIA	Colón /Dólar Norte-Americano
EMBAIXADOR DO BRASIL EM EL SALVADOR	Luiz Felipe Mendonça Filho
EMBAIXADORA DE EL SALVADOR NO BRASIL	Rina del Socorro Angulo

BALANÇA COMERCIAL BILATERAL (US\$ MILHÕES)

BRASIL → EL SALVADOR	2003	2004	2005	2006	2007	2008	2009	2010
Exportações	87,21	137,58	238,18	215,17	176,44	249,32	195,60	18,35
Importações	0,08	0,44	1,12	2,64	4,29	3,51	5,27	1,18
Intercâmbio comercial	87,29	138,02	239,3	217,81	180,73	252,83	200,87	19,53
Superávit	87,13	137,14	237,06	212,53	172,15	245,81	190,33	17,17

Fonte: SECEX/MDIC

ATOS BILATERAIS

Título	Data de celebração	Entrada em vigor
Convenção de Arbitramento.	03/09/1909	12/11/1913
Convênio de Intercâmbio Cultural.	30/11/1965	04/01/1968
Acordo Relativo à Concessão de Bolsas de Estudo para Cursos e Estágios sobre Desenvolvimento a Cidadãos Salvadorenhos.	15/07/1971	15/07/1971
Acordo Constitutivo de uma Comissão Mista de Comércio.	15/07/1971	15/07/1971
Acordo Relativo à Concessão de Bolsas de Estudo para Cursos e Estágios sobre Desenvolvimento a Cidadãos Salvadorenhos.	15/07/1971	15/07/1971
Acordo sobre Radioamadorismo.	30/08/1984	30/08/1984
Acordo, por Troca de Notas, sobre Dispensa de Visto para Titulares de Passaportes Diplomáticos ou de Serviço Brasileiro e Salvadorenhos.	20/05/1986	20/05/1986
Acordo de Cooperação Técnica, Científica e Tecnológica.	20/05/1986	15/02/1990
Termo Aditivo ao Convênio de Intercâmbio Cultural na Área do Ensino Técnico e da Formação Profissional.	20/05/1986	20/05/1986
Ajuste Complementar ao Acordo de Cooperação Técnica, Científica e Tecnológica para Implementação do Projeto "Apoio ao Programa de Doenças Sexualmente Transmissíveis e AIDS.	02/02/1999	02/02/1999
Ajuste Complementar ao Acordo Básico de Cooperação Técnica, Científica e Tecnológica para Implementação do Projeto "Estruturação de Programa de Pós-Graduação em Relações Internacionais na Universidade de El Salvador.	12/05/1999	12/05/1999
Ajuste Complementar ao Acordo Básico de Cooperação Técnica, Científica e Tecnológica para Implementação do Projeto Bolsa Escola em El Salvador	21/08/2002	21/08/2002
Ajuste Complementar ao Acordo Básico de Cooperação Técnica, Científica e Tecnológica para Implementação do Projeto "Estruturação de Programa de Pós-Graduação em Relações Internacionais na Universidade de El Salvador"	21/08/2002	21/08/2002
Memorando de Entendimento sobre o Programa de Cooperação Técnica	21/08/2002	21/08/2002
Memorandum de Entendimento no Âmbito do Programa de Cooperação Internacional do Ministério da Saúde do Brasil.	18/12/2002	18/12/2002
Ajuste Complementar ao Acordo de Cooperação Técnica, Científica e Tecnológica para Implementação do Projeto Assistência e Tratamento a Pessoas vivendo com HIV/AIDS em El Salvador.	05/02/2004	05/02/2004
Protocolo de Intenções sobre Cooperação Técnica na Área de Técnicas de Produção e Uso de Etanol Combustível	13/09/2005	13/09/2005
Ajuste Complementar ao Acordo de Cooperação Técnica, Científica e Tecnológica para Implementação do Projeto "Manejo Agrônomo, Processamento da Castanha e Pedúnculo do Caju"	09/06/2006	09/06/2006

Ajuste Complementar ao Acordo de Cooperação Técnica, Científica e Tecnológica para Implementação do Projeto "Conservação da Arquitetura Tradicional de Centros e Conjuntos Históricos e sua Paisagem Cultural"	09/06/2006	09/06/2006
Ajuste Complementar ao Acordo de Cooperação Técnica, Científica e Tecnológica para Implementação do Projeto "Desenvolvimento do Processo Agro-Produtivo da Mamona"	09/06/2006	09/06/2006
Ajuste Complementar ao Acordo de Cooperação Técnica, Científica e Tecnológica para Implementação do Projeto "Fortalecimento da Resposta à Epidemia de HIV/AIDS em El Salvador"	09/06/2006	09/06/2006
Ajuste Complementar ao Acordo de Cooperação Técnica, Científica e Tecnológica para Implementação do Projeto "Manejo Agrônomico e Processamento do Coco Anão, Alto e Híbrido"	09/06/2006	09/06/2006
Acordo Sobre o Exercício de Atividades Remuneradas Por Parte de Dependentes do Pessoal Diplomático, Consular, Administrativo e Técnico	21/08/2002	12/09/2006
Convênio de Cooperação entre o Instituto Rio Branco e a Academia Diplomática Mauricio Borgonovo Pohl, de El Salvador.	24/07/2007	24/07/2007
Ajuste Complementar ao Acordo de Cooperação Técnica, Científica e Tecnológica para Implementação do Projeto "Capacitação em Análise de Informações para o Pessoal da Divisão de Investigação e Homicídios e da Polícia Nacional Civil e da Procuradoria Geral da República de El Salvador"	5/12/2007	24/07/2007
Ajuste Complementar ao Acordo de Cooperação Técnica, Científica e Tecnológica para Implementação do Projeto "Adoção de Tecnologias Modernas para a Produção de Etanol em El Salvador"	5/12/2007	24/07/2007
Ajuste Complementar ao Acordo de Cooperação Técnica, Científica e Tecnológica para Implementação do Projeto "Capacitação em Análise de Informações sobre Crimes contra o Meio Ambiente"	5/12/2007	24/07/2007
Ajuste Complementar ao Acordo de Cooperação Técnica, Científica e Tecnológica para Implementação do Projeto "Fortalecimento do Processo Agrícola e Industrial para Produção de Biodiesel a partir da Mamona"	5/12/2007	24/07/2007
Acordo de Supressão de Vistos em Passaportes Comuns	24/07/2007	Ainda não em vigor *
Acordo de Cooperação no Domínio da Defesa	24/07/2007	Ainda não em vigor **
Tratado entre Brasil e El Salvador sobre Auxílio Jurídico Mútuo em Matéria Penal	29/05/2008	Ainda não em vigor***
Memorando de Entendimento em Matéria de Cooperação Turística entre o Brasil e El Salvador	29/05/2008	29/05/2008
Memorando de Entendimento para Cooperação em Desenvolvimento, Inovação e Tecnologia entre o Brasil e El Salvador	29/05/2008	29/05/2008

* Aprovado por Decreto Legislativo (Publicado no DOU em 28/8/09) ** Notificado pela parte salvadorenha em 2/4/2008. Em trâmite no Congresso Nacional. *** Tramita no Executivo (MJ).

INDICADORES ECONÔMICO-COMERCIAIS

DADOS BÁSICOS E PRINCIPAIS INDICADORES ECONÔMICO-COMERCIAIS EL SALVADOR

DADOS BÁSICOS	
Nome oficial	República de El Salvador
Superfície	20.720 Km ²
Localização	América Central
Capital	São Salvador
Principais cidades	São Salvador, Santa Ana, São Miguel
Idioma oficial	Espanhol
PIB a preços correntes (2008 - estimativa EIU)	US\$ 22,3 bilhões
PIB "per capita" (2008)	US\$ 3.649
Moeda ⁽¹⁾	Colón/Dólar americano

Elaborado pelo MRE/DPR/DIC - Divisão de Informação Comercial, com base em dados do EIU - Economist Intelligence Unit, Country Report July 2009.

(1) Em janeiro de 2001 foi estabelecida por lei uma taxa fixa "de facto" de C 8,75:US\$1. Na prática o dólar é usado quase que exclusivamente, salvo em algumas pequenas áreas rurais.

INDICADORES SOCIOECONÔMICOS	2004	2005	2006	2007	2008 ⁽¹⁾
População (em milhões de habitantes)	6,0	6,1	6,1	6,1	6,1
Densidade demográfica (hab/Km ²)	289,6	294,4	294,4	294,4	294,4
PIB a preços correntes (US\$ bilhões)	15,8	17,1	18,7	20,4	22,3
Crescimento real do PIB (%)	1,8	2,8	4,3	4,7	2,6
Varição anual do índice de preços ao consumidor (%)	5,4	4,3	4,9	4,9	5,5
Reservas internacionais (US\$ milhões)	1.893	1.833	1.899	2.199	2.545
Dívida Externa Total (US\$ bilhões) ⁽²⁾	8,4	8,5	9,1	9,6	10,5

Elaborado pelo MRE/DPR/DIC - Divisão de Informação Comercial, com base em dados do EIU - Economist Intelligence Unit, Country Report July 2009.

(1) Estimativa EIU.

(2) 2007: Estimativa EIU.

BALANÇO DE PAGAMENTOS (US\$ milhões)	2005	2006	2007⁽¹⁾
A. Balança comercial (líquido - fob)	-2.938	-3.542	-4.073
Exportações	3.447	3.758	4.035
Importações	6.385	7.300	8.108
B. Serviços (líquido)	-86	-79	-242
Receita	1.128	1.426	1.492
Despesa	1.214	1.505	1.734
C. Renda (líquido)	-579	-528	-579
Receita	175	234	286
Despesa	754	762	865
D. Transferências unilaterais (líquido)	3.035	3.472	3.775
E. Transações correntes (A+B+C+D)	-569	-677	-1.119
F. Conta de capitais (líquido)	94	106	150
G. Conta financeira (líquido)	777	1.032	600
Investimentos diretos (líquido)	398	245	1.426
Portfolio (líquido)	105	777	-196
Outros	274	9	-629
H. Erros e Omissões	-361	-389	649
I. Saldo (E+F+G+H)	-59	72	280

Elaborado pelo MRE/DPR/DIC - Divisão de Informação Comercial, com base em dados do FMI, International Financial Statistics, CD July 2009.

(1) Última posição disponível, em 31/08/2009.

COMÉRCIO EXTERIOR⁽¹⁾ (US\$ milhões)	2004	2005	2006	2007	2008	2009⁽²⁾⁽³⁾
Exportações (fob)	3.305	3.418	3.707	3.980	4.477	932
Importações (cif)	6.329	6.690	7.671	8.678	9.393	1.790
Balança comercial	-3.024	-3.272	-3.964	-4.698	-4.916	-858
Intercâmbio comercial	9.634	10.108	11.378	12.658	13.870	2.722

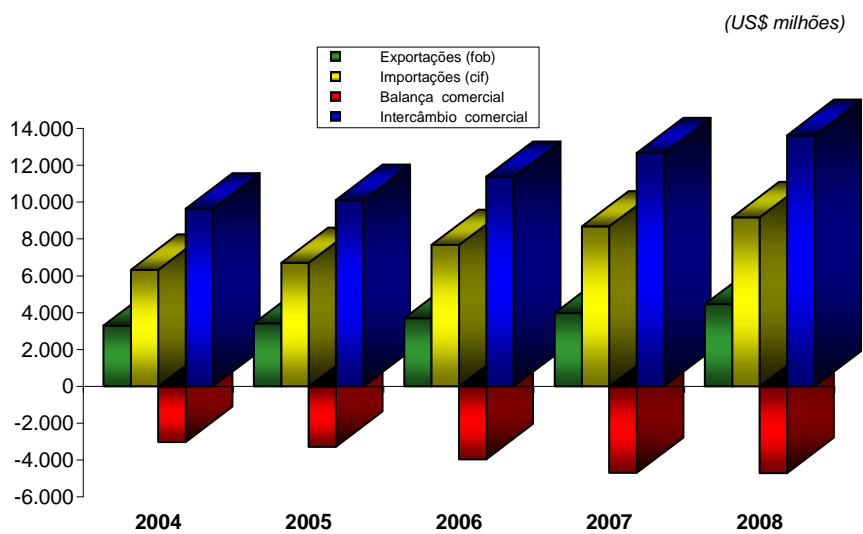
Elaborado pelo MRE/DPR/DIC - Divisão de Informação Comercial, com base em dados do FMI - Direction of Trade Statistics, CD August 2009.

(1) Os dados não coincidem, necessariamente, com aqueles apresentados no Balanço de Pagamentos em razão das diferentes modalidades de venda (fob e cif) e das distintas metodologias de cálculo.

(2) janeiro-março.

(3) Última posição disponível em 02/09/2009.

COMÉRCIO EXTERIOR DE EL SALVADOR 2004 - 2008



Elaborado pelo MRE/DPR/DIC - Divisão de Informação Comercial, com base em dados do FMI - Direction of Trade Statistics, CD July 2009.

**DADOS BÁSICOS E PRINCIPAIS INDICADORES
ECONÔMICO-COMERCIAIS
EL SALVADOR**

DIREÇÃO DO COMÉRCIO EXTERIOR (US\$ milhões)	2 0 0 6	% no total	2 0 0 7	% no total	2 0 0 8	% no total	2 0 0 9 ⁽¹⁾⁽²⁾	% no total
EXPORTAÇÕES:								
Estados Unidos	1.992	53,7%	2.030	51,0%	2.099	46,9%	408	43,8%
Guatemala	469	12,6%	540	13,6%	629	14,1%	133	14,3%
Honduras	405	10,9%	446	11,2%	509	11,4%	110	11,8%
Nicarágua	195	5,3%	220	5,5%	252	5,6%	54	5,8%
Costa Rica	119	3,2%	137	3,4%	157	3,5%	34	3,6%
Alemanha	96	2,6%	105	2,6%	130	2,9%	29	3,1%
Brasil	2	0,1%	4	0,1%	4	0,1%	1	0,1%
SUBTOTAL	3.279	88,4%	3.482	87,5%	3.780	84,4%	769	82,5%
DEMAIS PAÍSES	428	11,6%	498	12,5%	697	15,6%	163	17,5%
TOTAL GERAL	3.707	100,0%	3.980	100,0%	4.477	100,0%	932	100,0%
IMPORTAÇÕES:								
Estados Unidos	2.721	35,5%	3.098	35,7%	2.710	28,9%	569	31,8%
Guatemala	631	8,2%	742	8,5%	1.071	11,4%	232	13,0%
México	601	7,8%	851	9,8%	971	10,3%	201	11,2%
China	332	4,3%	410	4,7%	444	4,7%	86	4,8%
França	47	0,6%	58	0,7%	395	4,2%	10	0,5%
Honduras	278	3,6%	299	3,4%	342	3,6%	71	4,0%
Brasil	284	3,7%	291	3,4%	298	3,2%	38	2,1%
Costa Rica	220	2,9%	249	2,9%	284	3,0%	59	3,3%
Equador	156	2,0%	223	2,6%	254	2,7%	53	2,9%
Panamá	207	2,7%	188	2,2%	214	2,3%	44	2,5%
Nicarágua	152	2,0%	164	1,9%	188	2,0%	39	2,2%
Japão	158	2,1%	185	2,1%	159	1,7%	11	0,6%
Venezuela	135	1,8%	113	1,3%	148	1,6%	23	1,3%
Alemanha	127	1,7%	131	1,5%	134	1,4%	25	1,4%
Argentina	126	1,6%	116	1,3%	133	1,4%	27	1,5%
SUBTOTAL	6.174	80,5%	7.115	82,0%	7.745	82,5%	1.487	83,1%
DEMAIS PAÍSES	1.497	19,5%	1.563	18,0%	1.648	17,5%	303	16,9%
TOTAL GERAL	7.671	100,0%	8.678	100,0%	9.393	100,0%	1.790	100,0%

Elaborado pelo MRE/DPR/DIC - Divisão de Informação Comercial, com base em dados do FMI - Direction of Trade Statistics, CD August 2009.

Países listados em ordem decrescente, sendo como base os valores apresentados em 2008.

(1) Janeiro-março.

(2) Última posição disponível em 02/09/2009.

COMPOSIÇÃO DO COMÉRCIO EXTERIOR (US\$ milhões)	2 0 0 9 ⁽¹⁾⁽²⁾	Part. (%)
EXPORTAÇÕES		
Café, chá, mate e especiarias	212	12,0%
Papel e cartão, obras de pasta de celulose	156	8,8%
Bebidas, líquidos alcoólicos e vinagres	134	7,6%
Plásticos e suas obras	133	7,5%
Açúcares e produtos de confeitaria	113	6,4%
Preparações à base de cereais, farinhas, amidos	82	4,6%
Ferro fundido, ferro e aço	78	4,4%
Produtos farmacêuticos	77	4,4%
Combustíveis, óleos e ceras minerais	75	4,3%
Preparações de carne, de peixes ou de crustáceos	64	3,6%
Vestuário e seus acessórios, de malha	51	2,9%
Pérolas, pedras preciosas, semipreciosas	41	2,3%
Sabões, agentes orgânicos de superfície	35	2,0%
Preparações de produtos hortícolas, de frutas	35	2,0%
Alumínio e suas obras	31	1,8%
Produtos da indústria de moagem, malte, amidos	30	1,7%
Caldeiras, máquinas, aparelhos e instrumentos mecânicos	26	1,5%
Móveis, mobiliário médico-cirúrgico, colchões	23	1,3%
Preparações alimentícias diversas	21	1,2%
Subtotal	1.417	80,3%
Demais Produtos	347	19,7%
Total Geral	1.764	100,0%

Elaborado pelo MRE/DPR/DIC - Divisão de Informação Comercial, com base em dados do UNCTAD/ITC/Trademap.

Divergências nos dados são explicadas pelo uso de diferentes fontes.

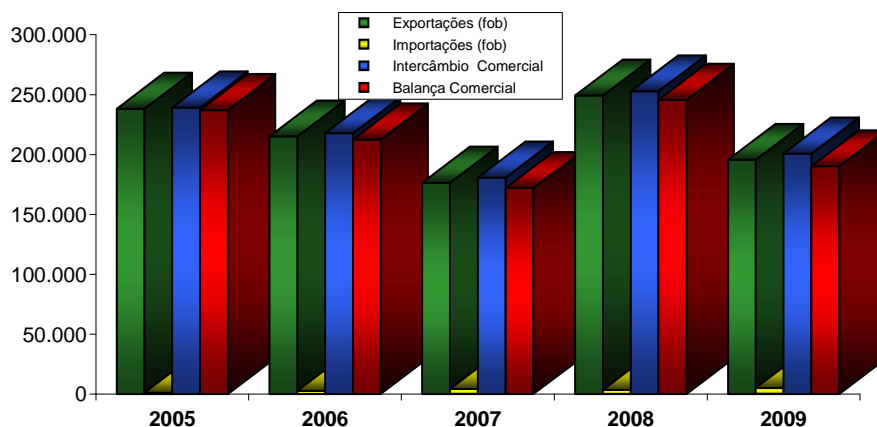
(1) janeiro-setembro.

(2) Última posição disponível, em 25/01/2010.

COMPOSIÇÃO DO COMÉRCIO EXTERIOR	2 0 0 9 ⁽¹⁾⁽²⁾	Part. (%)
IMPORTAÇÕES		
Combustíveis, óleos e ceras minerais	774	16,4%
Caldeiras, máquinas, aparelhos e instrumentos mecânicos	370	7,8%
Máquinas, aparelhos e material elétricos	364	7,7%
Plásticos e suas obras	241	5,1%
Produtos farmacêuticos	217	4,6%
Veículos automóveis, tratores, suas partes e acessórios	174	3,7%
Cereais	170	3,6%
Papel e cartão, obras de pasta celulósica	159	3,4%
Preparações alimentícias diversas	135	2,9%
Algodão	103	2,2%
Gorduras e óleos animais ou vegetais	99	2,1%
Ferro fundido, ferro e aço	96	2,0%
Leite e laticínios; ovos de aves, mel natural	94	2,0%
Bebidas, líquidos alcoólicos e vinagres	84	1,8%
Óleos essenciais e resinóides, produtos de perfumaria	83	1,8%
Adubos ou fertilizantes	80	1,7%
Obras de ferro fundido, ferro ou aço	73	1,5%
Sabões, agentes orgânicos de superfície	71	1,5%
Resíduos e desperdícios das indústrias alimentares	70	1,5%
Frutas, cascas de cítricos e de melões	67	1,4%
Produtos diversos das indústrias químicas	66	1,4%
Carnes e miudezas, comestíveis	63	1,3%
Preparações à base de cereais, malte, amidos	59	1,3%
Peixes e crustáceos, moluscos	57	1,2%
Subtotal	3.769	80,0%
Demais Produtos	945	20,0%
Total Geral	4.714	100,0%

INTERCÂMBIO COMERCIAL BRASIL - EL SALVADOR 2005 - 2009

(US\$ mil)



Elaborado pelo MRE/DPR/DIC - Divisão de Informação Comercial, com base em dados do MDIC/SECEX/Aliceweb.

INTERCÂMBIO COMERCIAL BRASIL - EL SALVADOR ⁽¹⁾ (US\$ mil, fob)	2005	2006	2007	2008	2009
Exportações (fob)	238.180	215.172	176.441	249.327	195.605
Variação em relação ao ano anterior	73,1%	-9,7%	-18,0%	41,3%	-21,5%
Part. (%) no total das exportações brasileiras para o SICA	16,3%	14,5%	11,9%	14,7%	19,6%
Part. (%) no total das exportações brasileiras	0,2%	0,2%	0,1%	0,1%	0,1%
Importações (fob)	1.130	2.645	4.297	3.512	5.274
Variação em relação ao ano anterior	151,7%	134,1%	62,5%	-18,3%	50,2%
Part. (%) no total das importações brasileiras do SICA	1,0%	1,9%	2,2%	1,3%	1,5%
Part. (%) no total das importações brasileiras	0,0%	0,0%	0,0%	0,0%	0,0%
Intercâmbio Comercial	239.310	217.817	180.738	252.839	200.879
Variação em relação ao ano anterior	73,4%	-9,0%	-17,0%	39,9%	-20,6%
Part. (%) no total do intercâmbio Brasil-SICA	15,2%	13,4%	10,8%	12,9%	15,0%
Part. (%) no total do intercâmbio brasileiro	0,1%	0,1%	0,1%	0,1%	0,1%
Balança Comercial	237.050	212.527	172.144	245.815	190.331

Elaborado pelo MRE/DPR/DIC - Divisão de Informação Comercial, com base em dados do MDIC/SECEX/Aliceweb.

(1) As discrepâncias observadas nos dados estatísticos das exportações brasileiras e das importações do país e vice-versa, podem ser explicadas pelo uso de fontes distintas e também por diferentes metodologias de apuração.

COMPOSIÇÃO DO INTERCÂMBIO COMERCIAL BRASIL - EL SALVADOR (US\$ mil - fob)	2007	% no total	2008	% no total	2009	% no total
EXPORTAÇÕES: (por principais produtos e grupos de produtos)						
Aeronaves e outros aparelhos aéreos	0	0,0%	0	0,0%	96.027	49,1%
Outros aviões com peso >15000Kg, vazios	0	0,0%	0	0,0%	96.027	49,1%
Bebidas, líquidos alcoólicos e vinagres	85.334	48,4%	151.294	60,7%	22.379	11,4%
Álcool etílico n/desnaturado c/vol. teor alcoólico >=80%	83.484	47,3%	151.294	60,7%	22.379	11,4%
Máquinas, aparelhos e materiais elétricos	10.574	6,0%	7.792	3,1%	10.625	5,4%
Terminais portáteis de telefonia celular	3.079	1,7%	3.027	1,2%	7.284	3,7%
Caldeiras, máquinas, aparelhos e instrumentos mecânicos	14.110	8,0%	16.660	6,7%	8.600	4,4%
Outras máquinas e aparelhos para empacotar/embalar mercadorias	559	0,3%	909	0,4%	661	0,3%
Serras de corrente, de uso manual	488	0,3%	563	0,2%	428	0,2%
Outros aparelhos para filtrar ou depurar líquidos	340	0,2%	304	0,1%	382	0,2%
Alumínio e suas obras	4.648	2,6%	14.417	5,8%	7.314	3,7%
Ligas de alumínio em forma bruta	4.011	2,3%	13.010	5,2%	5.638	2,9%
Veículos automóveis, tratores, ciclos	9.555	5,4%	10.055	4,0%	6.170	3,2%
Carroçarias p/veículos autom.transp.>=10 pessoas ou para carga	1.928	1,1%	4.432	1,8%	1.586	0,8%
Chassis c/ motor p/ veics. automóveis transp. pessoas >=10	1.458	0,8%	3.291	1,3%	1.359	0,7%
Borracha e suas obras	1.591	0,9%	1.480	0,6%	5.913	3,0%
Papel e cartão; obras de pasta celulósica	4.886	2,8%	5.894	2,4%	5.833	3,0%
Cobre e suas obras	1.640	0,9%	6.395	2,6%	3.243	1,7%
Preparações alimentícias diversas	5.086	2,9%	4.156	1,7%	3.090	1,6%
Plásticos e suas obras	6.695	3,8%	3.041	1,2%	2.639	1,3%
Subtotal	144.119	81,7%	221.184	88,7%	171.833	87,8%
Demais Produtos	32.322	18,3%	28.143	11,3%	23.772	12,2%
TOTAL GERAL	176.441	100,0%	249.327	100,0%	195.605	100,0%

Elaborado pelo MRE/DP/CDIC - Divisão de Informação Comercial, com base em dados do MDIC/SECEX/AliceWeb.

Grupos de produtos listados em ordem decrescente, tendo como base os valores apresentados em 2009.

COMPOSIÇÃO DO INTERCÂMBIO COMERCIAL BRASIL - EL SALVADOR (US\$ mil - fob)	2007	% no total	2008	% no total	2009	% no total
IMPORTAÇÕES: (por principais produtos e grupos de produtos)						
Peixes e crustáceos, moluscos	1.465	34,1%	1.060	30,2%	3.202	60,7%
Outras carnes de peixes, frescas, refrigeradas ou congeladas	1.465	34,1%	1.060	30,2%	3.202	60,7%
Alumínio e suas obras	1.903	44,3%	1.668	47,5%	891	16,9%
Desperdícios e resíduos de alumínio	1.903	44,3%	1.668	47,5%	891	16,9%
Máquinas, aparelhos e materiais elétricos, suas partes	570	13,3%	692	19,7%	735	13,9%
Condensador fixo elétrico de tântalo	212	4,9%	294	8,4%	505	9,6%
Outros condensadores fixos c/ dielétr. ceram	157	3,7%	203	5,8%	145	2,7%
Vestuário e seus acessórios, de malha	36	0,8%	37	1,1%	367	7,0%
Camisetas "t-shirts" de malha de algodão	16	0,4%	17	0,5%	175	3,3%
Outros artefatos têxteis confeccionados	248	5,8%	0	0,0%	26	0,5%
Subtotal	4.222	98,3%	3.457	98,4%	5.221	99,0%
Demais Produtos	75	1,7%	55	1,6%	53	1,0%
TOTAL GERAL	4.297	100,0%	3.512	100,0%	5.274	100,0%

Elaborado pelo MRE/DP/CDIC - Divisão de Informação Comercial, com base em dados do MDIC/SECEX/AliceWeb.

Grupos de produtos listados em ordem decrescente, tendo como base os valores apresentados em 2009.