

# MINISTÉRIO DAS RELAÇÕES EXTERIORES

## COSTA RICA



## DADOS BÁSICOS

<b>CAPITAL</b>	San José
<b>ÁREA</b>	51.100 km <sup>2</sup>
<b>POPULAÇÃO (2007)</b>	4,4 milhões de habitantes
<b>IDIOMA</b>	Espanhol
<b>PRINCIPAL RELIGIÃO</b>	Católica Romana
<b>SISTEMA POLÍTICO</b>	República Presidencialista
<b>CHEFE DE ESTADO E DE GOVERNO</b>	Oscar Arias Sánchez
<b>CHANCELER</b>	Bruno Stagno
<b>PIB (PPP, est. 2008)</b>	US\$ 48,9 bilhões
<b>PIB PER CAPITA (PPP, est. 2008)</b>	US\$ 10.832
<b>UNIDADE MONETÁRIA</b>	Colón Costarriquenho
<b>EMBAIXADOR DO BRASIL NA COSTA RICA</b>	Embaixador Hildebrando Tadeu Nascimento Valadares
<b>EMBAIXADOR DA COSTA RICA NO BRASIL</b>	Embaixador Jorge Alfredo Robles Arias

## BALANÇA COMERCIAL BILATERAL (US\$ MILHÕES)

<b>BRASIL ⇒ COSTA RICA</b>	<b>2003</b>	<b>2004</b>	<b>2005</b>	<b>2006</b>	<b>2007</b>	<b>2008</b>	<b>2009</b>	<b>2010 jan-mar</b>
<b>Exportações</b>	211,72	357,96	415,42	430,61	481,69	603,07	265,27	64,42
<b>Importações</b>	49,09	77,40	92,35	117,68	154,83	211,28	305,84	76,42
<b>Saldo</b>	162,61	280,56	323,07	312,93	326,86	391,79	-40,57	-12,00
<b>Intercâmbio</b>	<b>260,81</b>	<b>435,36</b>	<b>507,77</b>	<b>548,29</b>	<b>636,52</b>	<b>814,35</b>	<b>571,11</b>	<b>140,84</b>

Fonte: MDIC.

## **CRONOLOGIA DAS RELAÇÕES BILATERAIS**

- 1906 Estabelecimento de relações diplomáticas entre Brasil e Costa Rica
- 1906 A Legação na Guatemala passa a ser cumulativa com a Costa Rica
- 1917 O Brasil reconhece o Governo do Presidente Federico Tinoco
- 1917 O Brasil apoia o ingresso da Costa Rica na Liga das Nações
- 1919 As relações com a Costa Rica passam a ser tratadas pela Legação em Havana
- 1937 A Legação na Guatemala volta a ser cumulativa com a Costa Rica
- 1942 É instalada a Legação do Brasil em São José
- 1953 A representação diplomática em São José é elevada à categoria de Embaixada
- 1955 Crise nas relações entre os dois países
- 1964 Assinatura do Acordo de Intercâmbio Cultural Brasil-Costa Rica
- 1971 Visita do Chanceler Mario Gibson Barbosa à Costa Rica
- 1974 Visita do Presidente F. Ferrer – primeira de um mandatário da Costa Rica ao Brasil
- 1997 Visita do Presidente José María Figueres Olsen ao Brasil
- 1997 Assinatura de acordo de cooperação bilateral
- 1997 Prisão de Jorgina de Freitas Fernandes, fraudadora do INSS, na Costa Rica
- 1998 Visita do Vice-Presidente Marco Maciel à Costa Rica
- 1998 O Governo da Costa Rica autoriza a extradição de Jorgina de Freitas Fernandes
- 1999 Visita do Ministro da Educação, Paulo Renato de Souza, à Costa Rica
- 1999 Visita do Presidente Miguel Ángel Rodríguez ao Brasil
- 1999 O Presidente Rodríguez participa do 40º aniversário do BID em Petrópolis
- 2000 A Costa Rica passa a ser o principal parceiro comercial do Brasil na região
- 2000 Visita do Presidente Fernando Henrique Cardoso – primeira de um mandatário brasileiro - à Costa Rica
- 2006 O Vice-Presidente José Alencar representa o Brasil na posse do Presidente Arias
- 2006 O Ministro Furlan visita a Costa Rica acompanhado de missão empresarial brasileira
- 2008 O Presidente Oscar Arias realiza visita oficial ao Brasil
- 2009 O Presidente Lula realiza visita oficial à Costa Rica

## CRONOLOGIA HISTÓRICA

- 1502 Cristóvão Colombo chega ao território que viria a ser a Costa Rica.
- 1821 A Costa Rica se junta às outras províncias centro-americanas, declarando sua independência da Espanha.
- 1823 Mudança da capital de Cartago para São José.
- 1839 Desmembramento das Províncias da América Central em cinco repúblicas: Costa Rica, Guatemala, Honduras, São Salvador e Nicarágua.
- 1856 Início da Campanha Nacional contra a invasão de tropas de mercenários da Nicarágua.
- 1856 Batalha de Santa Rosa (localidade da Costa Rica), contra tropas nicaragüenses.
- 1856 Primeira Batalha de Rivas (localidade da Nicarágua), contra tropas nicaragüenses.
- 1857 Segunda Batalha de Rivas, com aliados centro-americanos. Fim da invasão nicaragüense.
- 1917 Federico Tinoco Granados toma o poder e instaura regime ditatorial.
- 1919 Federico Tinoco Granados é derrubado e exilado.
- 1921 Início do diferendo territorial com o Panamá ("La Guerra de Coto").
- 1948 Guerra Civil travada entre os partidários de José Figueres Ferrer (figuerismo) e os de Calderón Guardia (calderonismo). Vitória de José Figueres Ferrer.
- 1948 Abolição do Exército por José Figueres Ferrer.
- 1949 Após abolir o Exército e supervisionar os trabalhos de Assembleia Constituinte, democraticamente eleita, José Figueres Ferrer deixa o poder.
- 1950 Criação do Banco Central da Costa Rica.
- 1953 Figueres, considerado herói nacional, é o primeiro Presidente eleito sob a nova Constituição.
- 1975 Reunião da OEA na Costa Rica que decidiu sobre a suspensão do bloqueio econômico a Cuba.
- 1986 Oscar Arias Sánchez é eleito Presidente pela primeira vez e governa até 1990.
- 1987 Assinatura dos Acordos de Paz de Esquipula, que puseram fim às guerras civis travadas na América Central.
- 1987 Oscar Arias é agraciado com o prêmio Nobel da Paz, por sua participação nos processos de paz na América Central.
- 2004 Os ex-presidentes Rafael Ángel, Calderón Fournier e Miguel Ángel Rodríguez Echeverría são presos por enriquecimento ilícito.
- 2006 Oscar Arias é eleito para segundo mandato de Presidente.
- 2010 Laura Chinchilla é eleita Presidente da República.

## ACORDOS BILATERAIS EM VIGOR

Título	Data de celebração	Entrada em vigor
Convenção de Arbitramento.	18/05/1909	10/08/1911
Acordo Administrativo para a Troca de Correspondência Diplomática por Via Comum.	05/02/1952	05/02/1952
Acordo de Intercâmbio Cultural.	19/11/1964	18/09/1966
Acordo sobre Radioamadorismo.	04/07/1970	04/07/1970
Acordo Constitutivo de uma Comissão Mista de Comércio.	22/07/1971	22/07/1971
Acordo Relativo à Concessão de Bolsas de Estudo para Cursos e Estágios sobre Desenvolvimento a Cidadãos Costarriquenhos.	22/07/1971	22/07/1971
Acordo para a Dispensa de Vistos em Passaportes Diplomáticos e Especiais.	20/09/1974	20/09/1974
Acordo Complementar ao Convênio Cultural de 19 de novembro de 1964, para o Intercâmbio de Cooperação no Campo da Ciência e da Tecnologia (entre o CNPq e o CONICIT).	11/10/1976	03/01/1977
Protocolo de Intenções para o Desenvolvimento de Programas de Cooperação nas Áreas de Energia e Mineração.	18/11/1982	18/11/1982
Acordo de Cooperação Turística.	31/05/1993	04/04/2000
Acordo, por Troca de Notas, de Isenção de Visto.	06/11/1996	06/12/1996
Declaração de Intenções no Campo do Desporto.	14/02/1997	14/02/1997
Acordo sobre Transportes Aéreos	22/09/1997	24/07/1999
Acordo de Cooperação Técnica.	22/09/1997	29/11/1999
Memorando de Entendimento sobre Cooperação entre o Instituto Rio Branco e o Instituto do Serviço Manuel Maria Peralta.	22/09/1997	22/09/1997
Acordo sobre o Exercício de Atividades Remuneradas por Parte de Dependentes do Pessoal Diplomático, Consular, Administrativo e Técnico.	04/04/2000	12/07/2002
Protocolo de Emenda ao Convênio de Intercâmbio Cultural.	04/04/2000	06/02/2002
Memorando de Entendimento sobre Cooperação Bilateral para Modernização de Chancelarias	04/04/2000	04/04/2000
Ajuste Complementar ao Acordo de Cooperação Técnica na Área de Saude.	04/04/2000	04/04/2000
Ajuste Complementar ao Acordo de Cooperação Técnica na Área de Educação.	04/04/2000	04/04/2000
Ajuste Complementar ao Acordo de Cooperação Técnica na Área de Comércio Exterior.	04/04/2000	04/04/2000
Ajuste Complementar ao Acordo de Cooperação Técnica na Área de Aviação Civil	04/04/2000	04/04/2000
Ajuste Complementar ao Convênio de Intercâmbio Cultural para Áreas de Rádio e Televisão	04/04/2000	04/04/2000
Memorando de Entendimento sobre Cooperação Bilateral para Modernização de Chancelarias	04/04/2000	04/04/2000
Protocolo de Intenções sobre Cooperação Técnica na Área de Técnicas de Produção e Uso de Etanol Combustível	13/09/2005	13/09/2005
Ajuste Complementar ao Acordo de Cooperação Técnica para Implementação do Projeto ``Implantação do Controle Metrológico de Instrumentos de Medição Utilizados no Âmbito da Saúde e do Meio Ambiente``	30/01/2006	30/01/2006
Ajuste Complementar ao Acordo de Coop. Técnica para Implementação do Projeto ``Sistemas de Controle Distribuídos - U.E.N. Produção``	30/01/2006	30/01/2006

Ajuste Complementar ao Acordo de Cooperação Técnica para Implementação do Projeto "Aprimoramento de Técnicas de Produção de Hortaliças sob Ambientes Protegidos na Costa Rica."	30/01/2006	30/01/2006
Ajuste Complementar ao Acordo de Coop. Técnica para Implementação do Projeto "Mercado Atacadista de Eletricidade."	30/01/2006	30/01/2006
Ajuste Complementar ao Acordo de Coop. Técnica para Implementação do Projeto "Apoio Técnico para o Desenvolvimento e Acompanhamento de Análise de Risco em Saúde, Ambiente e Segurança nas Instalações da RECOPE"	30/01/2006	30/01/2006
Ajuste Complementar ao Acordo de Cooperação Técnica para Implementação do Projeto "Capacitação e Treinamento sobre Derrames de Hidrocarbonetos e outros Materiais Perigosos nas Instalações Petroleiras, Linhas de Oleodutos Terrestres e Aquáticos (Água Interior)"	30/01/2006	30/01/2006
Ajuste Complementar ao Acordo de Cooperação Técnica entre o Governo da República Federativa do Brasil e o Governo da República da Costa Rica para Implementação do Projeto Fortalecimento Institucional das Assessorias Internacionais dos Ministérios da Saúde do Brasil e da Costa Rica	30/07/2009	19/11/2008
Ajuste Complementar ao Acordo de Cooperação Técnica entre o Governo da República Federativa do Brasil e o Governo da República da Costa Rica para Implementação do Projeto Apoio Técnico para Implantação/Implementação de Bancos de Leite Humano na Costa Rica	30/07/2009	19/11/2008
Ajuste Complementar ao Acordo de Cooperação Técnica entre o Governo da República Federativa do Brasil e o Governo da República da Costa Rica para Implementação do Projeto Intercâmbio de Conhecimentos sobre os Sistemas de Saúde Pública do Brasil e Costa Rica	30/07/2009	19/11/2008
Ajuste Complementar ao Acordo de Cooperação Técnica entre o Governo da República Federativa do Brasil e o Governo da República da Costa Rica para Implementação do Projeto Controle Metrológico de Instrumentos de Medição Utilizados na Área de Serviços Públicos	30/07/2009	19/11/2008
Ajuste Complementar ao Acordo de Cooperação Técnica entre o Governo da República Federativa do Brasil e o Governo da República da Costa Rica para Implementação do Projeto Credenciamento do Laboratório Químico da Área controle de Óleo do Centro de Serviços – LIMAT	30/07/2009	19/11/2008
Ajuste Complementar ao Acordo de Cooperação Técnica entre o Governo da República Federativa do Brasil e o Governo da República da Costa Rica para Implementação do Projeto Desenvolvimento de Capacidades em Gestão de Áreas Protegidas	30/07/2009	19/11/2008
Ajuste Complementar ao Acordo de Cooperação Técnica entre o Governo da República Federativa do Brasil e o Governo da República da Costa Rica para Implementação do Projeto Gestão e Conservação de Centrais Elétricas	30/07/2009	19/11/2008
Ajuste Complementar ao Acordo de Cooperação Técnica entre o Governo da República Federativa do Brasil e o Governo da República da Costa Rica para Implementação do Projeto Alternativas de Produção de Biocombustível em Costa Rica	30/07/2009	26/11/2008
Ajuste Complementar ao Acordo de Cooperação Técnica entre o Governo da República Federativa do Brasil e o Governo da República da Costa Rica para Implementação do Projeto Desenvolvimento de Carreira Postal na Costa Rica	30/07/2009	08/12/2008
Ajuste Complementar ao Acordo de Cooperação Técnica entre o Governo da República Federativa do Brasil e o Governo da República da Costa Rica para Implementação do Projeto Modelagem de Programa de Capacitação e Otimização dos Processos de Serviços Postais nos Correios da Costa Rica	30/07/2009	10/02/2009

## DADOS ECONÔMICO-COMERCIAIS

DADOS BÁSICOS	
Nome oficial	República da Costa Rica
Superfície	51.100 Km <sup>2</sup>
Localização	América Central
Capital	São José
Principais cidades	São José, Alajuela, Cartago, Puntarenas, Heredia, Limón
Idioma oficial	Espanhol
PIB a preços correntes (2008 - estimativa EIU)	US\$ 29,8 bilhões
PIB "per capita" (2008)	US\$ 6.630
Moeda	Colón Costarricense

*Elaborado pelo MRE/DPR/DIC - Divisão de Informação Comercial, com base em dados do EIU - Economist Intelligence Unit, Country Report February 2009.*

INDICADORES SOCIOECONÔMICOS	2004	2005	2006	2007	2008
População (em milhões habitantes) <sup>(1)</sup>	4,3	4,3	4,4	4,5	4,5
Densidade demográfica (hab/Km <sup>2</sup> )	84,1	84,1	86,1	88,1	88,1
PIB a preços correntes (US\$ bilhões)	18,6	20,0	22,5	26,3	29,8
Crescimento real do PIB (%)	4,3	5,9	8,8	7,8	2,9
Varição anual do índice de preços ao consumidor (%)	13,1	14,1	9,4	10,8	13,9
Reservas internacionais (US\$ bilhões)	1,9	2,3	3,1	4,1	3,8
Dívida Externa Total (US\$ bilhões) <sup>(2)</sup>	5,7	6,2	6,8	8,1	8,3
Câmbio (C\$ / US\$)	458,6	496,7	517,9	498,1	555,5

*Elaborado pelo MRE/DPR/DIC - Divisão de Informação Comercial, com base em dados do EIU - Economist Intelligence Unit, Country Report February 2009.*

*(1) 2008: estimativa EIU.*

*(2) 2007 - 2008: estimativa EIU.*

BALANÇO DE PAGAMENTOS (US\$ milhões)	2005	2006	2007 <sup>(1)</sup>
<b>A. Balança comercial (líquido - fob)</b>	<b>-2.158,9</b>	<b>-2.769,9</b>	<b>-3.024,0</b>
Exportações	7.099,4	8.068,4	9.265,6
Importações	9.258,3	10.838,3	12.289,6
<b>B. Serviços (líquido)</b>	<b>1.116,0</b>	<b>1.363,8</b>	<b>1.827,0</b>
Receita	2.621,6	2.979,4	3.629,7
Despesa	1.505,6	1.615,6	1.802,7
<b>C. Renda (líquido)</b>	<b>-208,5</b>	<b>4,3</b>	<b>-850,3</b>
Receita	806,9	1.135,1	722,1
Despesa	1.015,4	1.130,8	1.572,4
<b>D. Transferências unilaterais (líquido)</b>	<b>270,5</b>	<b>349,2</b>	<b>469,6</b>
<b>E. Transações correntes (A+B+C+D)</b>	<b>-980,9</b>	<b>-1.052,6</b>	<b>-1.577,7</b>
<b>F. Conta de capitais (líquido)</b>	<b>15,9</b>	<b>1,1</b>	<b>21,2</b>
<b>G. Conta financeira (líquido)</b>	<b>878,0</b>	<b>1.884,6</b>	<b>2.389,2</b>
Investimentos diretos (líquido)	904,0	1.371,0	1.633,7
Portfolio (líquido)	-680,7	-509,3	-170,4
Outros	654,7	1.022,9	925,9
<b>H. Erros e Omissões</b>	<b>144,5</b>	<b>181,7</b>	<b>145,0</b>
<b>I. Saldo (E+F+G+H)</b>	<b>57,5</b>	<b>1.014,8</b>	<b>977,7</b>

*Elaborado pelo MRE/DPR/DIC - Divisão de Informação Comercial, com base em dados do FMI, International Financial Statistics, CD February 2009.*

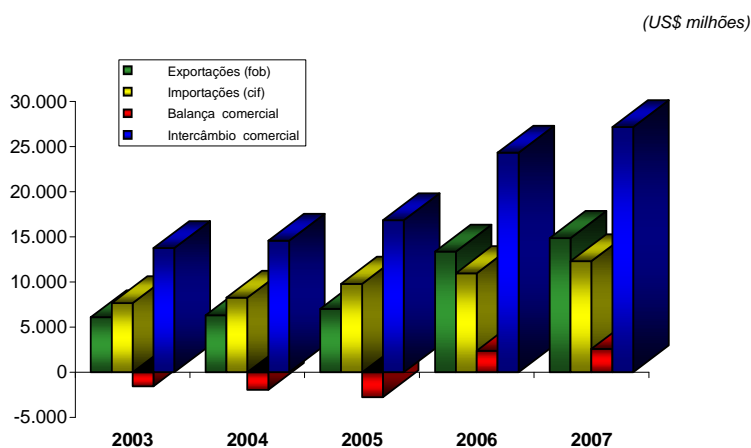
*(1) Última posição disponível.*

COMÉRCIO EXTERIOR <sup>(1)</sup> (US\$ milhões)	2003	2004	2005	2006	2007	2008 <sup>(1)</sup>
Exportações (fob)	6.102	6.302	7.021	13.363	14.890	8.251
Importações (cif)	7.663	8.268	9.807	10.966	12.303	6.923
Balança comercial	-1.561	-1.967	-2.786	2.397	2.586	1.329
Intercâmbio comercial	13.765	14.570	16.828	24.329	27.193	15.174

Elaborado pelo MRE/DPR/DIC - Divisão de Informação Comercial, com base em dados do FMI, Direction of Trade Statistics, CD January 2009.

(1) Os dados não coincidem, necessariamente, com aqueles apresentados no Balanço de Pagamentos em razão das diferentes modalidades de venda (fob e cif) e das distintas metodologias de cálculo.

## COMÉRCIO EXTERIOR DA COSTA RICA 2003 - 2007



Elaborado pelo MRE/DPR/DIC - Divisão de Informação Comercial, com base em dados do FMI, Direction of Trade Statistics, CD January 2009.

DIREÇÃO DO COMÉRCIO EXTERIOR (US\$ milhões - fob)	2005	% no total	2006	% no total	2007	% no total	2008 <sup>(1)</sup>	% no total
<b>EXPORTAÇÕES:</b>								
Estados Unidos	2.991	42,6%	3.713	27,8%	3.826	25,7%	2.009	24,3%
China	245	3,5%	1.588	11,9%	2.097	14,1%	1.089	13,2%
Países Baixos	447	6,4%	1.656	12,4%	1.626	10,9%	1.031	12,5%
Reino Unido	125	1,8%	836	6,3%	932	6,3%	525	6,4%
México	184	2,6%	789	5,9%	740	5,0%	398	4,8%
Bélgica	0	0,0%	331	2,5%	526	3,5%	333	4,0%
Guatemala	298	4,2%	368	2,8%	457	3,1%	256	3,1%
Hong Kong	485	6,9%	319	2,4%	454	3,0%	191	2,3%
Malásia	90	1,3%	374	2,8%	392	2,6%	265	3,2%
Honduras	232	3,3%	286	2,1%	355	2,4%	199	2,4%
Canadá	55	0,8%	343	2,6%	342	2,3%	197	2,4%
Panamá	207	2,9%	224	1,7%	297	2,0%	153	1,9%
Nicarágua	269	3,8%	237	1,8%	277	1,9%	137	1,7%
Japão	51	0,7%	260	1,9%	261	1,7%	137	1,7%
El Salvador	209	3,0%	200	1,5%	226	1,5%	125	1,5%
<b>Brasil</b>	<b>11</b>	<b>0,2%</b>	<b>118</b>	<b>0,9%</b>	<b>155</b>	<b>1,0%</b>	<b>77</b>	<b>0,9%</b>
<b>SUBTOTAL</b>	<b>5.897</b>	<b>84,0%</b>	<b>11.642</b>	<b>87,1%</b>	<b>12.962</b>	<b>87,1%</b>	<b>7.122</b>	<b>86,3%</b>
<b>DEMAIS PAÍSES</b>	<b>1.124</b>	<b>16,0%</b>	<b>1.721</b>	<b>12,9%</b>	<b>1.928</b>	<b>12,9%</b>	<b>1.130</b>	<b>13,7%</b>
<b>TOTAL GERAL</b>	<b>7.021</b>	<b>100,0%</b>	<b>13.363</b>	<b>100,0%</b>	<b>14.890</b>	<b>100,0%</b>	<b>8.251</b>	<b>100,0%</b>

Elaborado pelo MRE/DPR/DIC - Divisão de Informação Comercial, com base em dados do FMI, Direction of Trade Statistics, CD January 2009.

Países listados em ordem decrescente, tendo como base os valores apresentados em 2007.

(1) Janeiro - junho.

DIREÇÃO DO COMÉRCIO EXTERIOR (US\$ milhões - cif)	2005	% no total	2006	% no total	2007	% no total	2008 <sup>(1)</sup>	% no total
<b>IMPORTAÇÕES:</b>								
Estados Unidos	4.051	41,3%	4.546	41,5%	5.039	41,0%	3.017	43,6%
México	475	4,8%	574	5,2%	756	6,1%	406	5,9%
Venezuela	475	4,8%	583	5,3%	703	5,7%	470	6,8%
Japão	552	5,6%	542	4,9%	667	5,4%	345	5,0%
China	409	4,2%	450	4,1%	625	5,1%	275	4,0%
<b>Brasil</b>	<b>415</b>	<b>4,2%</b>	<b>471</b>	<b>4,3%</b>	<b>530</b>	<b>4,3%</b>	<b>276</b>	<b>4,0%</b>
Colômbia	267	2,7%	266	2,4%	311	2,5%	161	2,3%
Irlanda	421	4,3%	549	5,0%	282	2,3%	10	0,1%
Guatemala	183	1,9%	226	2,1%	281	2,3%	149	2,2%
República da Coreia	177	1,8%	260	2,4%	271	2,2%	148	2,1%
Alemanha	157	1,6%	179	1,6%	202	1,6%	118	1,7%
Chile	139	1,4%	207	1,9%	188	1,5%	113	1,6%
Países Baixos	140	1,4%	175	1,6%	179	1,5%	177	2,6%
França	181	1,9%	172	1,6%	170	1,4%	108	1,6%
El Salvador	98	1,0%	131	1,2%	151	1,2%	84	1,2%
<b>SUBTOTAL</b>	<b>8.142</b>	<b>83,0%</b>	<b>9.330</b>	<b>85,1%</b>	<b>10.354</b>	<b>84,2%</b>	<b>5.856</b>	<b>84,6%</b>
<b>DEMAIS PAÍSES</b>	<b>1.665</b>	<b>17,0%</b>	<b>1.636</b>	<b>14,9%</b>	<b>1.949</b>	<b>15,8%</b>	<b>1.066</b>	<b>15,4%</b>
<b>TOTAL GERAL</b>	<b>9.807</b>	<b>100,0%</b>	<b>10.966</b>	<b>100,0%</b>	<b>12.303</b>	<b>100,0%</b>	<b>6.923</b>	<b>100,0%</b>

Elaborado pelo MRE/DPR/DIC - Divisão de Informação Comercial, com base em dados do FMI, Direction of Trade Statistics, CD January 2009.

Países listados em ordem decrescente, tendo como base os valores apresentados em 2007.

(1) Janeiro - junho.

COMPOSIÇÃO DO COMÉRCIO EXTERIOR (US\$ milhões - fob)	2007 <sup>(1)</sup>	Part % no total
<b>EXPORTAÇÕES</b>		
Máquinas, aparelhos e materiais elétricos	1.858	20,8%
Frutas, castas de cítricos e de melões	1.288	14,4%
Caldeiras, máquinas, aparelhos e instrumentos mecânicos	1.179	13,2%
Instrumentos e aparelhos de óptica, fotografia	780	8,7%
Produtos farmacêuticos	287	3,2%
Café, chá, mate e especiarias	263	2,9%
Preparações de produtos hortícolas, de frutas ou de outras partes de plantas	237	2,6%
Preparações alimentícias diversas	230	2,6%
Plásticos e suas obras	202	2,3%
Borracha e suas obras	188	2,1%
Plantas vivas e produtos de floricultura	157	1,8%
Gorduras, óleos e ceras animais ou vegetais	155	1,7%
Papel e cartão, obras de pasta celulósica	129	1,4%
Ferro fundido, ferro e aço	111	1,2%
Vestuário e seus acessórios, de malha	109	1,2%
Alumínio e suas obras	106	1,2%
Vestuário e seus acessórios, exceto de malha	102	1,1%
Produtos hortícolas, plantas, raízes e tubérculos, comestíveis	99	1,1%
Obras de ferro fundido, ferro ou aço	70	0,8%
Peixes, crustáceos, moluscos, etc	68	0,8%
<b>Subtotal</b>	<b>7.617</b>	<b>85,3%</b>
<b>Demais Produtos</b>	<b>1.311</b>	<b>14,7%</b>
<b>Total Geral</b>	<b>8.928</b>	<b>100,0%</b>

Elaborado pelo MRE/DPR/DIC - Divisão de Informação Comercial, com base em dados do UNCTAD/ITC/Trademap.

Divergências nos dados estatísticos são explicadas pelo uso de diferentes fontes.

(1) Última posição disponível.

<b>COMPOSIÇÃO DO COMÉRCIO EXTERIOR</b>		<b>2 0 0 7<sup>(1)</sup></b>	<b>Part % no total</b>
<b>IMPORTAÇÕES (US\$ milhões - cif)</b>			
Máquinas, aparelhos e materiais elétricos		2.555	20,0%
Combustíveis, óleos e ceras minerais		1.535	12,0%
Caldeiras, máquinas, aparelhos e instrumentos mecânicos		1.219	9,6%
Veículos automóveis, tratores, ciclos		871	6,8%
Plásticos e suas obras		699	5,5%
Papel e cartão, obras de pasta celulósica		496	3,9%
Produtos farmacêuticos		438	3,4%
Ferro fundido, ferro e aço		425	3,3%
Instrumentos e aparelhos de óptica, fotografia		272	2,1%
Cereais		268	2,1%
Obras de ferro fundido, ferro ou aço		236	1,9%
Produtos diversos das indústrias químicas		196	1,5%
Borracha e suas obras		162	1,3%
Produtos químicos orgânicos		149	1,2%
Alumínio e suas obras		130	1,0%
Aubos ou fertilizantes		129	1,0%
Vestuário e seus acessórios, de malha		128	1,0%
Sementes e frutos oleaginosos, grãos, etc		127	1,0%
Cobre e suas obras		124	1,0%
Óleos essenciais e resinóides, produtos de perfumaria		123	1,0%
<b>Subtotal</b>		<b>10.281</b>	<b>80,6%</b>
<b>Demais Produtos</b>		<b>2.476</b>	<b>19,4%</b>
<b>Total Geral</b>		<b>12.758</b>	<b>100,0%</b>

Elaborado pelo MRE/DPR/DIC - Divisão de Informação Comercial, com base em dados do UNCTAD/ITC/Comtrade.

Divergências nos dados estatísticos são explicadas pelo uso de diferentes fontes.

(1) Última posição disponível.

<b>INTERCÂMBIO COMERCIAL BRASIL-COSTA RICA<sup>(1)</sup></b> (US\$ mil, fob)	<b>2 0 0 4</b>	<b>2 0 0 5</b>	<b>2 0 0 6</b>	<b>2 0 0 7</b>	<b>2 0 0 8</b>
<b>Exportações</b>	<b>357.964</b>	<b>415.427</b>	<b>430.615</b>	<b>481.694</b>	<b>603.075</b>
Variação em relação ao ano anterior	69,1%	16,1%	3,7%	11,9%	25,2%
Part. (%) no total das exportações brasileiras para o SICA	32,5%	28,5%	29,1%	32,4%	35,7%
Part. (%) no total das exportações brasileiras	0,4%	0,4%	0,3%	0,3%	0,3%
<b>Importações</b>	<b>77.406</b>	<b>92.357</b>	<b>117.687</b>	<b>154.830</b>	<b>211.280</b>
Variação em relação ao ano anterior	57,7%	19,3%	27,4%	31,6%	36,5%
Part. (%) no total das importações brasileiras do SICA	74,9%	83,0%	83,0%	80,1%	77,9%
Part. (%) no total das importações brasileiras	0,1%	0,1%	0,1%	0,1%	0,1%
<b>Intercâmbio Comercial</b>	<b>435.370</b>	<b>507.784</b>	<b>548.302</b>	<b>636.524</b>	<b>814.355</b>
Variação em relação ao ano anterior	66,9%	16,6%	8,0%	16,1%	27,9%
Part. (%) no total do intercâmbio Brasil-SICA	36,1%	32,3%	33,8%	37,9%	41,5%
Part. (%) no total do intercâmbio brasileiro	0,3%	0,3%	0,2%	0,2%	0,2%
<b>Balança Comercial</b>	<b>280.558</b>	<b>323.070</b>	<b>312.928</b>	<b>326.864</b>	<b>391.795</b>

Elaborado pelo MRE/DPR/DIC - Divisão de Informação Comercial, com base em dados do MDIC/SECEX/AliceWeb.

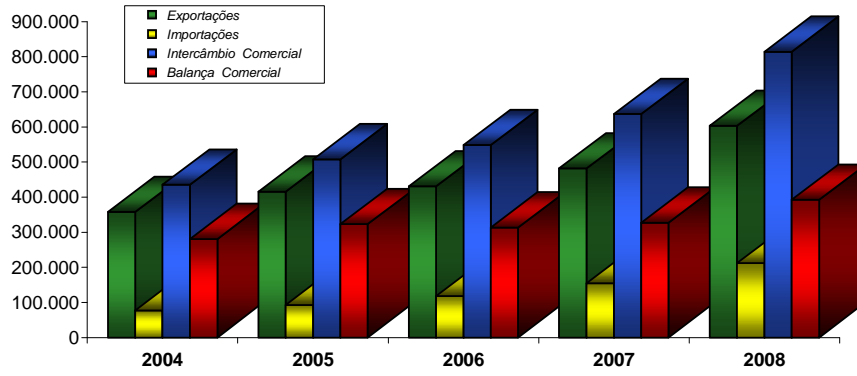
(1) As discrepâncias observadas nos dados estatísticos das exportações brasileiras e das importações costarriquenses e vice-versa podem ser explicadas pelo uso de fontes distintas e também por diferentes metodologias de apuração.

<b>INTERCÂMBIO COMERCIAL BRASIL - COSTA RICA</b> (US\$ mil, fob)	<b>2 0 0 8</b> (jan-abr)	<b>2 0 0 9</b> (jan-abr)
<b>Exportações</b>	<b>152.356</b>	<b>61.591</b>
Variação em relação ao mesmo período do ano anterior	0,9%	-59,6%
Part. (%) no total das exportações brasileiras para o SICA	31,7%	21,2%
Part. (%) no total das exportações brasileiras	0,3%	0,1%
<b>Importações</b>	<b>61.139</b>	<b>85.062</b>
Variação em relação ao mesmo período do ano anterior	17,7%	39,1%
Part. (%) no total das importações brasileiras do SICA	77,4%	89,6%
Part. (%) no total das importações brasileiras	0,1%	0,2%
<b>Intercâmbio Comercial</b>	<b>213.495</b>	<b>146.653</b>
Variação em relação ao mesmo período do ano anterior	5,2%	-31,3%
Part. (%) no total do intercâmbio Brasil - SICA	38,1%	38,0%
Part. (%) no total do intercâmbio brasileiro	0,2%	0,2%
<b>Balança Comercial</b>	<b>91.217</b>	<b>-23.471</b>

Elaborado pelo MRE/DPR/DIC - Divisão de Informação Comercial, com base em dados do MDIC/SECEX/AliceWeb.

## INTERCÂMBIO COMERCIAL BRASIL-COSTA RICA 2004-2008

(US\$ mil, fob)



Elaborado pelo MRE/DPR/DIC - Divisão de Informação Comercial, com base em dados do MDIC/SECEX/Aliceweb.

COMPOSIÇÃO DO INTERCÂMBIO COMERCIAL BRASIL-COSTA RICA						
(US\$ mil - fob)	2 0 0 6	% no total	2 0 0 7	% no total	2 0 0 8	% no total
<b>EXPORTAÇÕES: (por principais produtos e grupos de produtos)</b>						
<b>Aeronaves e outros aparelhos aéreos, etc, suas partes e acessórios</b>	<b>1</b>	<b>0,0%</b>	<b>2</b>	<b>0,0%</b>	<b>125.207</b>	<b>20,8%</b>
Outros aviões/veículos aéreos, peso >15000Kg, vazios	0	0,0%	0	0,0%	124.801	20,7%
<b>Veículos automotores, tratores, ciclos</b>	<b>61.607</b>	<b>14,3%</b>	<b>49.413</b>	<b>10,3%</b>	<b>53.889</b>	<b>8,9%</b>
Chassis c/motor p/veic. automóveis transp. pessoas >=10	19.742	4,6%	11.831	2,5%	13.520	2,2%
Carroçarias p/veic. autom. transp.>=10 pessoas ou p/ carga	20.106	4,7%	11.797	2,4%	13.132	2,2%
Outros tratores	3.372	0,8%	4.782	1,0%	10.620	1,8%
Motocicletas com motor pistão alternativo 125 cm3	1.905	0,4%	2.377	0,5%	3.014	0,5%
Automóveis c/motor explosão,1500	4.632	1,1%	6.556	1,4%	1.824	0,3%
<b>Caldeiras, máquinas, aparelhos e instrumentos mecânicos</b>	<b>34.859</b>	<b>8,1%</b>	<b>49.218</b>	<b>10,2%</b>	<b>50.260</b>	<b>8,3%</b>
Motocompressor hermético, capacidade<4700 frigorias/hora	8.957	2,1%	10.603	2,2%	7.995	1,3%
Outros niveladores	1.519	0,4%	1.782	0,4%	4.843	0,8%
Elevadores e monta-cargas	2.319	0,5%	3.264	0,7%	4.135	0,7%
Outros "bulldozers" e "angledozers", de lagartas	1.419	0,3%	1.127	0,2%	2.394	0,4%
Outras escavadoras com capacidade carga >=19m3	2.672	0,6%	948	0,2%	2.119	0,4%
<b>Máquinas, aparelhos e materiais elétricos</b>	<b>13.325</b>	<b>3,1%</b>	<b>35.872</b>	<b>7,4%</b>	<b>49.653</b>	<b>8,2%</b>
Outros grupos eletrog. de energia eólica	0	0,0%	0	0,0%	12.814	2,1%
Outros condutores eletr. para tensão, <=80V	432	0,1%	17.242	3,6%	9.102	1,5%
Terminais portáteis de telefonia celular	5.133	1,2%	4.656	1,0%	5.561	0,9%
Aquecedores eletr. de água, incl. de imersão, uso doméstico	1.277	0,3%	1.706	0,4%	1.667	0,3%
<b>Bebidas, líquidos alcoólicos e vinagres</b>	<b>34.768</b>	<b>8,1%</b>	<b>69.956</b>	<b>14,5%</b>	<b>46.833</b>	<b>7,8%</b>
Alcool etílico n/desnaturado c/vol. teor alcoólico >=80%	34.763	8,1%	69.908	14,5%	46.785	7,8%
<b>Cobre e suas obras</b>	<b>21.281</b>	<b>4,9%</b>	<b>40.669</b>	<b>8,4%</b>	<b>41.903</b>	<b>6,9%</b>
Fios de cobre refinado, maior dimensão da sec. transversal>6mm	20.899	4,9%	40.197	8,3%	41.737	6,9%
<b>Combustíveis, óleos e ceras minerais</b>	<b>389</b>	<b>0,1%</b>	<b>10.295</b>	<b>2,1%</b>	<b>29.907</b>	<b>5,0%</b>
Outras gasolinas	0	0,0%	7.958	1,7%	29.331	4,9%
Gasolinas de aviação	0	0,0%	1.754	0,4%	0	0,0%
Cera de petróleo microcristalina	365	0,1%	434	0,1%	566	0,1%
<b>Alumínio e suas obras</b>	<b>21.012</b>	<b>4,9%</b>	<b>24.151</b>	<b>5,0%</b>	<b>21.857</b>	<b>3,6%</b>
<b>Ferro fundido, ferro e aço</b>	<b>110.960</b>	<b>25,8%</b>	<b>57.501</b>	<b>11,9%</b>	<b>19.637</b>	<b>3,3%</b>
Prods.semimanufat. de ferro/aço, n/ligados, carbono>=0,25%	52.225	12,1%	16.847	3,5%	6.812	1,1%
Lamin. ferro/aço, L>= 6dm, estanhado, E<0,5mm	96	0,0%	672	0,1%	4.448	0,7%
Lamin. ferro/aço, L>= 6dm, revestido óxido de cromo e/ou cromo	959	0,2%	4.535	0,9%	3.500	0,6%
Outros fio-máquinas de ferro/aço, n/ligado	11.704	2,7%	9.466	2,0%	0	0,0%
Billets de ferro/aço, c<0,25%, sec.transv.quad/ret.L<2E	15.234	3,5%	9.137	1,9%	0	0,0%
<b>Borracha e suas obras</b>	<b>10.344</b>	<b>2,4%</b>	<b>9.332</b>	<b>1,9%</b>	<b>15.996</b>	<b>2,7%</b>
<b>Produtos farmacêuticos</b>	<b>11.416</b>	<b>2,7%</b>	<b>13.475</b>	<b>2,8%</b>	<b>15.079</b>	<b>2,5%</b>
<b>Papel e cartão, obras de pasta celulósica</b>	<b>8.481</b>	<b>2,0%</b>	<b>10.351</b>	<b>2,1%</b>	<b>13.361</b>	<b>2,2%</b>
"Pastas", feltros e falsos tecidos, etc.	10.892	2,5%	9.165	1,9%	13.010	2,2%
<b>Obras de ferro fundido, ferro ou aço</b>	<b>8.837</b>	<b>2,1%</b>	<b>9.595</b>	<b>2,0%</b>	<b>10.538</b>	<b>1,7%</b>
<b>Subtotal</b>	<b>348.172</b>	<b>80,9%</b>	<b>388.995</b>	<b>80,8%</b>	<b>507.130</b>	<b>84,1%</b>
<b>Demais Produtos</b>	<b>82.443</b>	<b>19,1%</b>	<b>92.699</b>	<b>19,2%</b>	<b>95.945</b>	<b>15,9%</b>
<b>TOTAL GERAL</b>	<b>430.615</b>	<b>100,0%</b>	<b>481.694</b>	<b>100,0%</b>	<b>603.075</b>	<b>100,0%</b>

Elaborado pelo MRE/DPR/DIC - Divisão de Informação Comercial, com base em dados do MDIC/SECEX/Aliceweb.  
Grupos de produtos listados em ordem decrescente, tendo como base os valores apresentados em 2008.

COMPOSIÇÃO DO INTERCÂMBIO COMERCIAL BRASIL-COSTA RICA						
(US\$ mil - fob)	2 0 0 6	% no total	2 0 0 7	% no total	2 0 0 8	% no total
<b>IMPORTAÇÕES: (por principais produtos e grupos de produtos)</b>						
<b>Máquinas, aparelhos e materiais elétricos</b>	<b>105.569</b>	<b>89,7%</b>	<b>127.448</b>	<b>82,3%</b>	<b>170.993</b>	<b>80,9%</b>
Outros circuitos integrados	75.390	64,1%	65.803	42,5%	88.323	41,8%
Microprocessadores montados p/superf.	24.849	21,1%	50.903	32,9%	71.594	33,9%
<b>Papel e cartão, obras de pasta celulósica</b>	<b>1.372</b>	<b>1,2%</b>	<b>7.417</b>	<b>4,8%</b>	<b>11.648</b>	<b>5,5%</b>
Fraldas de papel	0	0,0%	2.099	1,4%	7.096	3,4%
Caixas de papel ou cartão, ondulados (canelados)	1.366	1,2%	5.295	3,4%	4.515	2,1%
<b>Caldeiras, máquinas, aparelhos e instrumentos mecânicos</b>	<b>2.934</b>	<b>2,5%</b>	<b>8.882</b>	<b>5,7%</b>	<b>9.475</b>	<b>4,5%</b>
Placas de microprocessamento	1.757	1,5%	6.179	4,0%	9.125	4,3%
Unid.proc.digit.peq.cap.base microprocess.	0	0,0%	1.030	0,7%	2	0,0%
Partes de outros aparelhos mecan. para projetar, etc, líquido/pó, etc	245	0,2%	0	0,0%	0	0,0%
<b>Borracha e suas obras</b>	<b>2.055</b>	<b>1,7%</b>	<b>2.307</b>	<b>1,5%</b>	<b>9.311</b>	<b>4,4%</b>
<b>Alumínio e suas obras</b>	<b>687</b>	<b>0,6%</b>	<b>3.377</b>	<b>2,2%</b>	<b>2.430</b>	<b>1,2%</b>
<b>Subtotal</b>	<b>112.617</b>	<b>95,7%</b>	<b>149.431</b>	<b>96,5%</b>	<b>203.857</b>	<b>96,5%</b>
<b>Demais Produtos</b>	<b>5.070</b>	<b>4,3%</b>	<b>5.399</b>	<b>3,5%</b>	<b>7.423</b>	<b>3,5%</b>
<b>TOTAL GERAL</b>	<b>117.687</b>	<b>100,0%</b>	<b>154.830</b>	<b>100,0%</b>	<b>211.280</b>	<b>100,0%</b>

Elaborado pelo MRE/DPR/DIC - Divisão de Informação Comercial, com base em dados do MDIC/SECEX/Aliceweb.  
Grupos de produtos listados em ordem decrescente, tendo como base os valores apresentados em 2008.