

MINISTÉRIO DAS RELAÇÕES EXTERIORES

SERRA LEOA



DADOS BÁSICOS

Nome oficial:	República de Serra Leoa.
Capital:	Freetown.
Área:	71.740 km ² (metade do tamanho do Estado do Ceará).
População (estimativa 2008):	6,1 milhões.
Idiomas:	Inglês (oficial); krio (crioulo), mende, limba, temne.
Etnias:	Mendes 36,4%, temnes 31,7%, limbas 8,4%, conos 5,2%.
Principais religiões:	Islamismo 45,9%, crenças tradicionais 40,1%, cristianismo 11,7%.
Sistema político:	República presidencialista.
Chefe de Estado e de Governo:	Ernest Bai Koroma (posse set/2007).
Chanceler:	Zainab Hawa Bangura (out/2007).
Embaixador no Brasil	Bockari Kortu Stevens (cumulativo com os EUA).
Embaixador do Brasil (não residente):	José Fiúza Neto (cumulativo com a Guiné).
PIB (2008):	US\$ 1,7 bilhão (nominal). US\$ 4,0 bilhões (PPP).
PIB per capita (2008):	US\$ 286 (nominal). US\$ 677 (PPP).
IDH (2008):	0,329.
Expectativa de vida (2008):	42,6 anos.
Unidade monetária:	Leone (SLL).

BALANÇA COMERCIAL BILATERAL (US\$ MIL fob, fonte MDIC)

Brasil – Serra Leoa	2002	2003	2004	2005	2006	2007	2008	2009	2010 (jan-mar)
Intercâmbio	3.194	4.363	7.201	7.860	9.897	17.201	19.820	15.329	1.587
Exportações	3.194	4.362	7.186	7.860	9.850	16.947	19.504	15.117	1.560
Importações	0	1	15	0	47	254	316	213	27
Saldo brasileiro	3.194	4.361	7.171	7.860	9.803	16.693	19.188	14.905	1.533

CRONOLOGIA HISTÓRICA

Século XV Chegada dos portugueses à região com Pedro de Sintra (data estimada entre 1460 e 1464).

Século XVIII Estabelecimento, por ingleses e norte-americanos, a “Província da Liberdade” na península de Serra Leoa, para os assim chamados “negros pobres” de seu país.

Século XIX Envio de ex-escravos norte-americanos para a região.

1896 Estabelecimento do protetorado britânico em Freetown.

1961 Independência de Serra Leoa.

1967 Siaka Stevens sobe ao poder.

1978 Nova Constituição torna o APC, de Stevens, o único partido do país.

1985 O general Saidu Momoh é eleito presidente.

1991 Eclosão da guerra civil, em março.

1992 “Golpe branco” depõe Momoh, instaurando-se um novo regime militar, o NPRC, sob o comando do capitão Valentine Strasser.

1996 O general Julius Maada Bio depõe Strasser e torna Ahmed Tejan Kabbah, do SLPP, presidente do país.

1997 O major Julius Koroma sobe ao poder.

1998 Kabbah volta ao poder.

2002 Kabbah é reeleito.

2007 Eleito Ernest Bai Koroma (APC), derrotando o candidato de Kabbah, Solomon Berewa.

CRONOLOGIA DAS RELAÇÕES BILATERAIS

- 1961** Envio de missão parlamentar brasileira para a celebração da independência serra-leonesa.
- 1974** Brasil e Serra Leoa estabelecem relações diplomáticas, com Embaixada do Brasil em Acra respondendo pelo país africano e representação serra-leonesa em Brasília (com sede em Washington).
- 2000** Cumulatividade de Serra Leoa é transferida de Acra para a Embaixada em Abidjã, Côte d'Ivoire; em abril de 2008, ela passaria para Conacri, na Guiné.
- 2007** Embaixador do Brasil em Gana, Luís Fernando Serra, é recebido pelo Presidente de Serra Leoa, Ernest Koroma, que se encontrava em Acra, em visita oficial.
- 2008** Os presidentes Lula e Koroma se encontram à margem da XII UNCTAD, em 20 de abril.
- 2008** Em maio, a Chanceler Zainab Bangura visita o Brasil, e é assinado Acordo de Cooperação Técnica entre Brasil e Serra Leoa.
- 2009** O Presidente Koroma visita o Brasil em agosto.

ATOS BILATERAIS

Título	Data de celebração	Entrada em Vigor	Promulgação	
			Decreto n.º	Data
Acordo de Cooperação Técnica.	07/05/2008	Ainda não vigora.	N/A	N/A

INDICADORES ECONÔMICO-COMERCIAIS

DADOS BÁSICOS E PRINCIPAIS INDICADORES ECONÔMICO-COMERCIAIS SERRA LEOA

DADOS BÁSICOS	
Nome oficial	Serra Leoa
Superfície	71.740 Km ²
Localização	Costa oeste da África
Capital	Freetown
Principais cidades	Freetown, Bo, Kenema, Makeni, Koidu
Idioma oficial	Inglês, Krio, Mende e outros dialetos locais
PIB a preços correntes (2008 - estimativa EIU)	US\$ 2,33 bilhões
PIB "per capita" (2008)	US\$ 382
Moeda	Leone

Elaborado pelo MRE/DPR/DIC - Divisão de Informação Comercial, tendo por base os dados da The Economist Intelligence Unit, Country Report June 2009.

INDICADORES SOCIOECONÔMICOS	2004	2005	2006	2007	2008 ⁽¹⁾
População (em milhões de habitantes)	5,4	5,6	5,7	5,9	6,1
Densidade demográfica (hab/Km ²)	75,1	77,9	79,5	82,2	85,0
PIB a preços correntes (US\$ bilhões)	1,4	1,5	1,7	2,0	2,3
Crescimento real do PIB (%)	7,4	7,3	7,4	6,4	5,5
Varição anual do índice de preços ao consumidor (%) ⁽²⁾	14,2	12,0	9,7	11,7	20,0
Reservas internacionais, exclusive ouro (US\$ milhões) ⁽²⁾	125,1	170,5	183,9	216,6	215,0
Dívida Externa Total (US\$ milhões)	1.728	1.682	1.428	435	510
Câmbio (Le / US\$) ⁽²⁾	2.701,3	2.889,6	2.962,0	2.985,2	2.980,7

Elaborado pelo MRE/DPR/DIC - Divisão de Informação Comercial, tendo por base os dados da The Economist Intelligence Unit, Country Report June 2009.

(1) Estimativa EIU.

BALANÇO DE PAGAMENTOS (US\$ milhões)	2004	2005	2006	2007 ⁽¹⁾
A. Balança comercial (líquido - fob)	-120,3	-178,0	-89,3	-102,6
Exportações	154,1	183,6	261,9	292,9
Importações	274,3	361,7	351,2	395,5
B. Serviços (líquido)	-31,0	-12,6	-43,4	-52,1
Receita	61,4	78,1	42,5	42,1
Despesa	92,3	90,7	85,9	94,2
C. Renda (líquido)	-67,0	-50,9	-39,8	-104,3
Receita	4,1	5,4	12,2	43,3
Despesa	71,1	56,3	52,0	147,6
D. Transferências unilaterais (líquido)	77,5	71,5	37,0	21,1
E. Transações correntes (A+B+C+D)	-140,8	-170,1	-135,5	-238,0
F. Conta de capitais (líquido)	18,4	36,8	224,1	239,5
G. Conta financeira (líquido)	76,2	62,8	35,5	108,2
Investimentos diretos (líquido)	61,2	90,7	58,6	94,5
Portfolio (líquido)	0,0	0,0	0,0	0,0
Outros	15,1	-28,0	-23,1	13,8
H. Erros e Omissões	-53,5	-59,0	-63,8	-139,8
I. Saldo (E+F+G+H)	-99,7	-129,6	60,4	-30,0

Elaborado pelo MRE/DPR/DIC - Divisão de Informação Comercial, com base em dados do FMI, International Financial Statistics, CD July 2009.

(1) Última posição disponível.

COMÉRCIO EXTERIOR ⁽¹⁾ (US\$ milhões)	2004	2005	2006	2007	2008
Exportações (fob)	184,0	196,0	208,9	267,7	226,8
Importações (cif)	523,1	609,3	564,6	643,3	822,1
Saldo comercial	-339,1	-413,4	-355,7	-375,6	-595,2
Intercâmbio comercial	707,0	805,3	773,5	911,0	1.048,9

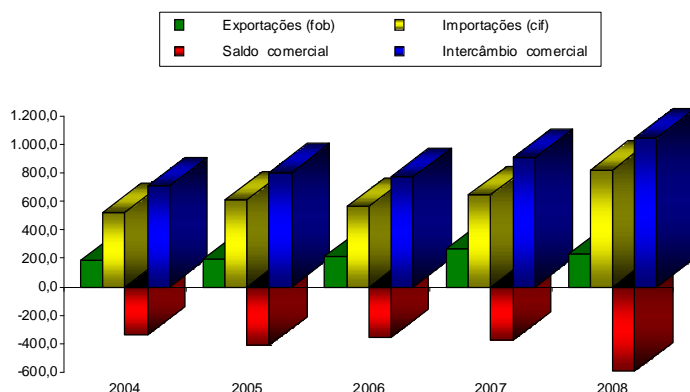
Elaborado pelo MRE/DPR/DIC - Divisão de Informação Comercial, com base em dados do FMI - Direction of Trade Statistics, CD July 2009.

(1) Os dados não coincidem, necessariamente, com aqueles apresentados no Balanço de Pagamentos em razão das diferentes modalidades de venda (fob e cif) e das distintas metodologias de cálculo.

(2) janeiro - junho.

COMÉRCIO EXTERIOR DE SERRA LEOA 2004 - 2008

US\$ milhões



Elaborado pelo MRE/DPR/DIC - Divisão de Informação Comercial, com base em dados do FMI - Direction of Trade Statistics, CD July 2009.

DIREÇÃO DO COMÉRCIO EXTERIOR (US\$ milhões)	2006	%	2007	%	2008	%
		no total		no total		no total
EXPORTAÇÕES						
Bélgica	109	52,1%	132	49,2%	93	41,0%
Estados unidos	40	19,1%	55	20,5%	53	23,2%
França	1	0,5%	2	0,7%	13	5,7%
Países Baixos	14	6,8%	12	4,5%	10	4,3%
Reino Unido	8	3,6%	6	2,1%	7	3,1%
China	1	0,4%	5	1,9%	7	3,0%
Índia	4	1,7%	5	1,7%	5	2,3%
Grécia	0	0,0%	0	0,0%	3	1,3%
Alemanha	3	1,5%	2	0,8%	3	1,2%
Brasil	0,0	0,0%	0,0	0,0%	0,0	0,0%
SUBTOTAL	179,1	85,7%	218,1	81,5%	193,0	85,1%
DEMAIS PAÍSES	29,8	14,3%	49,6	18,5%	33,8	14,9%
TOTAL GERAL	208,9	100,0%	267,7	100,0%	226,8	100,0%
IMPORTAÇÕES						
China	42,88	7,6%	64,32	10,0%	86,09	10,5%
Costa do Marfim	51,86	9,2%	64,36	10,0%	73,48	8,9%
Estados unidos	43,23	7,7%	60,94	9,5%	65,34	7,9%
Bélgica	17,91	3,2%	17,1	2,7%	55,14	6,7%
Reino Unido	37,56	6,7%	39,74	6,2%	55,06	6,7%
Tailândia	11,38	2,0%	4,69	0,7%	42,97	5,2%
Índia	24,33	4,3%	30,2	4,7%	34,48	4,2%
Países Baixos	30,89	5,5%	32,48	5,0%	30,39	3,7%
França	23,62	4,2%	17,19	2,7%	26,43	3,2%
África do Sul	25,26	4,5%	23,22	3,6%	25,05	3,0%
Malásia	10,68	1,9%	22,03	3,4%	24,38	3,0%
Itália	17,64	3,1%	12,15	1,9%	21,33	2,6%
Paquistão	12,15	2,2%	15,08	2,3%	17,21	2,1%
Turquia	7,28	1,3%	11,71	1,8%	16,83	2,0%
Alemanha	14,74	2,6%	20,1	3,1%	16,65	2,0%
Canadá	4,93	0,9%	12,34	1,9%	12,58	1,5%
Espanha	3,95	0,7%	5,14	0,8%	12,03	1,5%
Indonésia	13,33	2,4%	20,18	3,1%	10,68	1,3%
Hong Kong	9,36	1,7%	11,73	1,8%	10,45	1,3%
Libéria	7,32	1,3%	9,08	1,4%	10,37	1,3%
Japão	1,68	0,3%	3,16	0,5%	10,21	1,2%
Egito	5,7	1,0%	7,03	1,1%	8,02	1,0%
Brasil	38,5	6,8%	0,0	0,0%	3,8	0,5%
SUBTOTAL	456,2	80,8%	504,0	78,3%	669,0	81,4%
DEMAIS PAÍSES	108,4	19,2%	139,3	21,7%	153,1	18,6%
TOTAL GERAL	564,6	100,0%	643,3	100,0%	822,1	100,0%

Elaborado pelo MRE/DPR/DIC - Divisão de Informação Comercial, com base em dados do FMI - Direction of Trade Statistics, CD July 2009.

Países listados em ordem decrescente, tendo como base os valores apresentados em 2008.

COMPOSIÇÃO DO COMÉRCIO EXTERIOR	2 0 0 7⁽¹⁾	Part. % no total
EXPORTAÇÕES (US\$ mil)		
Pérolas naturais ou cultivadas, pedras preciosas	125	31,8%
Minérios, escórias e cinzas	90	22,7%
Cacau e suas preparações	37	9,3%
Caldeiras, máquinas, aparelhos e instrumentos mecânicos	35	8,8%
Combustíveis, óleos e ceras minerais	18	4,5%
Máquinas, aparelhos e material elétricos	17	4,3%
Veículos automóveis, tratores, suas partes e acessórios	8	2,0%
Madeira, carvão vegetal e obras de madeira	7	1,8%
Café, chá, mate e especiarias	6	1,4%
Açúcares e produtos de confeitaria	5	1,4%
Subtotal	347	88,0%
Demais Produtos	47	12,0%
Total Geral	394	100,0%
IMPORTAÇÕES (US\$ mil)		
Caldeiras, máquinas, aparelhos e instrumentos mecânicos	60	11,3%
Combustíveis, óleos e ceras minerais	54	10,2%
Máquinas, aparelhos e material elétricos	52	9,8%
Veículos automóveis, tratores, suas partes e acessórios	34	6,3%
Cereais	28	5,3%
Produtos farmacêuticos	21	4,0%
Embarcações e outras estruturas flutuantes	19	3,7%
Ferro fundido, ferro e aço	18	3,3%
Obras de ferro fundido, ferro ou aço	13	2,5%
Plásticos e suas obras	13	2,5%
Bebidas, líquidos alcoólicos e vinagres	13	2,4%
Gorduras e óleos animais ou vegetais	11	2,1%
Preparações à base de cereais, farinhas, amidos	11	2,0%
Leite e laticínios, ovos de aves, mel natural	10	1,9%
Açúcares e produtos de confeitaria	10	1,9%
Outras artefatos têxteis confeccionados	9	1,7%
Fumo (tabaco) e seus sucedâneos manufaturados	8	1,5%
Instrumentos e aparelhos de ótica, fotografia	8	1,5%
Preparações alimentícias diversas	8	1,5%
Subtotal	401	75,5%
Demais Produtos	130	24,5%
Total Geral	531	100,0%

Elaborado pelo MRE/DPR/DIC - Divisão de Informação Comercial, tendo por base os dados da UNCTAD/ITC/TradeMap.

Serra Leoa não informou dados comerciais ao banco de dados COMTRADE. Portanto, os dados são baseados em informações de países importadores/exportadores, o que pode causar divergências nos dados estatísticos.

(1) Última posição disponível.

INTERCÂMBIO COMERCIAL BRASIL - SERRA LEOA ⁽¹⁾ (US\$ mil - fob)	2004	2005	2006	2007	2008
Exportações (fob)	7.186	7.860	9.850	16.947	19.504
Variação em relação ao ano anterior	64,7%	9,4%	25,3%	72,1%	15,1%
Part. (%) no total das exportações brasileiras para a África	0,2%	0,1%	0,1%	0,2%	0,2%
Part. (%) no total das exportações brasileiras	0,0%	0,0%	0,0%	0,0%	0,0%
Importações (fob)	15	0	47	254	316
Variação em relação ao ano anterior	1400,0%	-100,0%	n.a	440,4%	24,4%
Part. (%) no total das importações brasileiras da África	0,0%	0,0%	0,0%	0,0%	0,0%
Part. (%) no total das importações brasileiras	0,0%	0,0%	0,0%	0,0%	0,0%
Intercâmbio comercial	7.201	7.860	9.897	17.201	19.820
Variação em relação ao ano anterior	65,0%	9,2%	25,9%	73,8%	15,2%
Part. (%) no total do intercâmbio brasileiro com a África	0,1%	0,1%	0,1%	0,1%	0,1%
Part. (%) no total do intercâmbio brasileiro	0,0%	0,0%	0,0%	0,0%	0,0%
Balança comercial	7.171	7.860	9.803	16.693	19.188

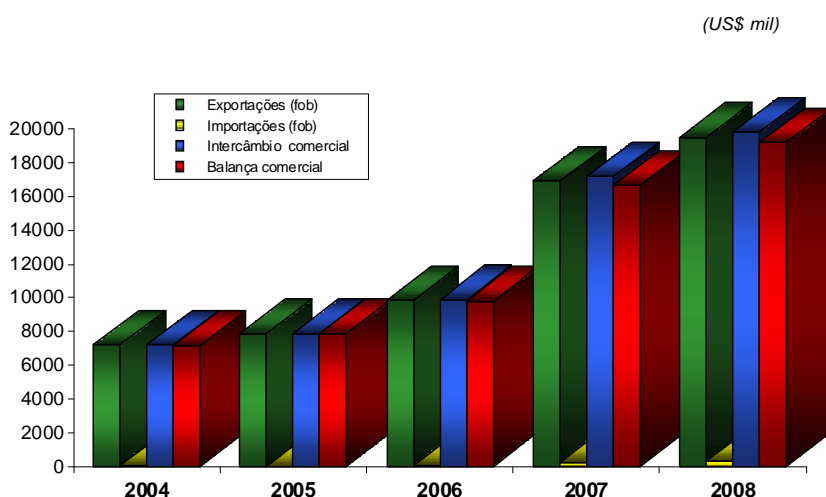
Elaborado pelo MRE/DPR/DIC - Divisão de Informação Comercial, tendo por base os dados do MDIC/SECEX/Aliceweb.

(1) As discrepâncias eventualmente observadas nos dados estatísticos das exportações brasileiras e das importações do país e vice-versa podem ser explicadas pelo uso de fontes distintas e também por diferentes metodologias de apuração.

INTERCÂMBIO COMERCIAL BRASIL - SERRA LEOA ⁽¹⁾ (US\$ mil, fob)	2008 (jan-jul)	2009 (jan-jul)
Exportações	8.815	11.267
Variação em relação ao mesmo período do ano anterior	-22,2%	27,8%
Part. (%) no total das exportações brasileiras para a África	0,2%	0,2%
Part. (%) no total das exportações brasileiras	0,0%	0,0%
Importações	69	186,0
Variação em relação ao mesmo período do ano anterior	-65,8%	4550,0%
Part. (%) no total das importações brasileiras da África	0,0%	0,0%
Part. (%) no total das importações brasileiras	0,0%	0,0%
Intercâmbio Comercial	8.884	11.453
Variação em relação ao mesmo período do ano anterior	-22,9%	28,9%
Part. (%) no total do intercâmbio Brasil - África	0,1%	0,1%
Part. (%) no total do intercâmbio brasileiro	0,0%	0,0%
Balança Comercial	8.746	11.081

Elaborado pelo MRE/DPR/DIC - Divisão de Informação Comercial, com base em dados do MDIC/SECEX/Aliceweb.

INTERCÂMBIO COMERCIAL BRASIL - SERRA LEOA 2004 - 2008



Elaborado pelo MRE/DPR/DIC - Divisão de Informação Comercial, tendo por base os dados do MDIC/SECEX/Aliceweb.

COMPOSIÇÃO DO INTERCÂMBIO COMERCIAL BRASIL - SERRA LEOA (US\$ mil - fob)		2006	% no total	2007	% no total	2008	% no total
EXPORTAÇÕES (por principais produtos e grupos de produtos)							
Açúcares e produtos de confeitaria		3.494	35,5%	4.612	27,2%	6.153	31,5%
Outros açúcares de cana, beterraba, sacarose quim.pura, sol.		2.340	23,8%	3.595	21,2%	4.675	24,0%
Gomas de mascar, sem cacau, mesmo revestidas de açúcar		629	6,4%	462	2,7%	786	4,0%
Bombons, caramelos, confeitos e pastilhas, sem cacau		431	4,4%	289	1,7%	350	1,8%
Fumo (tabaco) e seus sucedâneos manufaturados		2.000	20,3%	4.746	28,0%	4.390	22,5%
Cigarros de fumo		2.000	20,3%	4.746	28,0%	4.390	22,5%
Bebidas, líquidos alcoólicos e vinagres		436	4,4%	1.915	11,3%	1.753	9,0%
Álcool etílico não desnaturado c/vol.teor alcoólico>=80%		428	4,3%	1.886	11,1%	1.753	9,0%
Carnes e miudezas comestíveis		193	2,0%	407	2,4%	1.332	6,8%
Carnes de galos/galinhas, não cortadas em pedaços, congeladas		112	1,1%	271	1,6%	822	4,2%
Sal, enxofre, terras e pedras, gesso, cal e cimento		0	0,0%	0	0,0%	993	5,1%
Papel e cartão, obras de pasta de celulose		805	8,2%	826	4,9%	917	4,7%
Madeira, carvão vegetal e obras de madeira		73	0,7%	535	3,2%	830	4,3%
Preparações de carne, de peixes ou de crustáceos		0	0,0%	284	1,7%	827	4,2%
Produtos cerâmicos		578	5,9%	860	5,1%	479	2,5%
Preparações à base de cereais, farinhas, amidos		188	1,9%	426	2,5%	452	2,3%
Caldeiras, máquinas, aparelhos e instrumentos mecânicos		143	1,5%	129	0,8%	375	1,9%
Cacau e suas preparações		401	4,1%	292	1,7%	321	1,6%
Extratos tanantes e tintoriais, taninos e derivados		55	0,6%	161	1,0%	218	1,1%
Plásticos e suas obras		109	1,1%	167	1,0%	178	0,9%
Leite e laticínios, ovos de aves, mel natural		335	3,4%	495	2,9%	70	0,4%
Subtotal		8.810	89,4%	15.855	93,6%	19.288	98,9%
Demais Produtos		1.040	10,6%	1.092	6,4%	216	1,1%
TOTAL GERAL		9.850	100,0%	16.947	100,0%	19.504	100,0%

Elaborado pelo MRE/DPRD/C - Divisão de Informação Comercial, tendo por base os dados do MDIC/SECEX/AlliceWeb.
Grupos de produtos listados em ordem decrescente, tendo como base os valores apresentados em 2008.

COMPOSIÇÃO DO INTERCÂMBIO COMERCIAL BRASIL - SERRA LEOA (US\$ mil- fob)		2006	% no total	2007	% no total	2008	% no total
IMPORTAÇÕES (por principais produtos e grupos de produtos)							
Minérios, escórias e cinzas		0	0,0%	0	0,0%	152	48,1%
Outros minérios de titânio e seus concentrados		0	0,0%	0	0,0%	152	48,1%
Móveis, mobiliário médico-cirúrgico, colchões		29	61,7%	240	94,5%	86	27,2%
Partes para assentos, de outras matérias		29	61,7%	240	94,5%	86	27,2%
Obras de ferro fundido, ferro ou aço		0	0,0%	0	0,0%	48	15,2%
Outras obras de ferro ou aço		0	0,0%	0	0,0%	48	15,2%
Máquinas, aparelhos e material elétricos		0	0,0%	2	0,8%	10	3,2%
Caldeiras, máquinas, aparelhos e instrumentos mecânicos		11	23,4%	1	0,4%	0	0,0%
Subtotal		40	85,1%	247	97,2%	316	100,0%
Demais Produtos		7	14,9%	7	0,0%	0	0,0%
TOTAL GERAL		47	100,0%	254	100,0%	316	100,0%

Elaborado pelo MRE/DPRD/C - Divisão de Informação Comercial, tendo por base os dados do MDIC/SECEX/AlliceWeb.
Grupos de produtos listados em ordem decrescente, tendo como base os valores apresentados em 2008.

COMPOSIÇÃO DO INTERCÂMBIO COMERCIAL BRASIL - SERRA LEOA (US\$ mil - fob)		2008 (jan-jul)	% do total	2009 (jan-jul)	% do total
EXPORTAÇÕES: (Principais grupos de produtos)					
Açúcares e produtos de confeitaria		1.390	15,8%	4.840	43,0%
Fumo(tabaco) e seus sucedâneos manufaturados		3.030	34,4%	2.218	19,7%
Caldeiras, máquinas, aparelhos e instrumentos mecânicos		261	3,0%	721	6,4%
Bebidas, líquidos alcoólicos e vinagres		1.253	14,2%	681	6,0%
Papel e cartão, obras de papel de celulose		479	5,4%	474	4,2%
Preparações a base de cereais, farinhas, amidos, etc.		233	2,6%	404	3,6%
Carnes e miudezas, comestíveis		610	6,9%	375	3,3%
Produtos cerâmicos		312	3,5%	329	2,9%
Preparações de carne, de peixes ou de crustáceos		424	4,8%	283	2,5%
Madeira, carvão vegetal e obras de madeira		510	5,8%	247	2,2%
Subtotal		8.502	96,4%	10.572	93,8%
Demais Produtos		313	3,6%	695	6,2%
TOTAL GERAL		8.815	100,0%	11.267	100,0%
IMPORTAÇÕES: (Principais grupos de produtos)					
Minérios, escórias e cinzas		0,0	0,0%	112,0	60,2%
Caldeiras, máquinas, aparelhos e instrumentos mecânicos		0,0	0,0%	44,0	23,7%
Móveis, mobiliário médico-cirúrgico, colchões, etc.		60,0	87,0%	13,0	7,0%
Obras de ferro fundido, ferro ou aço		0,0	0,0%	11,0	5,9%
Máquinas, aparelhos e material elétricos, suas partes, etc.		7,0	10,1%	6,0	3,2%
Calçados, polainas e artefatos semelhantes, e suas partes		1,0	1,4%	0,0	0,0%
Subtotal		68,0	98,6%	186,0	100,0%
Demais Produtos		1,0	1,4%	0,0	0,0%
TOTAL GERAL		69,0	100,0%	186,0	100,0%

Elaborado pelo MRE/DPRD/C - Divisão de Informação Comercial, com base em dados do MDIC/SECEX/AlliceWeb.
Grupos de produtos listados em ordem decrescente, tendo como base os valores apresentados em jan-jul/2009.