

MINISTÉRIO DAS RELAÇÕES EXTERIORES

SENEGAL



DADOS BÁSICOS

NOME OFICIAL:	República do Senegal
CAPITAL:	Dacar
ÁREA:	196.720 km ²
POPULAÇÃO (2008):	12,2 milhões
IDIOMA:	Francês
PRINCIPAIS RELIGIÕES:	Islamismo e tradicionais africanas
SISTEMA POLÍTICO:	República unitária
CHEFE DE ESTADO	Presidente Abdoulaye Wade (desde abril/2000)
CHEFE DE GOVERNO	Primeiro-Ministro Souleyman Ndéné Ndiaye (desde abril/2009)
MNE:	Cheikh Tidiane Gadio (desde abril/2000)
EMBAIXADOR EM BRASÍLIA	Fodé Seck
EMBAIXADORA EM DACAR	Katia Gilaberte
PIB (2008):	US\$ 13,3 bilhões
PIB PPP (2008)	US\$ 20,9 bilhões
PIB <i>per capita</i> (2008):	US\$ 1090
PIB <i>per capita</i> PPP (2008)	US\$ 1710
UNIDADE MONETÁRIA:	Franco CFA da Áf. Ocidental (XOF)

BALANÇA COMERCIAL BILATERAL (em US\$ mil, fonte MDIC)

BRASIL ⇒ SENEGAL	2003	2004	2005	2006	2007	2008	2009	2010 (jan-mar)
Intercâmbio	56.524	75.555	129.026	74.745	159.003	184.232	135.663	27.884
Exportações	56.391	74.252	129.007	74.463	158.645	174.935	135.111	27.811
Importações	133	1.303	20	281	358	9.297	552	73
Saldo	56.259	72.949	128.987	74.182	158.288	165.638	134.559	27.739

CRONOLOGIA DAS RELAÇÕES BILATERAIS

Século XIX – Brasil estabelece Consulado em Dacar.

1911 – Consulado-Honorário em Dacar é transformado em Consulado de Carreira.

1961 – Brasil abre Embaixada em Dacar, um ano após a independência.

1963 – Senegal instala Embaixada no Rio de Janeiro.

1970 – Senegal transfere Embaixada para Brasília.

1972 – Visita do Chanceler Gibson Barboza ao Senegal.

1995 – Senegal fecha Embaixada em Brasília.

2001 – É reaberta a Embaixada senegalesa em Brasília.

2003 – Visita ao Brasil do Ministro do Urbanismo e da Administração Territorial.

2004 – Representação brasileira na I Conferência de intelectuais da África e da Diáspora (CIAD), em Dacar.

2005 – Chanceler Cheikh Gadio visita o Brasil; Sr. ME visita Dacar; Sr. PR visita Dacar.

2006 – Ministro da Cultura visita Dacar; PRs Lula e Wade reúnem-se em Salvador, por ocasião da II CIAD; Ministra Matilde Ribeiro, da SEPPIR, visita Dacar.

2007 – Presidente Wade visita o Brasil; em paralelo à abertura da LXII AGNU, Sr. ME mantém encontro com MNE.

2008 – Por ocasião da LXIII AGNU, PRs Lula e Wade mantêm encontro bilateral; inclusão do Senegal como país beneficiário de programa Brasil-EUA de cooperação trilateral em biocombustível.

2009 – Visita ao Brasil do Ministro da Cultura senegalês; visita do Ministro da Cultura a Dacar; visita ao Brasil do Presidente Wade.

CRONOLOGIA HISTÓRICA

- 1440** – Portugueses chegam ao estuário do rio Senegal.
- 1659** – Franceses fundam Saint Louis na foz do rio Senegal.
- 1895** – Senegal torna-se parte da África Ocidental Francesa.
- 1914** – Blaise Diagne é eleito o primeiro deputado do Senegal no Parlamento francês.
- 1960** – Senegal torna-se independente, como parte da Federação do Mali; Senegal deixa a Federação do Mali; Leopold Senghor é o primeiro Presidente.
- 1966** – O partido de Senghor (Partido Socialista do Senegal/PDS) torna-se o único partido do país.
- 1978** – É introduzido sistema tripartidário.
- 1981** – Senghor deixa o governo; Abdou Diouf (PDS) assume o poder.
- 1982** – É formada a Confederação Senegâmbia; Separatistas da região de Casamance formam o Movimento das Forças Democráticas de Casamance (MFDC).
- 1988** - Diouf é reeleito.
- 1989** – A Senegâmbia é dissolvida.
- 1993** – Diouf é reeleito para terceiro mandato.
- 2000** – Adbdoulaye Wade, líder da oposição, vence as eleições e acaba com 40 anos de domínio do Partido Socialista.
- 2001** – Nova Constituição reduz o mandato presidencial e permite apenas uma reeleição, mas dá ao Presidente poder de dissolver o Parlamento; Governo assina acordo de paz com separatistas de Casamance; Partido Democrático Senegalês de Wade conquista ampla maioria em eleições parlamentares.
- 2004** – MFDC e o Governo assinam pacto pelo fim do secessionismo em Casamance.
- 2005** – Idrissa Seck, ex-PM, é preso por ameaçar a segurança do Estado, sendo solto em 2006; Disputa sobre tarifas em barcas com a Gâmbia leva a bloqueio nos transportes - Presidente da Nigéria media as conversações.
- 2007** - Wade é reeleito; Coalizão de Wade aumenta sua maioria após boicote da oposição.
- 2008** – A Assembléia Nacional emenda a Constituição para permitir o julgamento do ex-líder do Chade, Hissee Habre, que é acusado de violação de direitos humanos; o mandato presidencial é novamente estabelecido em sete anos, o que passa a valer a partir de 2012.
- 2009** – Partidos de oposição vencem eleições locais em várias cidades, incluindo Dacar, antigo reduto de Wade.

ATOS BILATERAIS

Título	Data de celebração	Entrada em Vigor
Acordo Comercial.	23/09/1964	11/04/1967
Acordo Cultural.	23/09/1964	23/06/1967
Acordo de Cooperação Técnica.	21/11/1972	16/01/1974
Protocolo de Aplicação do Acordo Cultural de 23 de setembro de 1964.	22/11/1972	22/11/1972
Protocolo sobre Cooperação nas Áreas de Cinema, Rádio e Televisão, Adicional ao Acordo Cultural de 23 de setembro de 1964.	02/02/1979	02/02/1979
Acordo de Cooperação para o Estabelecimento de um Mecanismo de Consultas Políticas.	19/06/2002	19/06/2002
Protocolo de Intenções na Área de Saúde.	19/06/2002	19/06/2002
Protocolo de Intenções sobre Cooperação Técnica na Área do Controle Biológico de Gafanhotos	16/01/2005	16/01/2005
Programa Executivo Cultural 2005-2008	14/04/2005	14/04/2005
Acordo sobre Isenção de Vistos para Portadores de Passaportes Diplomáticos ou de Serviço	14/04/2005	14/05/2005
Protocolo de Intenções no Domínio da Proteção e Promoção dos Direitos Humanos e Inclusão Social	09/06/2005	09/06/2005
Memorando de Entendimento nas Áreas de Segurança Alimentar e Desenvolvimento Rural	09/06/2005	09/06/2005
Ajuste Complementar ao Acordo de Cooperação Técnica na Área de Controle Biológico de Gafanhotos	16/05/2007	16/05/2007
Ajuste Complementar ao Acordo de Cooperação Técnica para a Implementação do Projeto " Apoio ao Programa Nacional de Biocombustíveis no Senegal"	16/05/2007	16/5/2007
Ajuste Complementar ao Acordo de Cooperação Técnica relativo à Implementação do Projeto de Capacitação Técnica em Sistemas de Produção de Pecuária de Corte e de Leite no Senegal	16/05/2007	16/05/2007
Ajuste Complementar ao Acordo de Cooperação Técnica para a Implementação do Projeto " Apoio ao Desenvolvimento da Horticultura no Senegal"	16/05/2007	16/05/2007

INDICADORES ECONÔMICO-COMERCIAIS

DADOS BÁSICOS	
Nome oficial	República do Senegal
Superfície	196.720 Km ²
Localização	Costa Oeste da África
Capital	Dakar
Principais cidades	Dakar, Thiès, Kaolack, St. Louis
Idioma oficial	Francês
PIB a preços correntes (2008 - estimativa EIU)	US\$ 13,3 bilhões
PIB "per capita" (2008)	US\$ 1.090
Moeda	Franco CFA

Elaborado pelo MRE/DPR/DIC - Divisão de Informação Comercial, com base em dados do EIU - Economist Intelligence Unit, Country Report May 2009.

INDICADORES SOCIOECONÔMICOS	2004	2005	2006 ⁽¹⁾	2007 ⁽¹⁾	2008 ⁽¹⁾
População (em milhões de habitantes) ⁽²⁾	11,0	11,3	11,6	11,9	12,2
Densidade demográfica (hab/Km ²)	55,9	57,4	59,0	60,5	62,0
PIB a preços correntes (US\$ bilhões)	7,6	8,2	9,5	11,2	13,3
Crescimento real do PIB (%)	6,2	5,1	2,0	4,5	4,7
Varição anual do índice de preços ao consumidor (%) ⁽²⁾	1,8	1,3	3,9	6,2	4,3
Reservas internacionais (US\$ milhões) ⁽²⁾	1.386	1.191	1.334	1.660	1.530
Dívida Externa Total (US\$ bilhões)	3,9	3,9	2,0	1,8	1,8
Câmbio (CFAfr / US\$) ⁽²⁾	528,3	527,5	522,9	479,3	447,8

Elaborado pelo MRE/DPR/DIC - Divisão de Informação Comercial, com base em dados do EIU - Economist Intelligence Unit, Country Report May 2009.

(1) Estimativa EIU.

(2) 2006 e 2007: dados reais.

BALANÇO DE PAGAMENTOS (US\$ milhões)	2004	2005	2006 ⁽¹⁾
A. Balança comercial (líquido - fob)	-966,4	-1.310,6	-1.599,7
Exportações	1.509,4	1.578,2	1.594,0
Importações	2.495,8	2.888,8	3.193,7
B. Serviços (líquido)	-27,8	-30,8	-34,8
Receita	670,1	774,2	803,9
Despesa	697,9	805,0	838,7
C. Renda (líquido)	-130,7	-89,6	-63,4
Receita	95,2	95,5	121,3
Despesa	225,9	185,0	184,7
D. Transferências unilaterais (líquido)	632,0	753,8	836,6
E. Transações correntes (A+B+C+D)	-512,8	-677,2	-861,3
F. Conta de capitais (líquido)	750,0	199,5	2.291,1
G. Conta financeira (líquido)	-53,7	117,9	-1.580,5
Investimentos diretos (líquido)	64,0	52,3	210,4
Portfólio (líquido)	-46,7	-57,4	-67,0
Outros	-70,9	123,0	-1.724,0
H. Erros e Omissões	15,6	-1,8	28,3
I. Saldo (E+F+G+H)	199,1	-361,6	-122,4

Elaborado pelo MRE/DPR/DIC - Divisão de Informação Comercial, com base em dados do FMI - International Financial Statistics, CD February 2009.

(1) Última posição disponível.

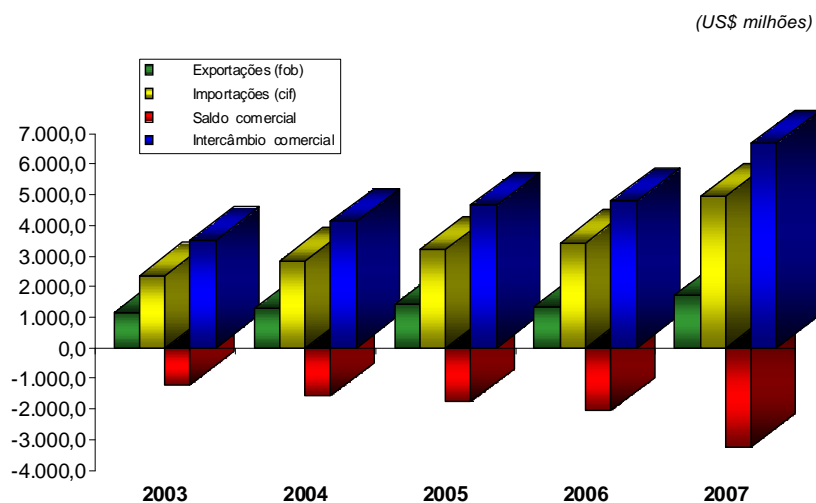
COMÉRCIO EXTERIOR ⁽¹⁾ (US\$ milhões)	2003	2004	2005	2006	2007	2008 ⁽²⁾
Exportações (fob)	1.159,0	1.275,7	1.443,5	1.363,6	1.723,7	944,2
Importações (cif)	2.358,5	2.854,2	3.215,3	3.423,0	4.960,9	3.119,8
Saldo comercial	-1.199,6	-1.578,4	-1.771,9	-2.059,5	-3.237,2	-2.175,6
Intercâmbio comercial	3.517,5	4.129,9	4.658,8	4.786,6	6.684,6	4.063,9

Elaborado pelo MRE/DPR/DIC - Divisão de Informação Comercial, com base em dados do FMI - Direction of Trade Statistics, CD January 2009.

(1) Os dados não coincidem, necessariamente, com aqueles apresentados no Balanço de Pagamentos em razão das diferentes modalidades de venda (fob e cif) e das distintas metodologias de cálculo.

(2) janeiro - junho.

COMÉRCIO EXTERIOR DO SENEGAL 2003-2007



Elaborado pelo MRE/DPR/DIC - Divisão de Informação Comercial, com base em dados do FMI - Direction of Trade Statistics, CD January 2009.

DIREÇÃO DO COMÉRCIO EXTERIOR (US\$ milhões - fob)	2005	% no total	2006	% no total	2007	% no total	2008 ⁽¹⁾	% no total
EXPORTAÇÕES								
Mali	243,7	16,9%	261,9	19,2%	325,1	18,9%	185,6	19,7%
França	137,5	9,5%	113,4	8,3%	156,0	9,0%	60,9	6,4%
Itália	78,7	5,5%	66,8	4,9%	102,5	5,9%	54,0	5,7%
Índia	189,5	13,1%	79,1	5,8%	98,1	5,7%	56,0	5,9%
Gâmbia	66,3	4,6%	72,7	5,3%	90,2	5,2%	51,5	5,5%
Espanha	87,7	6,1%	70,2	5,1%	57,2	3,3%	39,7	4,2%
Bélgica	-	0,0%	-	0,0%	49,5	2,9%	22,5	2,4%
Costa do Marfim	34,1	2,4%	37,5	2,7%	46,5	2,7%	24,9	2,6%
Guiné	39,9	2,8%	37,1	2,7%	46,0	2,7%	26,2	2,8%
Mauritânia	35,9	2,5%	34,8	2,6%	43,2	2,5%	24,6	2,6%
Guiné-Bissau	35,3	2,4%	29,6	2,2%	36,8	2,1%	21,0	2,2%
Marrocos	10,2	0,7%	27,4	2,0%	34,0	2,0%	19,4	2,1%
Reino Unido	7,8	0,5%	7,4	0,5%	26,2	1,5%	8,4	0,9%
Emirados Árabes Unidos	4,4	0,3%	20,1	1,5%	26,1	1,5%	16,5	1,7%
Grécia	32,3	2,2%	22,4	1,6%	24,4	1,4%	12,0	1,3%
Países Baixos	11,9	0,8%	15,9	1,2%	24,1	1,4%	16,1	1,7%
Burkina Faso	15,0	1,0%	17,2	1,3%	21,4	1,2%	12,2	1,3%
China	14,7	1,0%	9,3	0,7%	20,5	1,2%	12,1	1,3%
Togo	13,6	0,9%	15,7	1,2%	19,5	1,1%	11,1	1,2%
Estados Unidos	16,4	1,1%	6,7	0,5%	19,4	1,1%	13,7	1,5%
Benin	14,2	1,0%	13,3	1,0%	16,5	1,0%	9,4	1,0%
Portugal	10,1	0,7%	11,4	0,8%	15,9	0,9%	8,2	0,9%
República do Congo	10,8	0,7%	12,7	0,9%	15,7	0,9%	9,0	0,9%
Japão	11,2	0,8%	13,4	1,0%	12,8	0,7%	4,9	0,5%
Camarões	8,4	0,6%	10,0	0,7%	12,4	0,7%	7,1	0,8%
Hong Kong	3,5	0,2%	3,8	0,3%	11,4	0,7%	5,5	0,6%
Brasil	0,1	0,0%	0,2	0,0%	-	0,0%	-	0,0%
SUBTOTAL	1.133,0	78,5%	1.009,7	74,1%	1.351,0	78,4%	732,1	77,5%
DEMAIS PAÍSES	310,5	21,5%	353,8	25,9%	372,7	21,6%	212,0	22,5%
TOTAL GERAL	1.443,5	100,0%	1.363,6	100,0%	1.723,7	100,0%	944,2	100,0%

Elaborado pelo MRE/DPR/DIC - Divisão de Informação Comercial, com base em dados do FMI - Direction of Trade Statistics, CD January 2009.

Países listados em ordem decrescente, tendo como base os valores apresentados em 2007.

(1) janeiro - junho.

DIREÇÃO DO COMÉRCIO EXTERIOR (US\$ milhões - cif)	2 0 0 5	%	2 0 0 6	%	2 0 0 7	%	2 0 0 8 ⁽¹⁾	%
		no total		no total		no total		no total
IMPORTAÇÕES								
França	734,1	22,8%	858,4	25,1%	1.105,4	22,3%	618,3	19,8%
Países Baixos	67,7	2,1%	108,0	3,2%	492,9	9,9%	148,3	4,8%
China	122,4	3,8%	153,4	4,5%	366,6	7,4%	196,7	6,3%
Reino Unido	129,7	4,0%	179,7	5,2%	307,3	6,2%	470,0	15,1%
Tailândia	137,5	4,3%	163,3	4,8%	256,2	5,2%	120,1	3,9%
Bélgica	-	0,0%	-	0,0%	222,3	4,5%	200,4	6,4%
Brasil	145,2	4,5%	82,8	2,4%	174,5	3,5%	90,8	2,9%
Estados Unidos	134,4	4,2%	108,3	3,2%	168,3	3,4%	75,1	2,4%
Espanha	118,8	3,7%	138,1	4,0%	156,2	3,1%	125,3	4,0%
Itália	91,3	2,8%	116,0	3,4%	153,6	3,1%	122,2	3,9%
Nigéria	366,0	11,4%	120,1	3,5%	144,9	2,9%	95,2	3,1%
Costa do Marfim	92,9	2,9%	108,4	3,2%	134,6	2,7%	59,8	1,9%
Índia	85,8	2,7%	88,6	2,6%	109,9	2,2%	62,7	2,0%
Alemanha	80,6	2,5%	84,7	2,5%	95,3	1,9%	85,7	2,7%
Ucrânia	56,0	1,7%	59,1	1,7%	73,3	1,5%	41,9	1,3%
Marrocos	32,8	1,0%	58,8	1,7%	72,9	1,5%	41,6	1,3%
Turquia	25,0	0,8%	26,2	0,8%	71,6	1,4%	39,5	1,3%
Irlanda	47,9	1,5%	50,0	1,5%	67,9	1,4%	37,3	1,2%
Gabão	20,2	0,6%	51,5	1,5%	63,9	1,3%	36,5	1,2%
África do Sul	44,5	1,4%	55,0	1,6%	63,0	1,3%	36,2	1,2%
SUBTOTAL	2.532,7	78,8%	2.610,3	76,3%	4.300,6	86,7%	2.703,6	86,7%
DEMAIS PAÍSES	682,6	21,2%	812,7	23,7%	660,4	13,3%	416,2	13,3%
TOTAL GERAL	3.215,3	100,0%	3.423,0	100,0%	4.960,9	100,0%	3.119,8	100,0%

Elaborado pelo MRE/DPR/DIC - Divisão de Informação Comercial, com base em dados do FMI - Direction of Trade Statistics, CD January 2009.
Países listados em ordem decrescente, tendo como base os valores apresentados em 2007.

(1) janeiro - junho.

COMPOSIÇÃO DO COMÉRCIO EXTERIOR	2 0 0 7 ⁽¹⁾	
	Valor	Part. %
EXPORTAÇÕES (US\$ milhões, fob)		
Peixes, crustáceos, moluscos	299,4	19,4%
Combustíveis, óleos e ceras minerais	297,9	19,3%
Sal, enxofre, terras e pedras, cal, cimento	119,0	7,7%
Produtos químicos inorgânicos	101,7	6,6%
Gorduras, óleos e ceras animais ou vegetais	70,7	4,6%
Ferro fundido, ferro e aço	59,5	3,8%
Fumo (tabaco) e seus sucedâneos manufaturados	46,8	3,0%
Óleos essenciais e resinóides, produtos de perfumaria	45,0	2,9%
Plásticos e suas obras	40,7	2,6%
Preparações alimentícias diversas	34,1	2,2%
Algodão	30,8	2,0%
Veículos automóveis, tratores e ciclos	29,5	1,9%
Cereais	28,5	1,8%
Adubos ou fertilizantes	26,2	1,7%
Máquinas, aparelhos e materiais elétricos	23,7	1,5%
Caldeiras, máquinas, aparelhos e instrumentos mecânicos	19,1	1,2%
Subtotal	1.272,5	82,3%
Demais Produtos	273,8	17,7%
Total Geral	1.546,3	100,0%

(continua)

(continuação)

COMPOSIÇÃO DO COMÉRCIO EXTERIOR	2007 ⁽¹⁾	
	Valor	Part. %
IMPORTAÇÕES (US\$ milhões, cif)		
Combustíveis, óleos e ceras minerais	1.297,5	26,6%
Cereais	522,5	10,7%
Caldeiras, máquinas, aparelhos e instrumentos mecânicos	338,6	7,0%
Máquinas, aparelhos e materiais elétricos	300,6	6,2%
Veículos automóveis, tratores, ciclos	290,1	6,0%
Ferro fundido, ferro e aço	205,4	4,2%
Gorduras, óleos e ceras animais ou vegetais	166,7	3,4%
Plásticos e suas obras	141,6	2,9%
Produtos farmacêuticos	129,2	2,7%
Leite e laticínios, ovos de aves, mel natural	120,0	2,5%
Obras de ferro fundido, ferro ou aço	92,6	1,9%
Sal, enxofre, terras e pedras, cal, cimento	87,5	1,8%
Papel e cartão, obras de pasta celulósica	75,5	1,6%
Preparações à base de cereais e farinhas	70,8	1,5%
Preparações alimentícias diversas	64,5	1,3%
Madeira, carvão vegetal e obras de madeira	63,2	1,3%
Fumo (tabaco) e seus sucedâneos manufaturados	53,3	1,1%
Açúcares e produtos de confeitaria	52,3	1,1%
Subtotal	4.072,0	83,6%
Demais Produtos	799,4	16,4%
Total Geral	4.871,4	100,0%

Elaborado pelo MRE/DPR/DIC - Divisão de Informação Comercial, com base em dados do UNCTAD/ITC/TradeMap.

Divergências nos dados estatísticos são explicadas pelo uso de diferentes fontes.

(1) Última posição disponível.

INTERCÂMBIO COMERCIAL BRASIL - SENEGAL ⁽¹⁾ (US\$ mil)	2004	2005	2006	2007	2008
Exportações (fob)	74.252	129.006	74.463	158.645	174.935
Variação em relação ao ano anterior	31,7%	73,7%	-42,3%	113,1%	10,3%
Part. (%) no total das exportações brasileiras para a África	1,7%	2,2%	1,0%	1,8%	1,7%
Part. (%) no total das exportações brasileiras	0,1%	0,1%	0,1%	0,1%	0,1%
Importações (fob)	1.303	20	281	357	9.297
Variação em relação ao ano anterior	879,7%	-98,5%	1311,8%	26,9%	2504,2%
Part. (%) no total das importações brasileiras da África	0,0%	0,0%	0,0%	0,0%	0,1%
Part. (%) no total das importações brasileiras	0,0%	0,0%	0,0%	0,0%	0,0%
Intercâmbio Comercial	75.555	129.026	74.744	159.002	184.232
Variação em relação ao ano anterior	33,7%	70,8%	-42,1%	112,7%	15,9%
Part. (%) no total do intercâmbio Brasil-África	0,7%	1,0%	0,5%	0,8%	0,7%
Part. (%) no total do intercâmbio brasileiro	0,0%	0,1%	0,0%	0,1%	0,0%
Balança comercial	72.949	128.986	74.182	158.288	165.638

Elaborado pelo MRE/DPR/DIC - Divisão de Informação Comercial, com base em dados do MDIC/SECEX/Aliceweb.

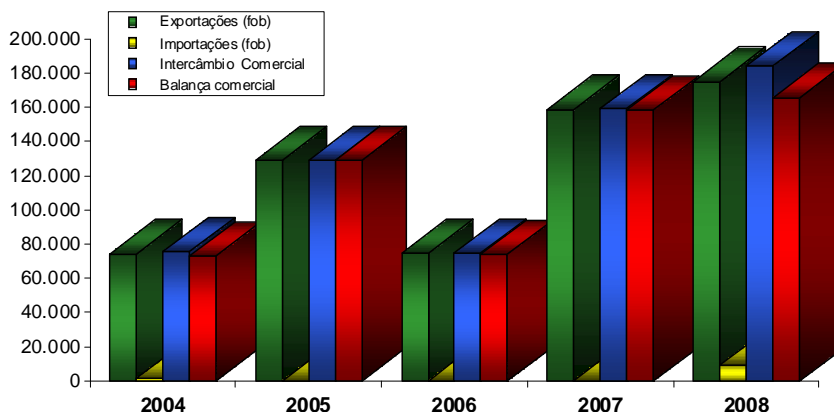
(1) As discrepâncias observadas nos dados estatísticos das exportações brasileiras e das importações do país e vice-versa podem ser explicadas pelo uso de fontes distintas e também por diferentes metodologias de apuração.

INTERCÂMBIO COMERCIAL BRASIL-SENEGAL (US\$ mil, fob)	2008 (jan-abr)	2009 (jan-abr)
Exportações	45.482	37.567
Variação em relação ao mesmo período do ano anterior	32,6%	-17,4%
Part. (%) no total das exportações brasileiras para a África	1,7%	1,4%
Part. (%) no total das exportações brasileiras	0,1%	0,1%
Importações	3.183	278
Variação em relação ao mesmo período do ano anterior	28836,4%	-91,3%
Part. (%) no total das importações brasileiras da África	0,1%	0,0%
Part. (%) no total das importações brasileiras	0,0%	0,0%
Intercâmbio Comercial	48.665	37.845
Variação em relação ao mesmo período do ano anterior	41,8%	-22,2%
Part. (%) no total do intercâmbio Brasil-África	0,7%	0,8%
Part. (%) no total do intercâmbio brasileiro	0,0%	0,0%
Balança Comercial	42.299	37.289

Elaborado pelo MRE/DPR/DIC - Divisão de Informação Comercial, com base em dados do MDIC/SECEX/Aliceweb.

INTERCÂMBIO COMERCIAL BRASIL-SENEGAL 2004-2008

(US\$ mil)



Elaborado pelo MRE/DPR/DIC - Divisão de Informação Comercial, com base em dados do MDIC/SECEX/AliceWeb.

COMPOSIÇÃO DO INTERCÂMBIO COMERCIAL BRASIL - SENEGAL (US\$ mil - fob)	2 0 0 6	%	2 0 0 7	%	2 0 0 8	%
		no total		no total		no total
EXPORTAÇÕES (por principais produtos e grupos de produtos)						
Gorduras, óleos e ceras animais ou vegetais	7.683	10,3%	44.337	27,9%	44.221	25,3%
Óleo de soja, em bruto, mesmo degomado	6.556	8,8%	39.801	25,1%	44.221	25,3%
Óleo de soja, refinado, em recipientes com capacidade>5L	0	0,0%	2.801	1,8%	0	0,0%
Sebo bovino, fundido	1.127	1,5%	1.735	1,1%	0	0,0%
Cereais	23.226	31,2%	14.946	9,4%	41.309	23,6%
Arroz quebrado (trinca de arroz)	23.226	31,2%	14.946	9,4%	34.753	19,9%
Açúcares e produtos de confeitaria	11.824	15,9%	27.782	17,5%	25.605	14,6%
Outros açúcares de cana, beterraba, sacarose quim. pura, sol.	10.731	14,4%	26.615	16,8%	24.134	13,8%
Bombons, caramelos, confeitos, etc	949	1,3%	706	0,4%	706	0,4%
Leite e laticínios, ovos de aves, mel natural, etc	2.637	3,5%	16.388	10,3%	24.723	14,1%
Leite integral, em pó, matéria gorda>1,5%, concentr.n/adoçado	1.198	1,6%	10.853	6,8%	21.279	12,2%
Ovos de galinha, para incubação	1.439	1,9%	3.486	2,2%	3.343	1,9%
Ferro fundido, ferro e aço	8.330	11,2%	13.870	8,7%	6.647	3,8%
Outs. fio-máquinas de ferro, não ligado, sec.circ. D<14mm	6.021	8,1%	6.471	4,1%	6.639	3,8%
Papel e cartão, obras de pasta de celulose	4.330	5,8%	4.284	2,7%	5.422	3,1%
Papel/cartão "kraftliner", p/cobertura, crus	3.003	4,0%	1.872	1,2%	3.185	1,8%
Papel kraft p/ sacos de gde capacidade, cru, em rolos/fis	53	0,1%	754	0,5%	650	0,4%
Veículos automóveis, tratores, etc	2.785	3,7%	3.738	2,4%	4.361	2,5%
Café, chá, mate e especiarias	1.158	1,6%	2.442	1,5%	4.189	2,4%
Animais vivos	1.307	1,8%	144	0,1%	2.790	1,6%
Carnes e miudezas, comestíveis	1.508	2,0%	1.774	1,1%	2.558	1,5%
Subtotal	64.788	87,0%	129.705	81,8%	161.825	92,5%
Demais Produtos	9.675	13,0%	28.940	18,2%	13.110	7,5%
TOTAL GERAL	74.463	100,0%	158.645	100,0%	174.935	100,0%

Elaborado pelo MRE/DPR/DIC - Divisão de Informação Comercial, com base em dados do MDIC/SECEX/AliceWeb.

Grupos de produtos listados em ordem decrescente, tendo como base os valores apresentados em 2008.

COMPOSIÇÃO DO INTERCÂMBIO COMERCIAL BRASIL - SENEGAL (US\$ mil - fob)	2 0 0 6	%	2 0 0 7	%	2 0 0 8	%
		no total		no total		no total
IMPORTAÇÕES (por principais produtos e grupos de produtos)						
Adubos ou fertilizantes	0	0,0%	0	0,0%	8.701	93,6%
Outros adubos/fertilizantes miner. químicos c/ nitrog. e potássio	0	0,0%	0	0,0%	7.862	84,6%
Outros adubos/fertilizantes miner. químicos fosfatados	0	0,0%	0	0,0%	838	9,0%
Gomas, resinas e outros sucos e extratos vegetais	273	97,0%	88	24,7%	356	3,8%
Goma arábica	273	97,0%	88	24,7%	356	3,8%
Peles, exceto a peleteria, e couros	0	0,0%	233	65,2%	200	2,1%
Peles em bruto, de ovinos, com lã	0	0,0%	0	0,0%	200	2,1%
Peles depilad.de ovinos, curt.cromo "wet blue"	0	0,0%	233	65,3%	0	0,0%
Máquinas, aparelhos e materiais elétricos	2	0,6%	8	2,2%	15	0,2%
Caldeiras, máquinas, aparelhos e instrumentos mecânicos	0	0,0%	12	3,3%	14	0,1%
Subtotal	275	97,7%	341	95,5%	9.285	99,9%
Demais Produtos	7	2,3%	16	4,5%	12	0,1%
TOTAL GERAL	281	100,0%	357	100,0%	9.297	100,0%

Elaborado pelo MRE/DPR/DIC - Divisão de Informação Comercial, com base em dados do MDIC/SECEX/AliceWeb.

Grupos de produtos listados em ordem decrescente, tendo como base os valores apresentados em 2008.

COMPOSIÇÃO DO INTERCÂMBIO COMERCIAL BRASIL - SENEGAL (US\$ mil - fob)	2 0 0 8 (jan-abr)	% no total	2 0 0 9 (jan-abr)	% no total
EXPORTAÇÕES (principais grupos de produtos)				
Ferro fundido, ferro e aço	3.309	7,3%	10.362	27,6%
Cereais	5.387	11,8%	7.369	19,6%
Gorduras, óleos e ceras animais ou vegetais	13.866	30,5%	5.270	14,0%
Açúcares e produtos de confeitaria	5.130	11,3%	5.154	13,7%
Leite e laticínios, ovos de aves, mel natural, etc	9.246	20,3%	3.088	8,2%
Veículos automóveis, tratores, ciclos	518	1,1%	1.332	3,5%
Café, chá, mate e especiarias	2.012	4,4%	1.192	3,2%
Papel e cartão, obras de pasta celulósica	2.095	4,6%	961	2,6%
Carnes e miudezas, comestíveis	651	1,4%	903	2,4%
Borracha e suas obras	17	0,0%	266	0,7%
Subtotal	42.231	92,9%	35.897	95,6%
Demais Produtos	3.251	7,1%	1.670	4,4%
TOTAL GERAL	45.482	100,0%	37.567	100,0%
IMPORTAÇÕES (principais grupos de produtos)				
Peles, exceto a peleteria, e couros	0	0,0%	188	67,6%
Gomas, resinas e outros sucos e extratos vegetais	90	2,8%	84	30,2%
Penas e penugem preparadas, e suas obras, etc	0	0,0%	4	1,4%
Adubos ou fertilizantes	3.070	96,4%	0	0,0%
Subtotal	3.160	99,3%	276	99,3%
Demais Produtos	23	0,7%	2	0,7%
TOTAL GERAL	3.183	100,0%	278	100,0%

Elaborado pelo MRE/DPR/DIC - Divisão de Informação Comercial, com base em dados do MD/IC/SECEX/AltoWeb.

Grupos de produtos listados em ordem decrescente, tendo como base os valores apresentados em jan-abr/2009.