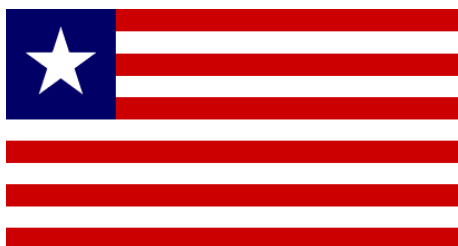


MINISTÉRIO DAS RELAÇÕES EXTERIORES

LIBÉRIA



DADOS BÁSICOS

NOME OFICIAL:	República da Libéria
CAPITAL:	Monróvia
ÁREA:	111.370 km ² (aproximadamente do tamanho de Pernambuco e Alagoas, juntos)
POPULAÇÃO (2008):	3.476.608 (censo oficial)
IDIOMAS:	Inglês (oficial) e 16 outras, incluindo o chamado inglês liberiano
ETNIAS:	Kpelle 20%, Bassa 16%, Gio 8%, Kru 7%, e 49% distribuídos em outros 12 grupos étnicos
PRINCIPAIS RELIGIÕES:	Cristianismo 40%, crenças locais 40%, islamismo 20%, judaísmo.
SISTEMA POLÍTICO:	República presidencialista
CHEFE DE ESTADO E DE GOVERNO:	Presidente Ellen Johnson-Sirleaf (desde janeiro de 2006)
CHANCELER:	Embaixadora Olubanke King Akerele (desde setembro de 2007)
EMBAIXADOR DO PAÍS EM BRASÍLIA:	Cumulativa com os EUA
EMBAIXADOR DO BRASIL NO PAÍS:	Cumulativa com Côte d'Ivoire – Emb. M ^a Auxiliadora Figueiredo
PIB:	US\$ 900 milhões (est. 2009, EIU)
PIB PPP:	US\$ 1,5 bilhão (2008, Banco Mundial)
PIB PER CAPITA:	US\$ 225 (est. 2009, EIU)
PIB PER CAPITA PPP:	US\$ 375 (2008, Banco Mundial)
UNIDADE MONETÁRIA:	Dólar liberiano (LRD)

INTERCÂMBIO BILATERAL (US\$ mil fob) - Fonte: MDIC

Brasil-Libéria	2002	2003	2004	2005	2006	2007	2008	2009	Jan/ Mar 2010
Intercâmbio	1.548	2.264	28.120	8.888	10.848	17.165	16.264	13.501	4.130
Exportações	1.463	2.264	28.015	8.781	10.725	17.142	16.181	13.210	3.906
Importações	85	0	105	107	123	23	83	291	223
Saldo	1.378	2.264	27.910	8.674	10.602	17.119	16.098	12.919	4.353

CRONOLOGIA DAS RELAÇÕES BILATERAIS

- 1925** Assinado o primeiro acordo entre os dois países (Tratado para a Solução Pacífica de Controvérsias).
- 1965** Missão comercial brasileira visita a África Ocidental, passando por Monróvia.
- 1966** Instalação do Consulado honorário brasileiro na Libéria.
- 1973** Nova missão comercial visita o país africano.
- 1977** Ministro da Indústria e Comércio da Libéria, William Dennis, visita o Brasil à frente de uma missão econômica. Na ocasião, é assinado acordo comercial.
- 1978** Criada a Embaixada do Brasil em Monróvia, com sede em Abidjã.
- 2008** Durante entrega das Cartas Credenciais da Embaixadora do Brasil na Libéria (residente em Abidjã), Maria Auxiliadora Figueiredo, a Presidente Sirleaf demonstra grande interesse em estabelecer cooperação ativa com o Brasil, sobretudo nas áreas de saúde, educação, agricultura, energia e governança.
- 2009** Em fevereiro, missão da Agência Brasileira de Cooperação (ABC) visita a Libéria para tratar de cooperação em agricultura e saúde e técnico do MAPA viaja a Monróvia para colaborar no combate à praga da “lagarta militar”.
Em junho, Brasil e Libéria assinam Acordo-Quadro de Cooperação Técnica.
Em agosto, missão da Libéria visita a FUNDAP, para tratar de cooperação na área de fortalecimento institucional.
Em novembro, representante da Libéria participa da II Semana do Etanol, seminário organizado, em Ribeirão Preto, pelo MAPA, ABC e Universidade Federal de São Carlos.
- 2010** Em fevereiro, visita oficial da Chanceler Akerele ao Brasil.
Em março, missão de prospecção do MDIC à Libéria.
Em março, a Presidente Ellen Johnson-Sirleaf visita o Brasil.

CRONOLOGIA HISTÓRICA

- Séc. XII** Indícios arqueológicos indicam que sociedades da etnia mende se estabelecem na região por volta desta época.
- Séc. XV** Primeiros contatos comerciais dos chefes tribais da região com britânicos, holandeses e portugueses.
- 1822** A Sociedade Norte-Americana de Colonização estabelece a Libéria como ponto de envio de descendentes de escravos residentes nos EUA.
- 1847** Independência do país.
- 1980** Grupo de oficiais militares de baixa patente, liderados pelo sargento Samuel Doe, assume o poder após golpe de estado contra o então Presidente William Tolbert.
- 1985** Tentativa frustrada de golpe contra Doe.
- 1989** Início da Primeira Guerra Civil liberiana, com a entrada de milícias invasoras lideradas, do exílio, por Charles Taylor e o Príncipe Yeduo Johnson.
- 1996** Após o fracasso do acordo original, é assinado um segundo Acordo de Abuja, reiterando os termos do primeiro, estipulando sanções internacionais, e pondo fim à Primeira Guerra Civil da Libéria.
- 1997** Charles Taylor é eleito presidente. Ex-membros das milícias partem para o exílio na Guiné.
- 1999** Nova invasão da Libéria em abril, o que propicia o começo da Segunda Guerra Civil do país.
- 2003** Cessar-fogo da Segunda Guerra Civil e início do governo interino, comandado pelo empresário Gyudeh Bryant.
- 2005** Eleições presidenciais dão a vitória a Ellen Johnson-Sirleaf.

ATOS BILATERAIS

Título	Data de celebração	Entrada em vigor	Promulgação Decreto nº	Data
Tratado para a Solução Pacífica de Controvérsias	15/07/1925	14/01/1935	216	02/07/1935
1º Acordo Comercial	13/05/1965	Não ratificado	Legislativo	16/06/1966
2º Acordo Comercial	21/11/1977	28/08/1978	82.586	06/11/1978
Acordo Básico de Cooperação Técnica	29/05/2009	-	-	-

INDICADORES ECONÔMICO-COMERCIAIS

DADOS BÁSICOS E PRINCIPAIS INDICADORES ECONÔMICO-COMERCIAIS LIBÉRIA

DADOS BÁSICOS	
Nome oficial	República da Libéria
Superfície	111.370 Km ²
Localização	Costa ocidental da África
Capital	Monróvia
Principais cidades	Monróvia, Harper, Gbarnga, Buchanan
Idioma oficial	Inglês
PIB a preços correntes (2009 - estimativa EIU)	US\$ 0,9 bilhão
PIB "per capita" (2009)	US\$ 225
Moeda	Dólar da Libéria

Elaborado pelo MRE/DPR/DIC - Divisão de Informação Comercial, tendo por base os dados da The Economist Intelligence Unit, Country Report March 2010.

INDICADORES SOCIOECONÔMICOS	2005	2006	2007	2008 ⁽¹⁾	2009 ⁽¹⁾
População (em milhões de habitantes) ⁽²⁾	3,3	3,5	3,6	3,8	4,0
Densidade demográfica (hab/Km ²)	29,5	31,4	32,3	34,1	35,9
PIB a preços correntes (US\$ bilhões)	0,5	0,6	0,7	0,9	0,9
Crescimento real do PIB (%)	5,3	17,3	26,9	7,1	4,6
Variação anual do índice de preços ao consumidor (%) ⁽³⁾	6,9	8,0	13,7	17,5	7,4
Reservas internacionais, exclusive ouro (US\$ milhões)	25,4	72,0	119,4	161,0	303,0
Câmbio (L\$/ US\$) ⁽³⁾	57,1	58,0	61,3	63,3	67,8

Elaborado pelo MRE/DPR/DIC - Divisão de Informação Comercial, tendo por base os dados da The Economist Intelligence Unit, Country Report March 2010.

(1) Estimativa EIU.

(2) 2008: dado real.

(3) 2008 e 2009: dados reais.

BALANÇO DE PAGAMENTOS (US\$ milhões)	2006	2007	2008 ⁽¹⁾
A. Balança comercial (líquido - fob)	-286	-302	-700
Exportações	155	196	255
Importações	441	498	955
B. Serviços (líquido)	-938	-903	-1.010
Receita	337	346	379
Despesa	1.275	1.249	1.389
C. Renda (líquido)	-149	-150	-654
Receita	18	20	22
Despesa	167	170	676
D. Transferências unilaterais (líquido)	1.004	967	911
E. Transações correntes (A+B+C+D)	-369	-388	-1.453
F. Conta de capitais (líquido)	0	0	0
G. Conta financeira (líquido)	86	114	98
Investimentos diretos (líquido)	108	132	144
Portfolio (líquido)	0	0	0
Outros	-22	-18	-46
H. Erros e Omissões	-21	-5	-20
I. Saldo (E+F+G+H)	-304	-279	-1.375

Elaborado pelo MRE/DPR/DIC - Divisão de Informação Comercial, com base em dados do FMI - International Financial Statistics, CD March 2010.

(1) Última posição disponível em 30/03/2010.

COMÉRCIO EXTERIOR ⁽¹⁾ (US\$ milhões)	2004	2005	2006	2007	2008	2009 ⁽²⁾⁽³⁾
Exportações (fob)	951	1.068	1.612	2.020	739	674
Importações (cif)	4.863	5.712	7.577	8.806	11.641	7.544
Balança comercial	-3.912	-4.644	-5.965	-6.786	-10.902	-6.870
Intercâmbio comercial	5.814	6.780	9.189	10.826	12.380	8.218

Elaborado pelo MRE/DPR/DIC - Divisão de Informação Comercial, tendo por base os dados do FMI, Direction of Trade Statistics, CD March 2010.

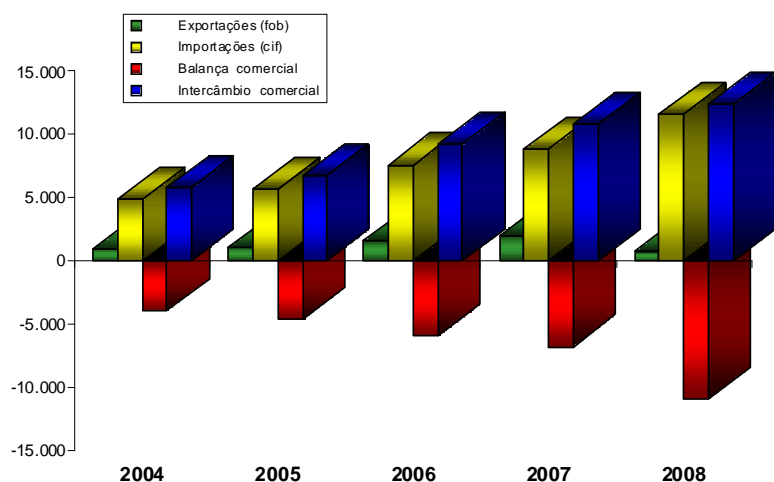
(1) Os dados não coincidem, necessariamente, com aqueles apresentados no Balanço de Pagamentos em razão das diferentes metodologias de cálculo.

(2) janeiro-setembro.

(3) Última posição disponível em 30/3/2010.

COMÉRCIO EXTERIOR DA LIBÉRIA 2004 - 2008

(US\$ milhões)



Elaborado pelo MRE/DPR/DIC - Divisão de Informação Comercial, tendo por base os dados do FMI, Direction of Trade Statistics, CD March 2010.

DIREÇÃO DO COMÉRCIO EXTERIOR (US\$ milhões - fob)	2006	% do total	2007	% do total	2008	% do total	2009 ⁽¹⁾⁽²⁾	% do total
EXPORTAÇÕES:								
Índia	61	3,8%	174	8,6%	149	20,1%	101	15,0%
Estados Unidos	131	8,1%	108	5,3%	134	18,1%	52	7,8%
Polónia	181	11,2%	190	9,4%	104	14,1%	167	24,8%
Alemanha	621	38,5%	1.041	51,5%	76	10,3%	162	24,0%
Bélgica	22	1,4%	28	1,4%	51	6,9%	9	1,3%
Japão	10	0,6%	0	0,0%	42	5,6%	1	0,1%
África do Sul	186	11,5%	4	0,2%	22	3,0%	18	2,7%
Canadá	17	1,1%	18	0,9%	21	2,9%	16	2,3%
República da Coreia	49	3,0%	1	0,0%	20	2,7%	14	2,0%
França	18	1,1%	15	0,7%	19	2,6%	5	0,8%
Itália	12	0,7%	3	0,2%	11	1,5%	3	0,5%
Ucrânia	7	0,4%	9	0,4%	10	1,4%	2	0,2%
Malásia	11	0,7%	281	13,9%	9	1,2%	3	0,4%
Costa do Marfim	7	0,4%	7	0,4%	8	1,1%	5	0,7%
Reino Unido	17	1,0%	17	0,8%	8	1,0%	4	0,5%
Filipinas	0	0,0%	0	0,0%	7	1,0%	0	0,0%
República Tcheca	5	0,3%	3	0,1%	5	0,7%	0	0,0%
Brasil	0,1	0,0%	0,0	0,0%	0,1	0,0%	0,1	0,0%
SUBTOTAL	1.354	84,0%	1.898	94,0%	697	94,3%	562	83,3%
DEMAIS PAÍSES	258	16,0%	122	6,0%	42	5,7%	112	16,7%
TOTAL GERAL	1.612	100,0%	2.020	100,0%	739	100,0%	674	100,0%

Elaborado pelo MRE/DPR/DIC - Divisão de Informação Comercial, tendo por base os dados do FMI, Direction of Trade Statistics, CD March 2010.

Países listados em ordem decrescente, tendo como base os valores apresentados em 2008.

(1) janeiro-setembro.

(2) Última posição disponível em 30/03/2010.

DIREÇÃO DO COMÉRCIO EXTERIOR (US\$ milhões - cif)	2006	% do total	2007	% do total	2008	% do total	2009 ⁽¹⁾⁽²⁾	% do total
IMPORTAÇÕES:								
República da Coreia	3.528	46,6%	2.762	31,4%	3.082	26,5%	2.122	28,1%
Cingapura	1.074	14,2%	1.948	22,1%	2.893	24,9%	1.210	16,0%
Japão	914	12,1%	1.313	14,9%	1.334	11,5%	1.505	20,0%
China	583	7,7%	886	10,1%	1.251	10,7%	1.090	14,4%
Dinamarca	148	2,0%	5	0,1%	322	2,8%	6	0,1%
Itália	79	1,0%	123	1,4%	320	2,7%	121	1,6%
Alemanha	118	1,6%	382	4,3%	297	2,6%	99	1,3%
Noruega	5	0,1%	206	2,3%	250	2,1%	42	0,6%
Turquia	10	0,1%	110	1,3%	175	1,5%	134	1,8%
Estados Unidos	75	1,0%	83	0,9%	172	1,5%	83	1,1%
Brasil	13	0,2%	0	0,0%	18	0,2%	10	0,1%
SUBTOTAL	6.547	86,4%	7.820	88,8%	10.114	86,9%	6.421	85,1%
DEMAIS PAÍSES	1.030	13,6%	986	11,2%	1.527	13,1%	1.123	14,9%
TOTAL GERAL	7.577	100,0%	8.806	100,0%	11.641	100,0%	7.544	100,0%

Elaborado pelo MRE/DPR/DIC - Divisão de Informação Comercial, tendo por base os dados do FMI, Direction of Trade Statistics, CD March 2010.

Países listados em ordem decrescente, tendo como base os valores apresentados em 2008.

(1) janeiro-setembro.

(2) Última posição disponível em 30/03/2010.

COMPOSIÇÃO DO COMÉRCIO EXTERIOR	2008 ⁽¹⁾	
	Valor	Part. %
EXPORTAÇÕES (US\$ mil, fob)		
Embarcações e estruturas flutuantes	446.144	40,1%
Combustíveis, óleos e ceras minerais	316.734	28,5%
Borracha e suas obras	265.663	23,9%
Subtotal	1.028.541	92,5%
Demais Produtos	83.457	7,5%
Total Geral	1.111.998	100,0%
IMPORTAÇÕES (US\$ mil, cif)		
Embarcações e estruturas flutuantes	7.643.283	65,1%
Combustíveis, óleos e ceras minerais	492.930	4,2%
Obras de ferro fundido, ferro ou aço	188.228	1,6%
Caldeiras, máquinas, aparelhos e instrumentos mecânicos	109.048	0,9%
Máquinas, aparelhos e material elétricos	78.187	0,7%
Cereais	68.073	0,6%
Madeira, carvão vegetal e obras de madeira	32.077	0,3%
Produtos farmacêuticos	26.536	0,2%
Subtotal	8.638.362	73,6%
Demais Produtos	3.103.128	26,4%
Total Geral	11.741.490	100,0%

Elaborado pelo MRE/DPR/DIC - Divisão de Informação Comercial, com base em dados do UNCTAD/ITC/Trademap.

Libéria não informou dados comerciais ao banco de dados Trademap. Portanto, os dados são baseados em informações de países importadores/exportadores, o que pode causar divergências nos dados estatísticos.

(1) Última posição disponível em 30/03/2010.

INTERCÂMBIO COMERCIAL BRASIL - LIBÉRIA ⁽¹⁾ (US\$ mil - fob)	2005	2006	2007	2008	2009
Exportações	8.781	10.725	17.142	16.181	13.210
Variação em relação ao ano anterior	-68,7%	22,1%	59,8%	-5,6%	-18,4%
Part. (%) no total das exportações brasileiras para a África	0,1%	0,1%	0,2%	0,2%	0,2%
Part. (%) no total das exportações brasileiras	0,0%	0,0%	0,0%	0,0%	0,0%
Importações	107	123	23	83	291
Variação em relação ao ano anterior	1,9%	15,0%	-81,3%	260,9%	250,6%
Part. (%) no total das importações brasileiras da África	0,0%	0,0%	0,0%	0,0%	0,0%
Part. (%) no total das importações brasileiras	0,0%	0,0%	0,0%	0,0%	0,0%
Intercâmbio Comercial	8.888	10.848	17.165	16.264	13.501
Variação em relação ao ano anterior	-68,4%	22,1%	58,2%	-5,2%	-17,0%
Part. (%) no total do intercâmbio brasileiro com a África	0,1%	0,1%	0,1%	0,1%	0,1%
Part. (%) no total do intercâmbio brasileiro	0,0%	0,0%	0,0%	0,0%	0,0%
Saldo comercial	8.674	10.602	17.119	16.098	12.919

Elaborado pelo MRE/DPR/DIC - Divisão de Informação Comercial, tendo por base os dados do MDIC/SECEX/Aliceweb.

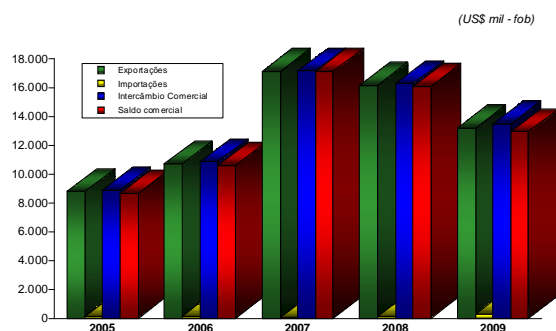
(1) As discrepâncias observadas nos dados estatísticos das exportações brasileiras e das importações do país e vice-versa podem ser explicadas pelo uso de fontes distintas e também por diferentes metodologias de apuração.

INTERCÂMBIO COMERCIAL BRASIL - LIBÉRIA (US\$ mil, fob)	2009 (jan-fev)	2010 (jan-fev)
Exportações	1.142	2.257
Variação em relação ao mesmo período do ano anterior	-45,6%	97,6%
Part. (%) no total das exportações brasileiras para a África	0,1%	0,2%
Part. (%) no total das exportações brasileiras	0,0%	0,0%
Importações	7	177
Variação em relação ao mesmo período do ano anterior	n.a.	2294,6%
Part. (%) no total das importações brasileiras da África	0,0%	0,0%
Part. (%) no total das importações brasileiras	0,0%	0,0%
Intercâmbio Comercial	1.149	2.434
Variação em relação ao mesmo período do ano anterior	-45,3%	111,8%
Part. (%) no total do intercâmbio Brasil - África	0,1%	0,1%
Part. (%) no total do intercâmbio brasileiro	0,0%	0,0%
Balança Comercial	1.135	2.080

Elaborado pelo MRE/DPR/DIC - Divisão de Informação Comercial, com base em dados do MDIC/SECEX/Aliceweb.

(n.a.) Não aplicável.

INTERCÂMBIO COMERCIAL BRASIL - LIBÉRIA
2005 - 2009



Elaborado pelo MRE/DPR/DIC - Divisão de Informação Comercial, tendo por base os dados do MDIC/SECEX/AIceweb.

COMPOSIÇÃO DO INTERCÂMBIO COMERCIAL BRASIL - LIBÉRIA (US\$ mil - fob)	2 0 0 7	% do total	2 0 0 8	% do total	2 0 0 9	% do total
EXPORTAÇÕES: (por principais grupos de produtos e principais produtos)						
Açúcares e produtos de confeitaria	2.038	11,9%	3.157	19,5%	6.274	47,5%
Açúcar de cana, em bruto	0	0,0%	77	0,5%	3.890	29,4%
Outros açúcares de cana, beterraba, sacarose quim. pura, sol.	1.838	10,7%	2.942	18,2%	2.352	17,8%
Carnes e miudezas, comestíveis	5.137	30,0%	5.796	35,8%	2.202	16,7%
Carnes desossadas de bovino, congeladas	1.654	9,6%	872	5,4%	695	5,3%
Pedaços e miudezas, comestíveis, de galos/galinhas, congelados	988	5,8%	1.449	9,0%	528	4,0%
Outras miudezas comestíveis de suíno, congeladas	604	3,5%	121	0,7%	300	2,3%
Carnes de perua/perus, em pedaços e miudezas, congeladas	762	4,4%	873	5,4%	298	2,3%
Fumo (tabaco) e seus sucedâneos manufaturados	1.871	10,9%	2.472	15,3%	1.372	10,4%
Cigarros de fumo	1.871	10,9%	2.472	15,3%	1.372	10,4%
Preparações de carne, de peixes ou de crustáceos	919	5,4%	1.289	8,0%	784	5,9%
Enchidos de carne, miudezas, sangue	843	4,9%	1.154	7,1%	745	5,6%
Preparações à base de cereais, farinhas, amidos	659	3,8%	983	6,1%	761	5,8%
Outras preparações para alimentação de crianças	497	2,9%	831	5,1%	737	5,6%
Madeira, carvão vegetal e obras de madeira	602	3,5%	282	1,7%	415	3,1%
Cereais	0	0,0%	173	1,1%	353	2,7%
Produtos cerâmicos	215	1,3%	237	1,5%	244	1,8%
Extratos tanantes e tintoriais, taninos e derivados	445	2,6%	264	1,6%	244	1,8%
Borracha e suas obras	78	0,5%	21	0,1%	131	1,0%
Plásticos e suas obras	116	0,7%	166	1,0%	67	0,5%
Ferramentas, artefatos de cutelaria, de metais comuns	244	1,4%	266	1,6%	53	0,4%
Papel e cartão, obras de pasta de celulose	482	2,8%	215	1,3%	47	0,4%
Ferro fundido, ferro e aço	854	5,0%	1	0,0%	1	0,0%
Preparações alimentícias diversas	404	2,4%	288	1,8%	0	0,0%
Embarcações e estruturas flutuantes	2.300	13,4%	0	0,0%	0	0,0%
Subtotal	16.364	95,5%	14.840	91,7%	12.847	97,3%
Demais Produtos	778	4,5%	1.341	8,3%	363	2,7%
TOTAL GERAL	17.142	100,0%	16.181	100,0%	13.210	100,0%

Elaborado pelo MRE/DPR/DIC - Divisão de Informação Comercial, tendo por base os dados do MDIC/SECEX/AIceweb.

Grupos de produtos listados em ordem decrescente, tendo como base os valores apresentados em 2009.

COMPOSIÇÃO DO INTERCÂMBIO COMERCIAL BRASIL - LIBÉRIA (US\$ mil - fob)	2 0 0 7	% do total	2 0 0 8	% do total	2 0 0 9	% do total
IMPORTAÇÕES: (por principais produtos e grupos de produtos)						
Borracha e suas obras	0	0,0%	0	0,0%	206	70,8%
Borracha natural granulada ou prensada	0	0,0%	0	0,0%	206	70,8%
Matérias albuminóides, produtos à base de amidos	0	0,0%	0	0,0%	37	12,7%
Outros produtos utilizados como colas ou adesivos	0	0,0%	0	0,0%	37	12,7%
Ferro fundido, ferro e aço	0	0,0%	0	0,0%	20	6,9%
Fios de ligas de aços de silício-manganês	0	0,0%	0	0,0%	20	6,9%
Extratos tanantes e tintoriais, taninos e derivados	0	0,0%	0	0,0%	13	4,5%
Indutos utilizados em pintura	0	0,0%	0	0,0%	7	2,4%
Caldeiras, máquinas, aparelhos e instrumentos mecânicos	0	0,0%	0	0,0%	8	2,7%
Alumínio e suas obras	0	0,0%	62	74,7%	0	0,0%
Folhas/tiras de alumínio, com suporte	0	0,0%	62	74,7%	0	0,0%
Obras de couro, artigos de correio ou de seleiro	10	43,5%	0	0,0%	0	0,0%
Bolsas de matérias têxteis	10	43,5%	0	0,0%	0	0,0%
Relógios e aparelhos semelhantes, e suas partes	12	52,2%	0	0,0%	0	0,0%
Outros despertadores/outros relógios	12	52,2%	0	0,0%	0	0,0%
Obras diversas	0	0,0%	21	25,3%	0	0,0%
Isqueiros de bolso, à gás, recarregáveis	0	0,0%	21	25,3%	0	0,0%
Subtotal	22	95,7%	83	100,0%	284	97,6%
Demais Produtos	1	4,3%	0	0,0%	7	2,4%
TOTAL GERAL	23	100,0%	83	100,0%	291	100,0%

Elaborado pelo MRE/DPR/DIC - Divisão de Informação Comercial, tendo por base os dados do MDIC/SECEX/AIceweb.

Grupos de produtos listados em ordem decrescente, tendo como base os valores apresentados em 2009.

COMPOSIÇÃO DO INTERCÂMBIO COMERCIAL BRASIL - LIBÉRIA	2 0 0 9	%	2 0 1 0	%
(US\$ mil - fob)	(jan-fev)	do total	(jan-fev)	do total
EXPORTAÇÕES: (Principais grupos de produtos)				
Açúcares e produtos de confeitaria	188	16,5%	1.296	57,4%
Carnes e miudezas comestíveis	114	10,0%	350	15,5%
Preparações à base de cereais, farinhas, amidos	165	14,4%	191	8,5%
Preparações de carne, de peixes ou de crustáceos	87	7,6%	172	7,6%
Produtos cerâmicos	89	7,8%	101	4,5%
Cereais	0	0,0%	96	4,3%
Plásticos e suas obras	12	1,1%	4	0,2%
Madeira, carvão vegetal e obras de madeira	55	4,8%	0	0,0%
Borracha e suas obras	57	5,0%	0	0,0%
Combustíveis, óleos e ceras minerais	365	32,0%	0	0,0%
Subtotal	1.132	99,1%	2.210	97,9%
Demais Produtos	10	0,9%	47	2,1%
TOTAL GERAL	1.142	100,0%	2.257	100,0%
IMPORTAÇÕES: (Principais grupos de produtos)				
Tecidos impregnados, revestidos, recobertos	0	0,0%	64	36,1%
Matérias albuminóides, produtos à base de amidos	0	0,0%	63	35,6%
Extratos tanantes e tintoriais, taninos e derivados	0	0,0%	30	16,9%
Produtos diversos das indústria químicas	0	0,0%	13	7,3%
Outros artefatos têxteis confeccionados	0	0,0%	4	2,3%
Caldeiras, máquinas, aparelhos e instrumentos mecânicos	7	98,6%	3	1,5%
Subtotal	7	98,6%	177	99,7%
Demais Produtos	0	1,4%	1	0,3%
TOTAL GERAL	7	100,0%	177	100,0%

Elaborado pelo MRE/DPR/DIC - Divisão de Informação Comercial, com base em dados do MD/IC/SECEX/AliceWeb.
Grupos de produtos listados em ordem decrescente, tendo como base os valores apresentados em jan-fev/2010.