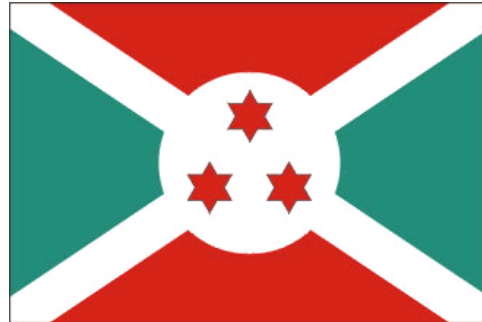


MINISTÉRIO DAS RELAÇÕES EXTERIORES

BURUNDI



DADOS BÁSICOS

REPÚBLICA DO BURUNDI	
CAPITAL	Bujumbura (342 mil habitantes/2007)
ÁREA	27.830 km ²
POPULAÇÃO	8,9 milhões habitantes (est. 07/2009)
IDIOMA	Kirundi; francês (oficiais); swahili; inglês
PRINCIPAIS RELIGIÕES	Católica (60-65%); protestante (5%); tradicionais africanas (20-25%); islâmica (10%)
SISTEMA POLÍTICO	Presidencialista
CHEFE DE ESTADO E DE GOVERNO	Pierre Nkurunziza
MINISTRO DAS RELAÇÕES EXTERIORES	Augustin Nsanze
PIB (nominal 2009, est.)	US\$ 1,4 bilhão
PIB PER CAPITA (nominal 2009, est.)	US\$ 170
PIB PPP (2009, est.)	US\$ 3,233 bilhões
PIB PPP PER CAPITA (2009, est.)	US\$ 400
UNIDADE MONETÁRIA	Franco burundinês
EMBAIXADOR NO BRASIL (não residente – Washington)	Célestin Niyongabo
EMBAIXADORA NO BURUNDI (não residente - Nairobi)	Ana Maria Sampaio Fernandes
VISITAS	Não há registro de visitas de Chefes de Estado ou Chanceleres.

INTERCÂMBIO COMERCIAL BILATERAL

(US\$ MIL - FOB)

Fonte: MDIC

Brasil ⇒ Burundi	2003	2004	2005	2006	2007	2008	2009	2010 (jan-mar)
Intercâmbio	195	153	322	189	170	197	174	50
Exportações	195	153	322	189	170	197	174	50
Importações	0	0	0	0	0	0	0	0
Superávit	195	153	322	189	170	197	174	50

CRONOLOGIA HISTÓRICA

- 1885:** Congresso de Berlim, o território do Burundi fica sob domínio Alemão.
- 1918:** Com fim da I Guerra Mundial, o Burundi é administrado indiretamente pela Bélgica.
- 1955:** Surgimento dos primeiros movimentos nacionalistas.
- 1959:** A Bélgica concede autonomia ao território do Burundi.
- 1959:** Início do acirramento dos conflitos étnicos entre tutsis e hutus.
- 1961:** Realização de eleições legislativas.
- 1961:** Assassinato do Príncipe Rwagasore.
- 1962:** O Burundi, sob o domínio da Bélgica, torna-se independente.
- 1962:** O Rei Mwambutsa torna-se Chefe de Estado.
- 1966:** O Capitão Michel Micombero depõe Mwambutsa, proclama a república e institui uma ditadura militar.
- 1976:** Golpe militar derruba Capitão Micombero e Jean-Baptiste Bagaza assume a presidência.
- 1987:** Bagaza é deposto em golpe liderado por Pierre Buyoya.
- 1993:** Eleições multipartidárias acabam com governo militar, ascendendo ao poder Melchior Ndadaye (Frobedu), que é assassinado quatro meses depois de eleito.
- 1994:** Parlamento aponta Cyprien Ntaryamira para presidência. Ntaryamira é morto durante atentado ao vôo que levava também o presidente de Ruanda. Parlamento aponta para a presidência Sylvestre Ntibantunganya, presidente do Parlamento.
- 1996:** Pierre Buyoya lidera segundo golpe e suspende a Constituição.
- 1998:** Buyoya toma posse como presidente do Burundi com anuência do Parlamento.
- 1999:** Presidente da Tanzânia apóia negociações entre as facções rebeldes burundinesas.
- 2000:** Governo e três grupos Tutsi assinam acordo de cessar-fogo.
- 2001:** Principal grupo Hutu (FDD) e Presidente Buyoya iniciam negociações para cessar-fogo. Nelson Mandela lidera negociações que levam a instauração de governo de transição onde Tutsis e Hutus compartilharão o poder.
- 2002:** Jean Minani, líder do principal grupo Hutu, eleito presidente do governo de transição.
- 2003:** Domitien Ndayizeya sucede Buyoya como presidente do governo de transição. Ndayizeya e líder do FDD, Pierre Nkurunziza, assinam, em cúpula de líderes africanos na Tanzânia, acordo para terminar a guerra civil. Nkuruzinza e outros membros do FDD são incorporados ao governo do país.
- 2004:** Forças das Nações Unidas tomam a frente do processo de pacificação, antes liderado por tropas da União Africana.
- 2005:** Pierre Nkuruzinza é eleito presidente. Grupo rebelde Hutu, FNL, permanece ativo e recusa negociação de paz.
- 2006:** FNL e o governo assinam cessar-fogo, na Tanzânia.
- 2007:** ONU encerra a missão de paz e focaliza suas operações de reconstrução. República Democrática do Congo, Ruanda e Burundi reavivam a Comunidade Econômica dos Grandes Lagos.

2008: Escalada de tensões e retomada do confronto levam a novo acordo de cessar-fogo.

2009: O Clube de Paris perdoa toda a dívida de Burundi, US\$ 134.3 milhões, com seus membros. O último grupo rebelde Hutu, FNL, transforma-se oficialmente em partido político.

CRONOLOGIA DAS RELAÇÕES BILATERAIS

1980: Estabelecimento das relações bilaterais.

2007: Participação do Brasil na Mesa Redonda de Bujumbura para o Desenvolvimento do Burundi.

Jun/2008: Assinatura de Memorando de Entendimento entre o Instituto de Pesquisa Econômica. Aplicada (IPEA) e o Instituto de Desenvolvimento Econômico do Burundi (IDEC).

Set/2008: Apresentação das credenciais da Embaixadora Ana Maria Sampaio Fernandes, ao Presidente Burundinês, Pierre Nkurunziza.

Out/2008: Dr. Paulo Galerani, do Escritório Regional da EMBRAPA em Acra, visita Bujumbura, mantendo encontros com o Ministro da Agricultura do Burundi.

Jul/2009: Jogo de equipe brasileira de futebol com a seleção sub-20 local.

Ago/2009 - Visita oficial do Chanceler do Burundi ao Brasil.

ATOS BILATERAIS BRASIL-BURUNDI

Título	Data de celebração	Entrada em Vigor
Protocolo de Intenções no Âmbito do Programa de Cooperação Internacional do Ministério da Saúde do Brasil.	28/01/2003	28/01/2003 Vigente por dois anos EXPIRADO EM 2005

DADOS ECONÔMICO-COMERCIAIS

DADOS BÁSICOS E PRINCIPAIS INDICADORES ECONÔMICO-COMERCIAIS BURUNDI

DADOS BÁSICOS	
Nome oficial	República do Burundi
Superfície	26.338 Km ²
Localização	Centro-leste da África
Capital	Bujumbura
Principais cidades	Bujumbura
Idioma Oficial	Kirundi e francês
PIB a preços correntes (2008 - estimativa EIU)	US\$ 1,1 bilhão
PIB "per capita" (2008)	US\$ 136
Moeda	Franco burundi

Elaborado pelo MRE/DPR/DIC - Divisão de Informação Comercial, com base em dados do EIU - Economist Intelligence Unit, Country Report August 2009.

INDICADORES SOCIOECONÔMICOS	2004	2005	2006	2007 ⁽¹⁾	2008 ⁽²⁾
População (em milhões de habitantes)	7,2	7,4	7,6	7,8	8,1
Densidade demográfica (hab/Km ²)	273,4	281,0	288,6	296,2	307,5
PIB a preços correntes (US\$ bilhões)	0,7	0,8	1,0	0,9	1,1
Crescimento real do PIB (%)	4,8	0,9	5,1	3,6	4,5
Varição anual do índice de preços ao consumidor (%) ⁽³⁾	10,7	13,5	2,8	8,3	24,1
Reservas internacionais, exclusive ouro (US\$ milhões) ⁽³⁾	65,8	100,1	130,5	176,3	265,7
Dívida Externa Total (US\$ bilhões) ⁽⁴⁾	1,3	1,4	1,3	n.d	n.d.
Câmbio (BuFr / US\$) ⁽³⁾	1.100,9	1.081,6	1.028,7	1.081,9	1.185,7

Elaborado pelo MRE/DPR/DIC - Divisão de Informação Comercial, com base em dados do EIU - Economist Intelligence Unit, Country Report August 2009.

(1) Estimativa 2007 EIU.

(2) 2008: estimativa EIU.

(3) 2008: dado real.

n.d. - não disponível

BALANÇO DE PAGAMENTOS (US\$ milhões)	2005	2006	2007 ⁽¹⁾
A. Balança comercial (líquido - fob)	-132,1	-186,0	-204,7
Exportações	56,9	58,7	52,9
Importações	188,9	244,7	257,6
B. Serviços (líquido)	-99,3	-167,7	-146,3
Receita	34,8	34,5	30,8
Despesa	134,1	202,2	177,1
C. Renda (líquido)	-17,7	-8,8	-5,9
Receita	3,2	4,6	8,7
Despesa	20,9	13,4	14,6
D. Transferências unilaterais (líquido)	23,2	38,6	81,2
E. Transações correntes (A+B+C+D)	-225,9	-323,9	-275,7
F. Conta de capitais (líquido)	24,4	46,3	79,4
G. Conta financeira (líquido)	-10,9	-15,5	-42,3
Investimentos diretos (líquido)	0,6	0,0	0,5
Portfólio (líquido)	0,0	0,0	0,0
Outros	-11,5	-15,5	-42,8
H. Erros e Omissões	-80,3	3,8	-34,7
I. Saldo (E+F+G+H)	-292,7	-289,3	-273,3

Elaborado pelo MRE/DPR/DIC - Divisão de Informação Comercial, com base em dados do FMI - International Financial Statistics, CD August 2009.

(1) Última posição disponível.

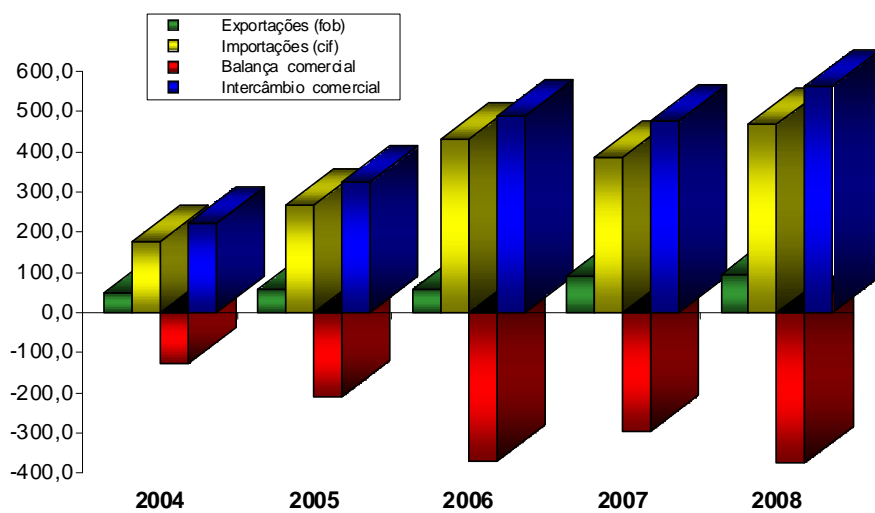
COMÉRCIO EXTERIOR ⁽¹⁾ (US\$ milhões)	2004	2005	2006	2007	2008
Exportações (fob)	47,9	56,9	58,7	90,5	94,3
Importações (cif)	175,9	267,4	430,6	386,8	470,2
Balança comercial	-128,0	-210,5	-371,9	-296,3	-375,9
Intercâmbio comercial	223,8	324,3	489,3	477,3	564,5

Elabora do pelo MRE/DPR/DIC - Divisão de Informação Comercial, com base em dados do FMI - Direction of Trade Statistics, CD July 2009.

(1) Os dados não coincidem, necessariamente, com aqueles apresentados no Balanço de Pagamentos em razão das diferentes modalidades de venda (fob e cif) e das distintas metodologias de cálculo.

COMÉRCIO EXTERIOR DO BURUNDI 2004 - 2008

(US\$ milhões)



Elaborado pelo MRE/DPR/DIC - Divisão de Informação Comercial, com base em dados do FMI - Direction of Trade Statistics, CD July 2009.

DIREÇÃO DO COMÉRCIO EXTERIOR (US\$ milhões)	2006	% do total	2007	% do total	2008	% do total
EXPORTAÇÕES (fob)						
Japão	0,3	0,5%	0,1	0,1%	21,0	22,3%
Alemanha	1,4	2,4%	28,3	31,3%	13,6	14,4%
Paquistão	5,0	8,5%	6,2	6,8%	7,1	7,5%
Ruanda	3,1	5,3%	3,9	4,3%	4,4	4,7%
Sudão	0,0	0,0%	3,7	4,0%	4,2	4,4%
Egito	2,5	4,2%	3,1	3,4%	3,5	3,7%
África do Sul	0,0	0,1%	2,8	3,1%	3,2	3,4%
Bélgica	0,0	0,0%	5,2	5,7%	2,7	2,9%
Estados Unidos	0,3	0,5%	0,9	1,0%	2,7	2,9%
Suécia	0,0	0,0%	4,0	4,4%	2,6	2,7%
Itália	0,0	0,1%	0,9	1,0%	1,7	1,8%
Quênia	1,2	2,0%	1,5	1,6%	1,7	1,8%
Uganda	1,2	2,0%	1,5	1,6%	1,7	1,8%
Omã	1,0	1,7%	1,3	1,4%	1,7	1,7%
França	0,5	0,8%	3,9	4,3%	1,4	1,5%
Rep. Dem. do Congo	0,8	1,4%	1,0	1,1%	1,2	1,3%
Polônia	0,0	0,0%	0,4	0,4%	0,9	1,0%
Suíça	19,8	33,7%	0,7	0,8%	0,7	0,8%
Finlândia	0,0	0,0%	1,1	1,2%	0,7	0,7%
Canadá	0,2	0,4%	0,1	0,1%	0,5	0,6%
Rússia	0,7	1,1%	1,6	1,8%	0,5	0,5%
Brasil	0,0	0,0%	0,0	0,0%	0,0	0,0%
Subtotal	38,1	64,9%	72,1	79,7%	77,6	82,3%
Demais países	20,6	35,1%	18,4	20,3%	16,7	17,7%
Total	58,7	100,0%	90,5	100,0%	94,3	100,0%

Elaborado pelo MRE/DPR/DIC - Divisão de Informação Comercial, com base em dados do FMI - Direction of Trade Statistics, CD July 2009.

Países listados em ordem decrescente, tendo como base os valores apresentados em 2008.

DIREÇÃO DO COMÉRCIO EXTERIOR (US\$ milhões)	2006	% do total	2007	% do total	2008	% do total
IMPORTAÇÕES (cif)						
Arábia Saudita	54,3	12,6%	65,5	16,9%	86,1	18,3%
Quênia	35,5	8,2%	44,0	11,4%	50,2	10,7%
Bélgica	0,0	0,0%	33,7	8,7%	37,2	7,9%
França	19,1	4,4%	23,6	6,1%	27,5	5,8%
Uganda	16,9	3,9%	21,0	5,4%	24,0	5,1%
China	18,8	4,4%	14,3	3,7%	23,0	4,9%
Índia	14,8	3,4%	18,4	4,8%	21,0	4,5%
Alemanha	10,1	2,4%	20,7	5,4%	20,4	4,3%
Paquistão	13,0	3,0%	16,2	4,2%	18,5	3,9%
Tanzânia	7,6	1,8%	9,4	2,4%	10,8	2,3%
África do Sul	9,5	2,2%	7,3	1,9%	8,6	1,8%
Estados Unidos	10,0	2,3%	7,7	2,0%	8,0	1,7%
Itália	13,7	3,2%	6,8	1,8%	7,0	1,5%
Japão	33,4	7,8%	2,4	0,6%	6,0	1,3%
Países Baixos	5,6	1,3%	4,6	1,2%	5,7	1,2%
Tailândia	0,0	0,0%	1,5	0,4%	3,0	0,6%
Zâmbia	12,9	3,0%	2,0	0,5%	2,3	0,5%
Turquia	0,0	0,0%	0,8	0,2%	2,3	0,5%
Reino Unido	19,8	4,6%	2,4	0,6%	2,1	0,5%
Canadá	2,6	0,6%	2,0	0,5%	2,1	0,4%
Brasil	0,0	0,0%	0,0	0,0%	0,1	0,0%
Subtotal	297,5	69,1%	304,3	78,7%	365,9	77,8%
Demais países	133,1	30,9%	82,5	21,3%	104,4	22,2%
Total	430,6	100,0%	386,8	100,0%	470,2	100,0%

Elaborado pelo MRE/DPR/DIC - Divisão de Informação Comercial, com base em dados do FMI - Direction of Trade Statistics, CD July 2009.

COMPOSIÇÃO DO COMÉRCIO EXTERIOR	2007⁽¹⁾	Part % no total
EXPORTAÇÕES (US\$ mil, fob)		
Pérolas, pedras preciosas e moedas	53.076	34,0%
Café, chá, mate e especiarias	45.017	28,8%
Veículos automóveis, tratores, ciclos	12.679	8,1%
Açúcares e produtos de confeitaria	6.152	3,9%
Combustíveis, óleos e ceras minerais	5.910	3,8%
Móveis, mobiliário médico-cirúrgico	5.166	3,3%
Subtotal	128.000	81,9%
Demais Produtos	28.195	18,1%
Total Geral	156.195	100,0%
IMPORTAÇÕES (US\$ mil, cif)		
Combustíveis, óleos e ceras minerais	118.410	28,0%
Veículos automóveis, tratores, ciclos	69.010	16,3%
Produtos farmacêuticos	25.407	6,0%
Ferro fundido, ferro e aço	22.424	5,3%
Sal; enxofre; terras e pedras, gesso, cal e cimento	22.011	5,2%
Cereais	20.098	4,8%
Caldeiras, máquinas, aparelhos e instrumentos mecânicos	19.236	4,5%
Máquinas, aparelhos e materiais elétricos	14.687	3,5%
Produtos da indústria de moagem; malte; amidos e féculas; inulina; glúten de trigo	11.740	2,8%
Obras de ferro fundido, ferro ou aço	7.138	1,7%
Açúcares e produtos de confeitaria	6.171	1,5%
Instrumentos e aparelhos de óptica, fotografia, etc	5.872	1,4%
Outros artefatos têxteis confeccionados	5.383	1,3%
Papel e cartão, obras de pasta celulósica	5.098	1,2%
Plásticos e suas obras	5.008	1,2%
Subtotal	357.693	84,6%
Demais Produtos	65.303	15,4%
Total Geral	422.996	100,0%

Elaborado pelo MRE/DPR/DIC - Divisão de Informação Comercial, com base em dados do UNCTAD/TradeMap.

Divergências nos dados estatísticos são explicadas pelo uso de diferentes fontes.

(1) Última posição disponível.

INTERCÂMBIO COMERCIAL BRASIL - BURUNDI ⁽¹⁾ (US\$ mil, fob)	2004	2005	2006	2007	2008
Exportações	153	322	189	170	197
Variação em relação ao ano anterior	-21,4%	109,9%	-41,5%	-9,8%	15,8%
Part. (%) no total das exportações brasileiras para a África	0,0%	0,0%	0,0%	0,0%	0,0%
Part. (%) no total das exportações brasileiras	0,0%	0,0%	0,0%	0,0%	0,0%
Importações	0	0	0	0	0,07
Variação em relação ao ano anterior	n.a	n.a	n.a	n.a	n.a
Part. (%) no total das importações brasileiras da África	0,0%	0,0%	0,0%	0,0%	0,0%
Part. (%) no total das importações brasileiras	0,0%	0,0%	0,0%	0,0%	0,0%
Intercâmbio Comercial	153	322	189	170	197
Variação em relação ao ano anterior	-21,4%	109,9%	-41,5%	-9,8%	15,9%
Part. (%) no total do intercâmbio Brasil-África	0,0%	0,0%	0,0%	0,0%	0,0%
Part. (%) no total do intercâmbio brasileiro	0,0%	0,0%	0,0%	0,0%	0,0%
Balança Comercial	153	322	189	170	197

Elaborado pelo MRE/DPR/DIC - Divisão de Informação Comercial com base nas informações do MDIC/SECEX/Aliceweb.

(1) As discrepâncias observadas nos dados estatísticos das exportações brasileiras e das importações do país e vice-versa podem ser explicadas pelo uso de fontes distintas e também por diferentes metodologias de apuração.
n.a - não aplicável.

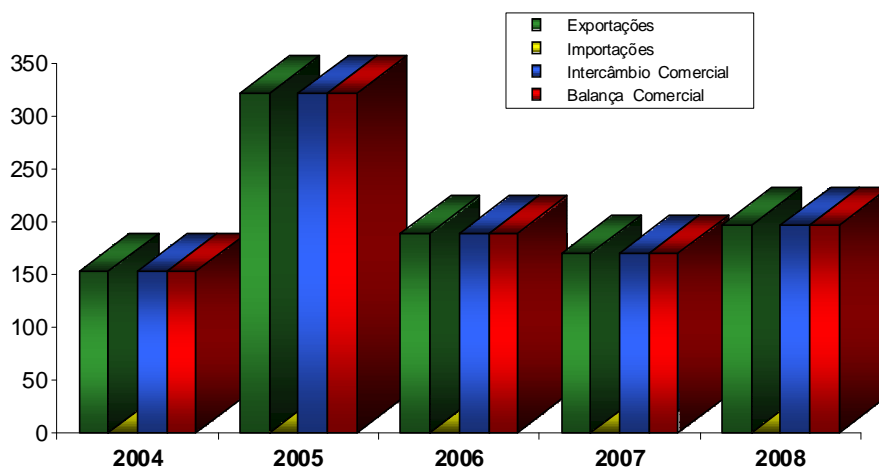
INTERCÂMBIO COMERCIAL BRASIL - BURUNDI ⁽¹⁾ (US\$ mil, fob)	2008 (jan-jul)	2009 (jan-jul)
Exportações	73	145
Variação em relação ao mesmo período do ano anterior	23,7%	98,6%
Part. (%) no total das exportações brasileiras para a África	0,0%	0,0%
Part. (%) no total das exportações brasileiras	0,0%	0,0%
Importações	0	0
Variação em relação ao mesmo período do ano anterior	-100,0%	-100,0%
Part. (%) no total das importações brasileiras da África	0,0%	0,0%
Part. (%) no total das importações brasileiras	0,0%	0,0%
Intercâmbio Comercial	73	145
Variação em relação ao mesmo período do ano anterior	23,7%	98,6%
Part. (%) no total do intercâmbio Brasil - África	0,0%	0,0%
Part. (%) no total do intercâmbio brasileiro	0,0%	0,0%
Balança Comercial	73	145

Elaborado pelo MRE/DPR/DIC - Divisão de Informação Comercial, com base em dados do MDIC/SECEX/Aliceweb.

(1) As discrepâncias observadas nos dados estatísticos das exportações brasileiras e das importações do país e vice-versa podem ser explicadas pelo uso de fontes distintas e também por diferentes metodologias de apuração.

INTERCÂMBIO COMERCIAL BRASIL - BURUNDI 2004 - 2008

(US\$ mil)



Elaborado pelo MRE/DPR/DIC - Divisão de Informação Comercial com base nas informações do MDIC/SECEX/Aliceweb.

COMPOSIÇÃO DO INTERCÂMBIO COMERCIAL BRASIL - BURUNDI (US\$ mil - fob)	2006	% no total	2007	% no total	2008	% no total
EXPORTAÇÕES (por principais produtos e grupos de produtos)						
Borracha e suas obras	157	83,3%	141	82,9%	84	42,4%
Pneus novos p/ automóveis de passageiros	66	35,0%	37	21,8%	51	26,1%
Outros pneus novos para ônibus ou caminhões	85	45,0%	96	56,5%	32	16,3%
Caldeiras, máquinas, aparelhos e instrumentos mecânicos	1	0,5%	27	16,2%	62	31,4%
Máqs.p/limpar/selecionar ovos e outs.produtos agrícolas	0	0,0%	0	0,0%	45	23,1%
Máqs.e apars.p/encher/fechar/arrolhar, etc. garrafas	0	0,0%	0	0,0%	15	7,5%
Torneiras e outros dispositivos para canalizações	0,4	0,2%	1,8	1,1%	0,7	0,4%
Aparelhos manuais para projetar, etc. produtos para combate a pragas	0	0,0%	16	9,4%	0	0,0%
Veículos automóveis, tratores e ciclos	29	15,4%	0	0,0%	47	23,7%
Outros tratores	25	13,1%	0	0,0%	40	20,4%
Máquinas, aparelhos e materiais elétricos	1	0,5%	0	0,0%	3	1,4%
Subtotal	188	99,7%	168	99,1%	195	99,0%
Demais Produtos	0	0,3%	2	0,9%	2	1,0%
TOTAL GERAL	189	100,0%	170	100,0%	197	100,0%

Elaborado pelo MRE/DPR/DIC - Divisão de Informação Comercial com base nas informações do MDIC/SECEX/AliceWeb.
Grupos de produtos listados em ordem decrescente, tendo como base os valores apresentados em 2008.

COMPOSIÇÃO DO INTERCÂMBIO COMERCIAL BRASIL - BURUNDI (US\$ mil - fob)	2006	% no total	2007	% no total	2008	% no total
IMPORTAÇÕES (por principais produtos e grupos de produtos)						
Borracha e suas obras	0	0,0%	0	0,0%	0,07	100,0%
Outs.tubos borracha vulc.ref.out.mat.c/acess.	0	0,0%	0	0,0%	0,07	100,0%
Subtotal	0	0,0%	0	0,0%	0,07	100,0%
Demais Produtos	0	0,0%	0	0,0%	0	0,0%
TOTAL GERAL	0	100,0%	0	100,0%	0,07	100,0%

Elaborado pelo MRE/DPR/DIC - Divisão de Informação Comercial com base nas informações do MDIC/SECEX/AliceWeb.
Grupos de produtos listados em ordem decrescente, tendo como base os valores apresentados em 2008.

COMPOSIÇÃO DO INTERCÂMBIO COMERCIAL BRASIL - BURUNDI (US\$ mil - fob)	2008 (jan-jul)	% do total	2009 (jan-jul)	% do total
EXPORTAÇÕES: (Principais grupos de produtos)				
Borracha e suas obras	0,2	0,3%	140	96,6%
Veículos automóveis, tratores e suas partes/acessórios	7	9,0%	3	2,1%
Caldeiras, máquinas, aparelhos e instrumentos mecânicos	62	84,8%	0,8	0,6%
Subtotal	69	94,1%	144	99,2%
Demais Produtos	4	5,9%	1	0,8%
TOTAL GERAL	73	100,0%	145	100,0%

Elaborado pelo MRE/DPR/DIC - Divisão de Informação Comercial, com base em dados do MDIC/SECEX/AliceWeb.
Grupos de produtos listados em ordem decrescente, tendo como base os valores apresentados em jan-jul/2009.